

Acentuación de palabras

1. Elige en cada caso si es aguda, llana o esdrújula.

bosque

rápido

lástima

jamón

fácil

azul

máscara

chicle

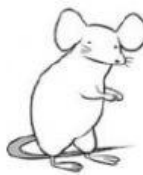
detrás

camión:

simpático

árbol

2. Escribe el nombre de estos dibujos prestando atención a la acentuación.



3. Escribe las siguientes palabras de la forma correcta teniendo en cuenta las tildes. (Las palabras pueden estar bien o mal)

cristal:

pantalón:

azúcar:

silaba:

chámpu:

cárcel:

tejado:

montaña:

césped:

campo:

compás:

búcear:

nacional:

débil:

natural:

fántastico:

brújula:

trampolín:

caminar:

óxigeno:

albañil: