

NOME:

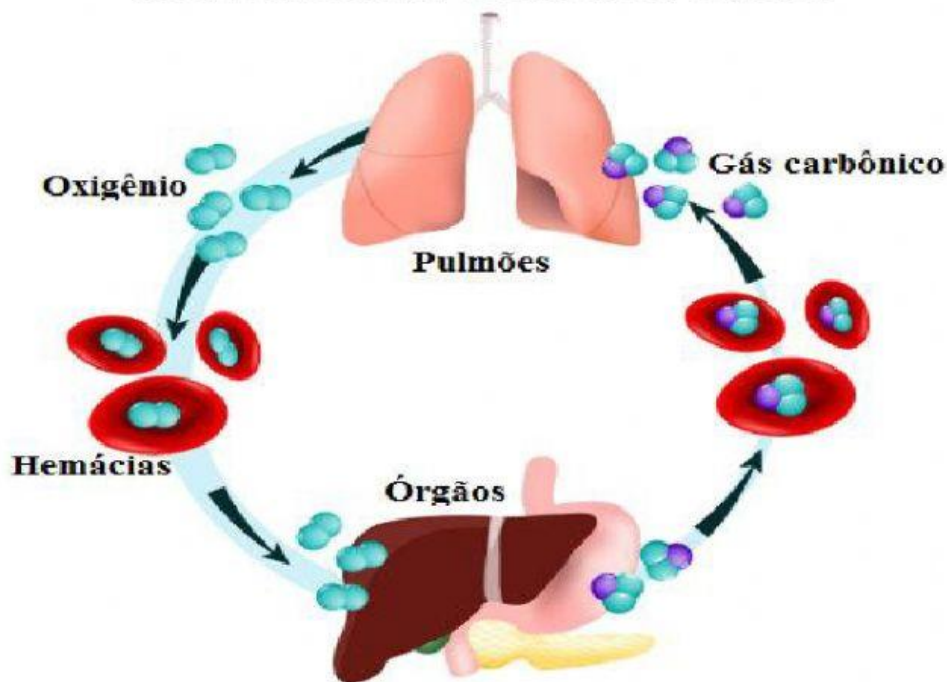
TURMA:

SISTEMA RESPIRATÓRIO

A RESPIRAÇÃO É A FUNÇÃO MEDIANTE A QUAL AS CÉLULAS RECEBEM OXIGÊNIO E ELIMINAM GÁS CARBÔNICO. AS HEMÁCIAS, CÉLULAS DO SANGUE TAMBÉM CHAMADAS DE GLÓBULOS VERMELHOS SÃO RESPONSÁVEIS PELO TRANSPORTE DE GASES. **EXISTEM DOIS TIPOS DE RESPIRAÇÃO NO NOSSO ORGANISMO:**

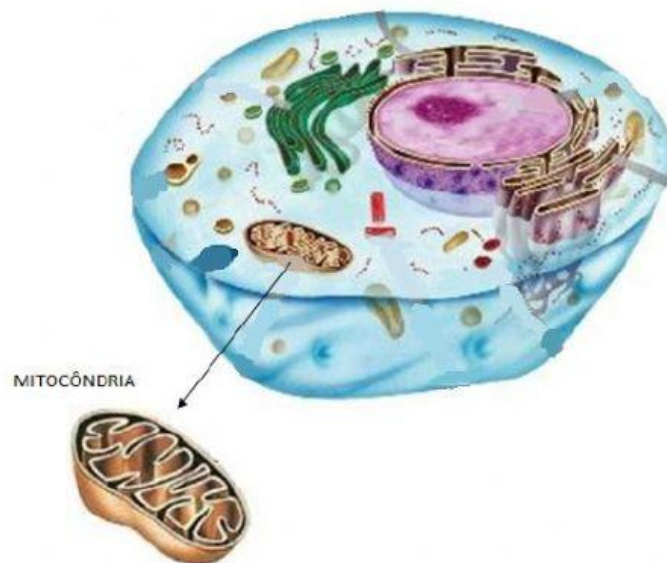
- **RESPIRAÇÃO PULMONAR:** TAMBÉM CONHECIDA COMO HEMATOSE, SERVE PARA TROCAS GASOSAS ENTRE O PULMÃO E O SANGUE.
- **RESPIRAÇÃO CELULAR:** OCORRE NA CÉLULA EM UMA ORGANELA CHAMADA MITOCÔNDRIA PARA LIBERAR ENERGIA PARA O NOSSO ORGANISMO.

TROCA GASOSA QUE OCORRE NOS PULMÕES.



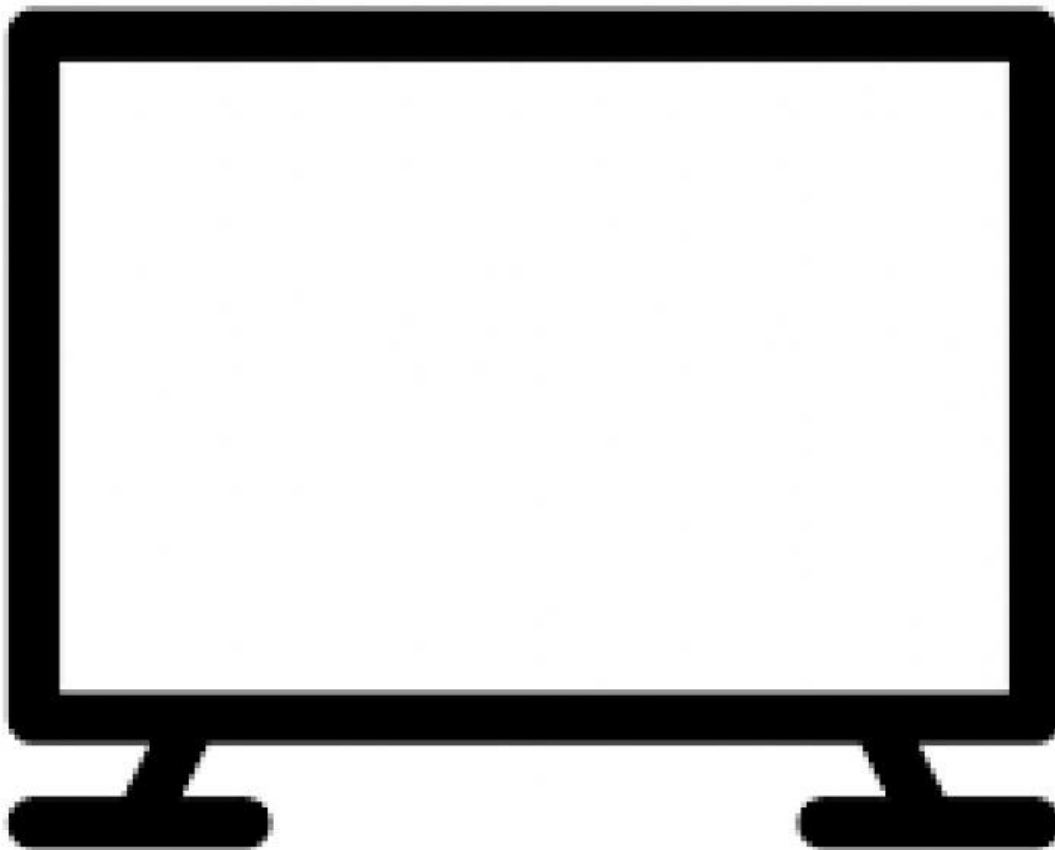
FONTE: BRASILESCOLA.UOL

RESPIRAÇÃO CELULAR



FONTE: BR.PINTEREST.COM (MODIFICADO)

ASSISTA AO VÍDEO SOBRE O SISTEMA RESPIRATÓRIO:



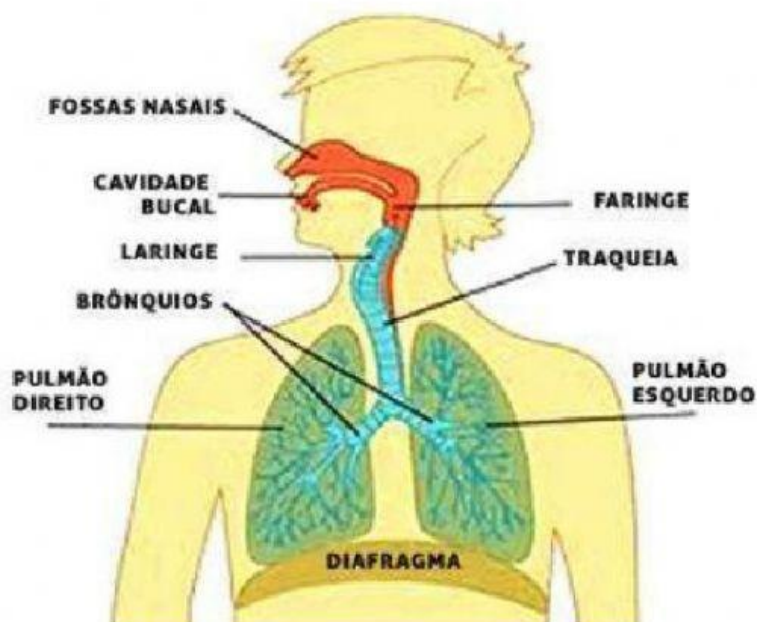
A INCRÍVEL VIAGEM DO AR!

É PELO NOSSO NARIZ QUE O OXIGÊNIO EMBARCA NA AVENTURA DA RESPIRAÇÃO. OS PÊLOS DE DENTRO DO NARIZ SERVEM COMO FILTRO, POIS SEGURAM AS SUJEIRINHAS QUE PODEM ESTAR NO AR. DEPOIS DE PASSAR PELA BARREIRA DE PÊLOS, O OXIGÊNIO COMEÇA A GRANDE VIAGEM. PASSA PELA LARINGE E DEPOIS POR UM LONGO TÚNEL, A TRAQUÉIA. ENTRA NOS BRÔNQUIOS, QUE SÃO OS CANAIS QUE DÃO ACESSO AOS PULMÕES! **E ASSIM O PULMÃO SE ENCHE DE AR... NOSSO CORPO ESTÁ INSPIRANDO.**

AO ENTRAR NO PULMÃO, O OXIGÊNIO VAI ATÉ OS ALVÉOLOS, QUE PARECEM UVINHAS. LÁ DENTRO, TROCA DE LUGAR COM O GÁS CARBÔNICO. EM SEGUIDA O OXIGÊNIO SEGUE VIAGEM DE CARONA NAS HEMÁCIAS, OU GLÓBULOS DE SANGUE QUE PARECEM COM BÓIAS VERMELHAS DESCENDO UM RIO! E O GÁS CARBÔNICO? FAZ O CAMINHO DE VOLTA! SOBE TODO O CAMINHO PASSANDO PELOS BRÔNQUIOS, TRAQUÉIA, LARINGE... ATÉ SAIR DO NOSSO CORPO PELO NARIZ OUTRA VEZ! **E O PULMÃO SE ESVAZIA... É A EXPIRAÇÃO.**

TODA ESSA VIAGEM OCORRE EM MENOS DE 5 SEGUNDOS E SEM PARAR, SABIA? INCRÍVEL!

O APARELHO RESPIRATÓRIO HUMANO

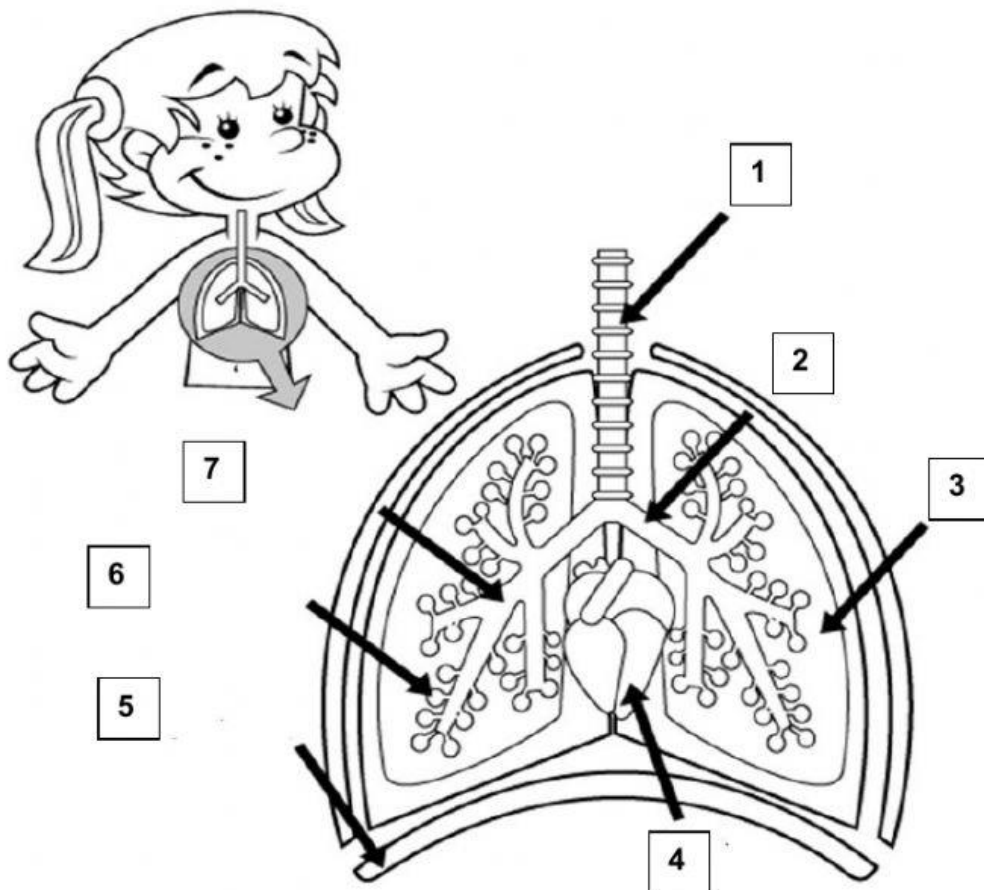


FONTE: INFOESCOLA.COM

1- FOSSAS NASAIS	POR ONDE O AR ENTRA; SENTIDO DO OLFATO.
2 - FARINGE	ONDE PASSA AR E ALIMENTO.
3 - LARINGE	TUBO CARTILAGINOSO. LEVA O AR AS TRAQUÉIAS, HÁ PREGAS VOCALIS ONDE A VOZ É PRODUZIDA.
4 - TRAQUÉIA	TUBO LONGO COM ANÉIS CARTILAGINOSOS QUE LEVA O AR ATÉ OS BRÔNQUIOS.
5 - BRÔNQUIOS	TUBOS REFORÇADOS POR ANÉIS, QUE CONDUZEM AR AOS PULMÕES.
6 - BRONQUÍOLOS	CANAIS DENTRO DOS PULMÕES, QUE SURGEM PELA SUBDIVISÃO DOS BRÔNQUIOS, ONDE SE ENCONTRAM OS ALVÉOLOS (CONJUNTO - ÁRVORE RESPIRATÓRIA.).
7 - PULMÕES	SÃO DOIS, ONDE OCORRE A TROCA GASOSA.
8 - DIAFRAGMA	MÚSCULO SITUADO ABAIXO DO PULMÃO. SEPARA O TÓRAX DO ABDOME E ESTÁ RELACIONADO COM OS MOVIMENTOS DA RESPIRAÇÃO.

ATIVIDADE

- 1 – OBSERVE NOSSO SISTEMA RESPIRATÓRIO, ARRASTE O NOME DE CADA ESTRUTURA ATÉ O LOCAL CORRETO ONDE ESTÃO OS NÚMEROS CORRESPONDENTES.



1 - TRAQUÉIA

2 - BRÔNQUIOS

3 - PULMÃO

4 - CORAÇÃO

5 - DIAFRAGMA

6 - ALVÉOLOS

7 - BRONQUÍOLOS

2 - ENCAIXE AS PARTES QUE FALTAM NA FRASE.

EXISTEM DOIS TIPOS DE RESPIRAÇÃO NO NOSSO ORGANISMO. A HEMATOSE É A (1) _____ QUE OCORRE NOS PULMÕES.

A RESPIRAÇÃO CELULAR É O PROCESSO QUE OCORRE NAS MITOCÔNDRIAS CUJO OBJETIVO É A (2) _____.

(1) TROCA GASOSA QUE OCORRE NOS PULMÕES

(2) PRODUÇÃO DE ENERGIA

CURIOSIDADE: PORQUE ESPIRRAMOS?

O ESPIRRO É UMA FORMA QUE NOSSO CORPO ENCONTRA PARA SE PROTEGER. QUANDO ALGUMA SUJEIRINHA INVADE NOSSO NARIZ...ATCHIM! O AR SAI EM GRANDE QUANTIDADE E COM MUITA FORÇA, CAPAZ DE EXPULSAR A SUJEIRINHA!



Acredito
no seu potencial!