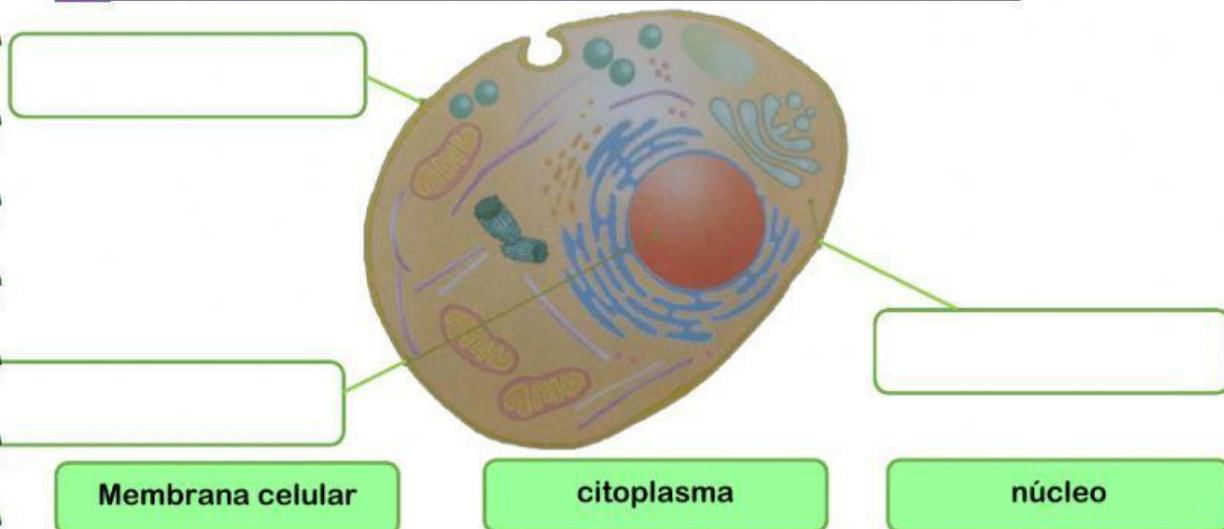


DE LA CÉLULA AL SER HUMANO

1 Arrastra y ubica en el lugar correcto cada parte de la célula.



2 Une con líneas la función que realiza cada tejido en el cuerpo.

a Tejido muscular	Forma el cerebro y los órganos de los sentidos.
b Tejido nervioso	Compone la parte interna de los vasos sanguíneos.
c Tejido epitelial	Forma los músculos del cuerpo.

3 Coloca la palabra correcta según el concepto.

órgano

aparato o sistema

- Estructura del cuerpo encargada de realizar una función determinada.
- Conjunto de órganos que realizan una actividad de forma coordinada y conjunta.