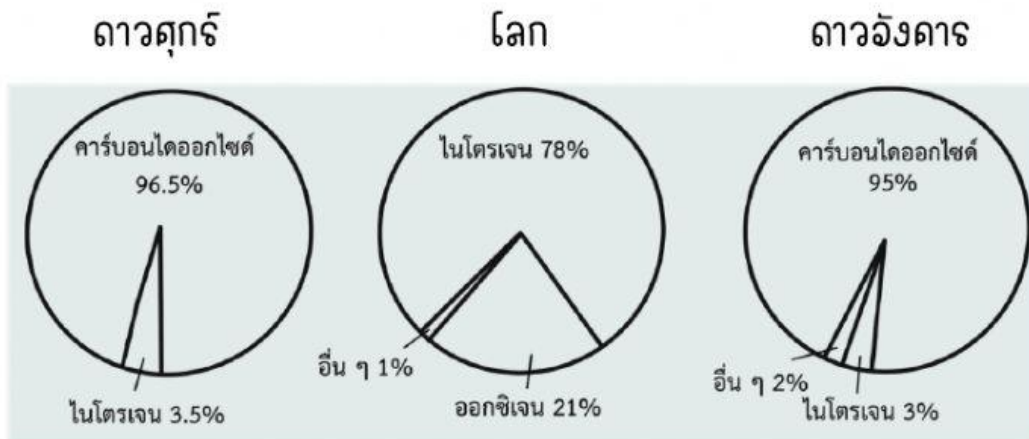


แบบฝึกหัดท้ายบท

1. จากภาพแสดงปริมาณสัดส่วนของแก๊สบนดาวศุกร์ โลก และดาวอังคารตามลำดับ จงพิจารณาแผนภาพและคำถามต่อไปนี้



1.1 ดาวเคราะห์แต่ละดวงมีองค์ประกอบแก๊สอะไรหรือแตกต่างกันอย่างไร

1.2 เพราะเหตุใดชั้นบรรยากาศของโลกจึงมีปริมาณแก๊สออกซิเจนมากกว่า ดาวเคราะห์ดวงอื่น และออกซิเจนบนโลกมาจากที่ใด

2. ความหนาแน่นของดาวเคราะห์หินและดาวเคราะห์แก๊ส แก๊สอะไรหรือแตกต่างกันอย่างไร

3. จงเลือกคำที่กำกวมลดเต็มลงในช่องว่างให้สอดคล้องกับข้อความที่กำกวม

ไฟเถือสเฟียล
คอโระหา

เบตการณาความจ้อห
เบตการແ่งจ้งสึ

โคธไมสเฟียล
จุดมึบหถวองวาทึถยึ

แก่ง

3.1 เป็หบรึเวทที่เกึทปฏิภึยาเทอจึมอหึวเคลึยลึ

3.2 เป็หเบตที่มีการถ່ายโเวหบล้งงาห ซึ่งอยู่ระหว่างแก่งและเบตการณาความจ้อห

3.3 เป็หเบตที่ถ່ายโเวหความจ้อหออกสู่ขึวบองถวองวาทึถยึ

3.4 เป็หบรึเวทที่สามารถมองเจ็หได้ถ່วยตาเปลา่(เม็อมองผ່างແ่งการจองແสงสุริยะ)

3.5 อยู่บรึเวทขึวถวองวาทึถยึ ซึ่งมีอุทหะภึมถ่่ากว่าบรึเวทข้งเค็ยง

3.6 เป็หข้งบรึยการกาศที่มีความหหหาแ่งหห้อย และແ่งการจายจากถวองวาทึถยึได้ไกลมาก จะเจ็หແสงส่วหห้โหระงที่เกึทสุริยุปราดาเท็มถวอง

4. จุดมึบหถวองวาทึถยึเกึทข้งได้ถ่ง่างไร

5. ภายสุริยะเกึทข้งได้ถ่ง่างไร และส่งผลการจายถ่ง่างมีขึวตบหะโลกหระอึไม่ถ่ง่างไร

