

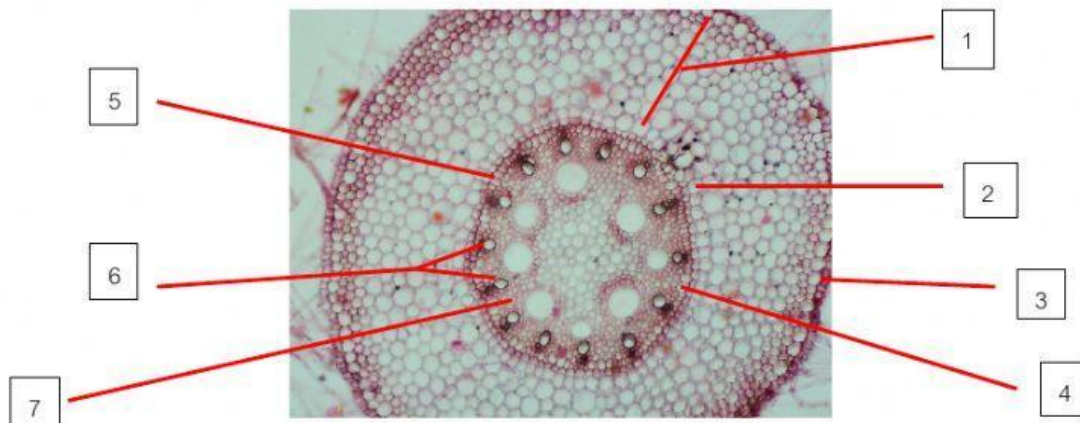
ใบงานที่ 1 เรื่องโครงสร้างภายในของรากพืชใบเลี้ยงเดี่ยวและใบเลี้ยงคู่จากการตัดตามขวาง

คำชี้แจง 1.ให้นักเรียนสังเกตรูปภาพแล้วลากข้อความในกรอบเติมลงช่องว่างให้ถูกต้อง

2.ให้นักเรียนอธิบายหน้าที่ส่วนประกอบภายในรากของใบเลี้ยงเดี่ยวและใบเลี้ยงคู่จากการตัดตามขวางให้ถูกต้อง

ตอนที่ 1 โครงสร้างภายในของรากพืชใบเลี้ยงเดี่ยวจากการตัดตามขวาง

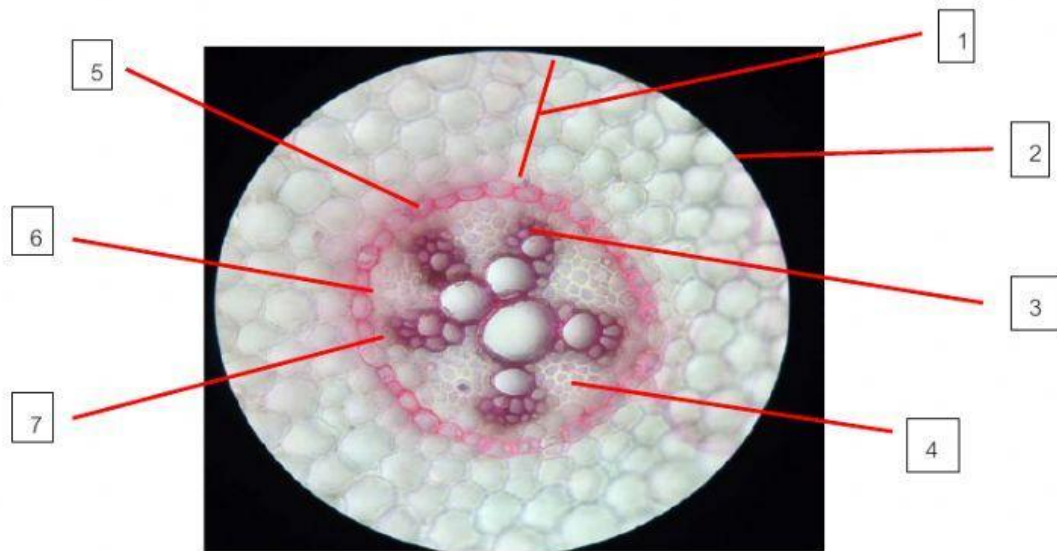
Stele Cortex Endodermis Epidermis Pericycle Xylem Phloem



ชื่อส่วนประกอบโครงสร้างภายในรากพืชใบเลี้ยงเดี่ยว	หน้าที่
Epidermis	
Cortex	
Endodermis	
Stele	
Pericycle	
Xylem	
Phloem	

ตอนที่ 2 โครงสร้างภายในของรากพืชใบเลี้ยงคู่จากการตัดตามขวาง

- Stele Cortex Endodermis Epidermis Pericycle Xylem Phloem



ชื่อส่วนประกอบโครงสร้างภายในรากพืชใบเลี้ยงคู่	หน้าที่
Epidermis	
Cortex	
Endodermis	
Stele	
Pericycle	
Xylem	
Phloem	