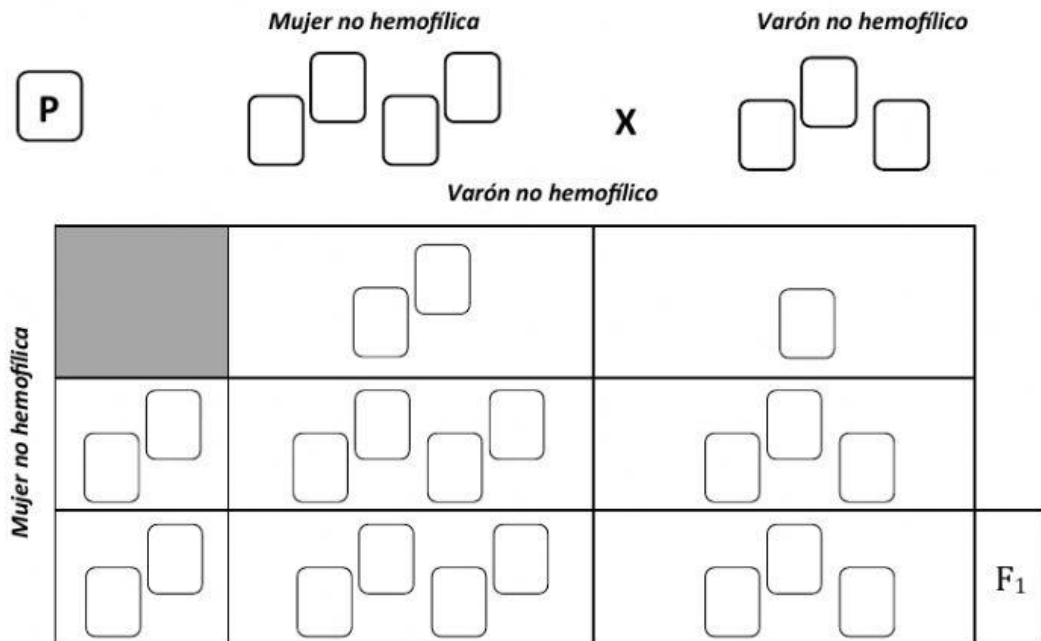


Año escolar	Área curricular	Grado	Unidad	Sesión
2021	Ciencia y Tecnología	55	03	4

### Genética pos Mendel

**Ejercicio 3:** Una mujer no hemofílica, cuyo padre sí lo era, se emparejó con un varón no hemofílico.

- ¿Cuál es la probabilidad de que tengan hijos varones hemofílicos?
- ¿Cuál es la probabilidad de que tengan hijas mujeres hemofílicas?



Responde	
Porcentaje de hijos varones hemofílicos	_____ %
Porcentaje de hijas mujeres hemofílicas	_____ %