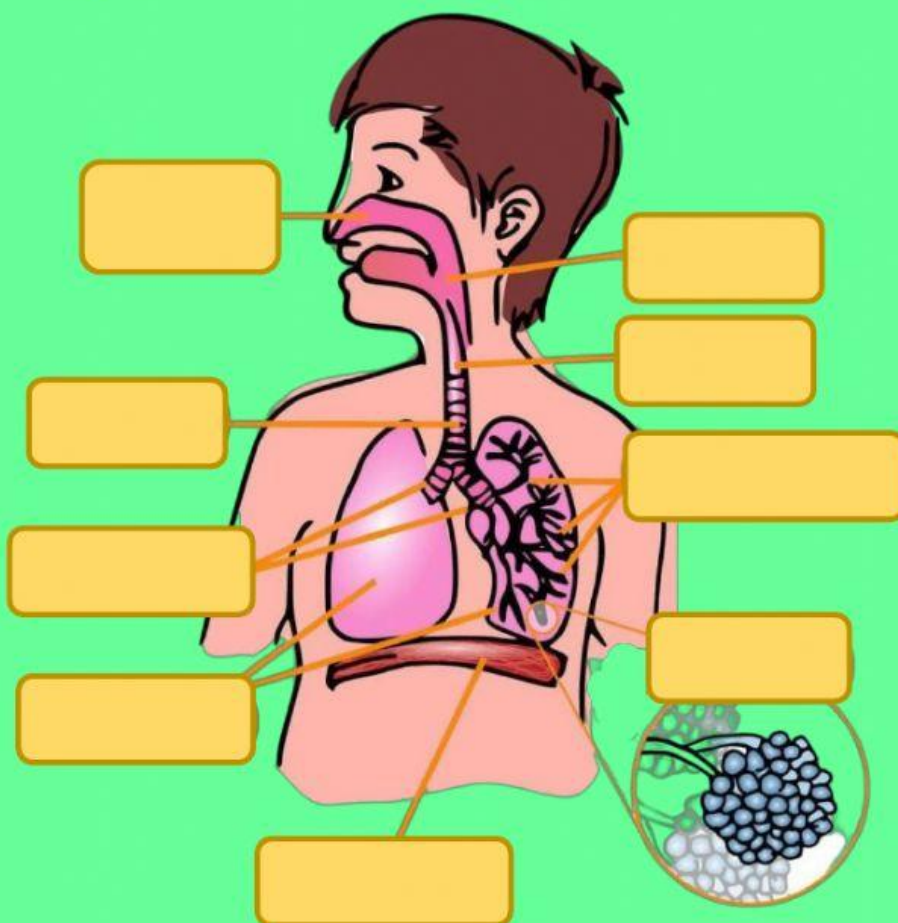


EVALUACIÓN DE CIENCIAS NATURALES

El sistema respiratorio es el conjunto de órganos que permite la entrada y salida del aire en nuestro cuerpo.

1.- Arrastra a su lugar las partes del sistema respiratorio.



Fosas
Nasales

Faringe

Laringe

Bronquiolos

Alvéolos

Diafragma

Pulmones

Bronquios

Tráquea

2.- Encuentra en la sopa de letras las partes u órganos del sistema respiratorio.

F	O	S	A	S	-	N	A	S	A	L	E	S
T	B	R	O	N	Q	U	I	O	L	O	S	L
R	D	F	G	E	T	E	I	O	G	R	G	A
A	F	A	R	I	N	G	E	K	B	S	G	R
Q	A	L	V	E	O	L	O	S	A	N	B	I
U	B	R	O	N	Q	U	I	O	S	Ñ	N	N
E	L	D	I	A	F	R	A	G	M	A	M	G
A	I	P	U	L	M	O	N	E	S	V	W	E

FOSAS NASALES

BRONQUIOS

BRONQUIOLOS

TRAQUEA

LARINGE

PULMONES

FARINGE

ALVEOLOS

DIAFRAGMA



3.- Une con una flecha cada órgano del sistema respiratorio con su concepto.

**LOS
BRONQUIOS**

Son dos orificios que se encuentran en la nariz. En los orificios hay unos cilios o pelos, que sirven para oler.

**LOS
PULMONES**

Es un tubo hueco; contiene las cuerdas vocales, las cuales nos permiten hablar y cantar.

**LAS FOSAS
NASALES**

Es un tubo formado por anillos, se encuentra en el centro del pecho y se divide en dos ramas, llamadas bronquios.

LA TRÁQUEA

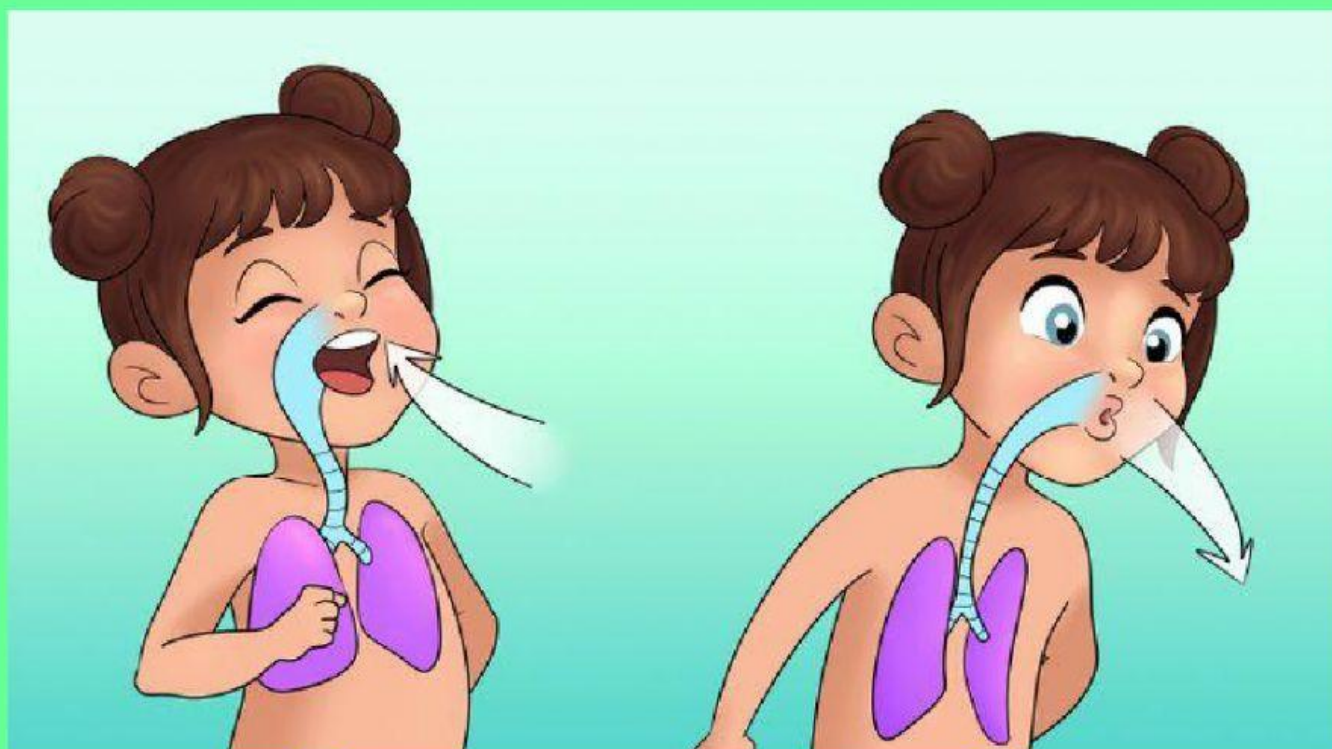
Son dos, cada uno va a cada pulmón.

LA LARINGE

Son los órganos principales de la respiración. Tienen color rosado, parecido a una esponja, son elásticos, se ensanchan y se encogen. Su interior está lleno de huequitos, que se llenan de aire. Son dos y ocupan casi todo el pecho o tórax.

4.- Los movimientos de respiración son **INSPIRACIÓN** y **EXPIRACIÓN**.

En el dibujo observa, identifica que movimiento de respiración está realizando en cada una de las acciones y traslada al lugar correcto.



INSPIRACIÓN

ESPIRACIÓN

