

MUNDO CLASICO

parte 1 - ubicación geográfica

Ubica los lugares en el mapa
indicando el número que
corresponde

Mar:

- 1.- Mediterráneo
- 2.- Negro
- 3.- Rojo

Islas:

- 4.- Creta
- 5.- Chipre
- 6.- Sicilia

Territorios:

- 7.- Roma
- 8.- Atenas
- 9.- Esparta
- 10.- Macedonia
- 11.- Cartago
- 12.- Egipto
- 13.- Persas
- 14.- Germanos



Si necesitas ayuda, puedes revisar la página 73 del libro o ingresar al siguiente link

www://

parte 2 - ubicación temporal

Utilizando el libro
responde las fechas en
número de los siguientes
eventos

I. Grecia

II. Según página 71:

Inicio de la civilización griega

Periodo clásico de la civilización griega

Según página 82

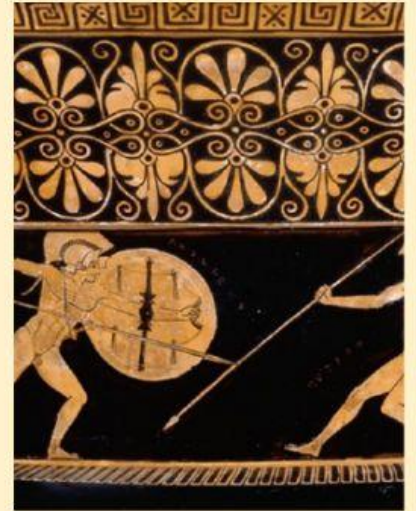
Año de las Guerras Médicas

Según página 84

Primeros Juegos Olímpicos en honor a Zeus

Según página 72

Años de inicio y fin de la civilización griega



III. Roma

Según la página 89

Fundación de Roma

Abolición de la monarquía e inicio de la República

Fin de la República e inicio del Imperio

Caída del Imperio Romano de Occidente

Según la página 94

Años de inicio y fin de Guerras Púnicas

Según la página 102

Año de la división del Imperio Romano



parte 3 - preguntas

Selecciona solo una alternativa que consideres correcta

I. Entorno geográfico Grecia y Roma (página 74 y 90)

1.- La civilización **griega** se desarrolló en la península:

- a- Itálica
- b- Balcanes
- c- Anatolia

2.- Los **griegos** se llamaban a sí mismos:

- a- civilizados
- b- griegos
- c- helenos

3.- La **polis** era una ciudad-estado autónoma en la antigua Grecia:

- a- Verdadero
- b- Falso

4.- La cultura que dio **origen** a Roma se denominaba:

- a- latinos
- b- romanos
- c- macedonios

5.- El **río** que atravesaba la ciudad de Roma era:

- a- Vesubio
- b- Éufrates
- c- Tíber

6.- ¿A través de que Roma extendió su poder, costumbres y tradiciones?

- a- Mediterráneo
- b- Río
- c- Plazas

7.- El territorio de **Roma** se caracterizaba por:

- a- Escaso relieve
- b- Relieve montañoso
- c- Ausencia de ríos

8.- La península en donde se origina **Roma** se llama:

- a- Itálica
- b- Balcanes
- c- Anatolia



parte 3 - preguntas

Selecciona solo una alternativa que consideres correcta

II. Sistema político en Grecia (pp. 76, 78 y 80) y Roma (pp. 92 y 96)

1.- En sus **orígenes** **Atenas** se organizó en una:

- a- Democracia
- b- Monarquía
- c- Anarquía

2.- En la **aristocracia** ateniense el poder recaía en:

- a- Pueblo
- b- Privilegiados
- c- Los más ricos

3.- La **plutocracia** es el gobierno de los más pobres:

- a- Verdadero
- b- Falso

4.- En **Atenas** eran considerados ciudadanos:

- a- Hombres
- b- Mujeres
- c- Ambos

5.- La **isonomía** se refería a:

- a- Castigo ejemplificador
- b- Asamblea popular
- c- Igualdad ante la ley

6.- El lugar donde se **discutía informalmente** la política se llamaba:

- a- Monte olimpo
- b- Ágora
- c- Pnix

7.- La progresiva **ampliación de derechos** se instauró con:

- a- Ley XII Tablas
- b- Monarquía
- c- Ninguna anterior

8.- La sociedad romana estaba formada por patricios, plebeyos y esclavos

- a- Verdadero
- b- Falso

9.- El **primer emperador romano** fue:

- a- Julio César
- b- Octavio Augusto
- c- Pompeyo

Próxima guía abarcará contenido sobre caída de roma y legado clásico