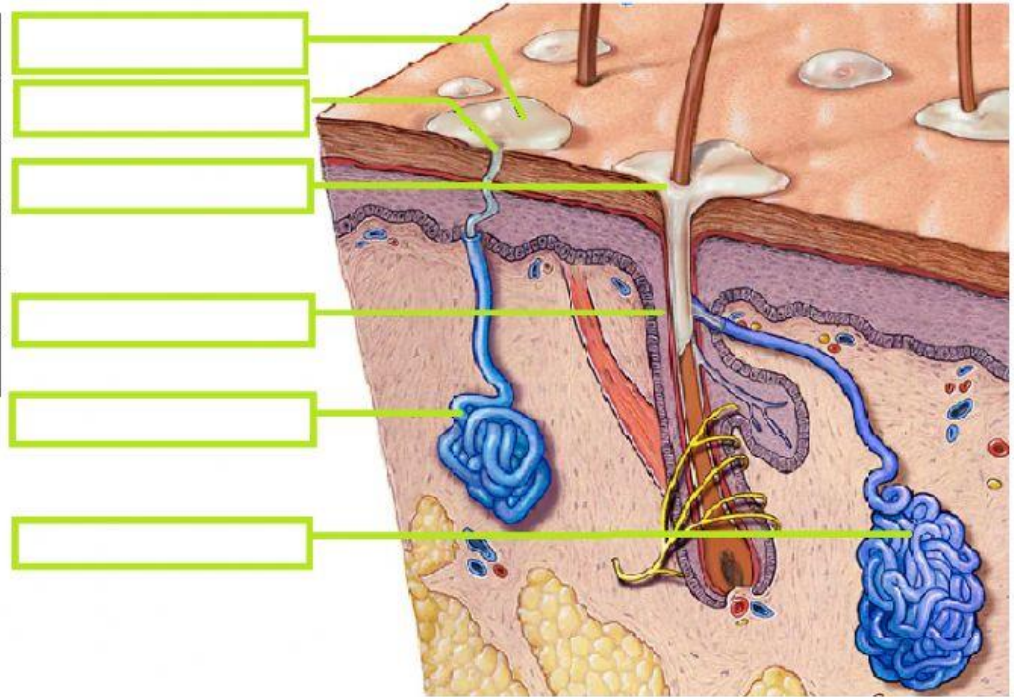


SUDOR

1. Identifica los elementos señalados

Glándula apocrina	<input type="text"/>
Glándula ecrina	<input type="text"/>
Poro	<input type="text"/>
Sudor sin grasas	<input type="text"/>
Sudor con grasas	<input type="text"/>
Folículo piloso	<input type="text"/>



2. Completa el texto sobre la sudoración y el mal olor.

La sudoración se produce a través de dos tipos de glándulas sudoríparas, las glándulas y las glándulas . Estos dos tipos de glándulas producen dos tipos muy diferentes de . Ambos tipos de sudor son por sí mismos .

Las glándulas ecrinas están presentes en la superficie corporal y se abren a la superficie cutánea. Las glándulas apocrinas, a diferencia de las anteriores, están en las áreas abundantes en , como ocurre con e ingles, y drenan su secreción en la parte de los folículos pilosos, justo antes de que aquellos se abran a la cutánea.

Cuando se eleva la corporal, las glándulas ecrinas segregan líquido a la superficie cutánea, de manera que enfría el cuerpo conforme el líquido secretado se . Este líquido está compuesto principalmente por .

Las glándulas apocrinas, por el contrario, producen un líquido lechoso, también e inodoro, hasta que se pone en contacto con las presentes en la piel, en cuyo momento da lugar a un mal olor.

Esta es la razón por la que el olor se atribuye a la bacteriana de precursores presentes en el sudor. Estas bacterias serían las que al varios productos secretados por las glándulas apocrinas en el cuello del folículo piloso, generarían los productos causantes del .

directamente
superior
metabolizar
ecrinas
bacterias
volátiles
sudor
degradación
apocrinas
superficie
incolore
evapora
folículos pilosos
axilas
agua y sal
temperatura
casi toda
inodoros
olor