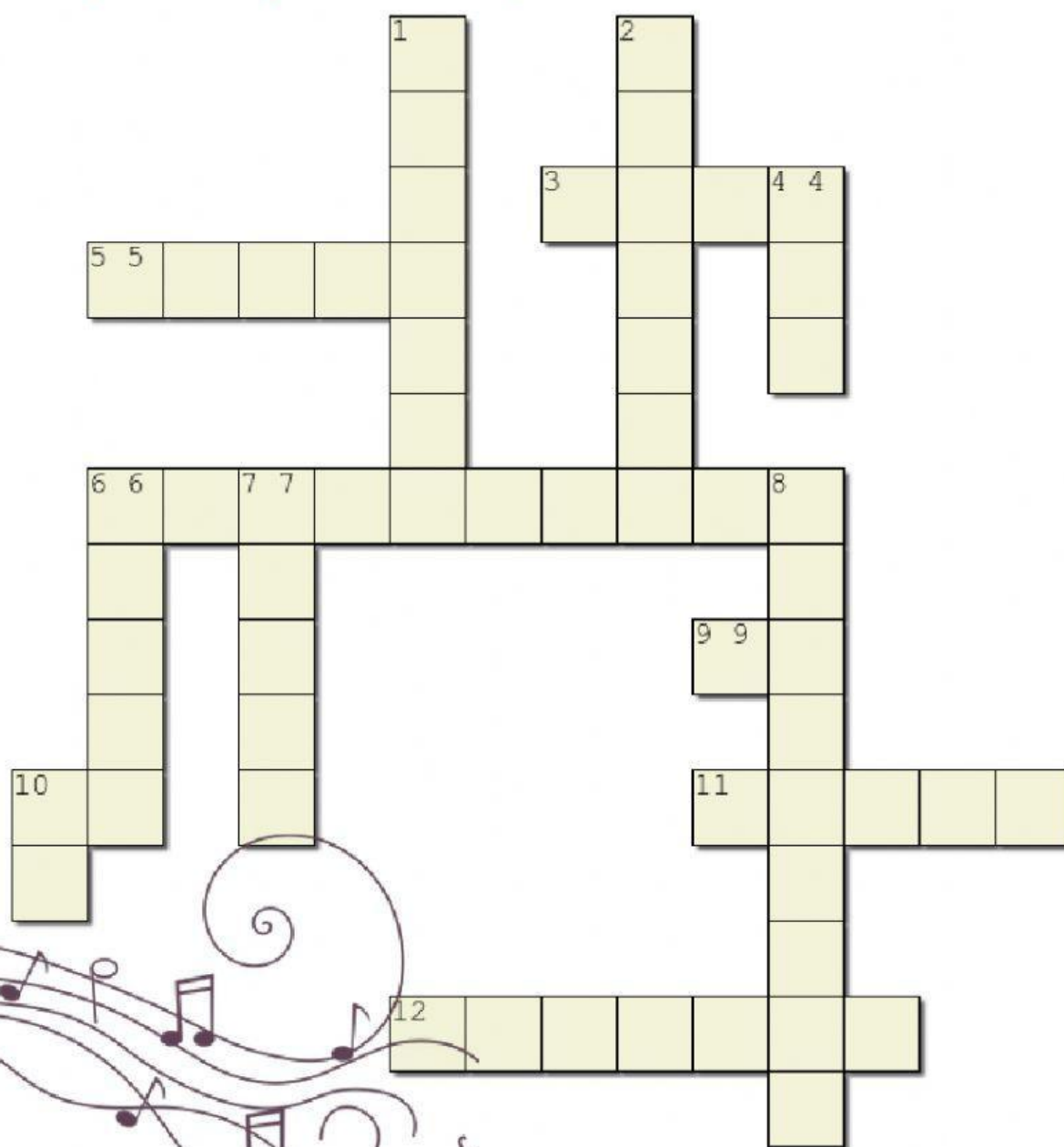


LENGUAJE MUSICAL

Completa el crucigrama con las respuestas correctas de las definiciones.



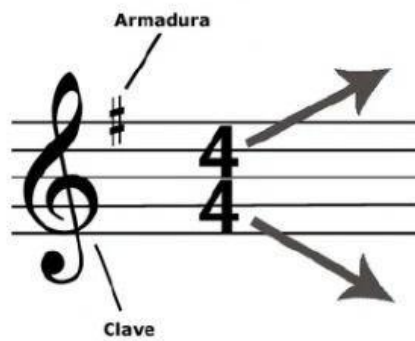
Horizontal

3. Número de pulsos que suman dos corcheas más una blanca.
5. Número de líneas que tiene un pentagrama.
6. Sirve para escribir la música.
9. Nota musical que se coloca en la primera línea del pentagrama en clave de sol.
10. Primera nota de la escala musical.
11. Número de notas de la escala musical.
12. Sirven para representar la duración de los sonidos.

Vertical

1. Figura musical de mayor duración.
2. Figura musical que dura la mitad de una negra.
4. Nota musical que se coloca en la segunda línea del pentagrama en clave de sol.
6. Latidos de la música regular y constante para organizar el ritmo.
7. Sirven para representar la altura de los sonidos en el pentagrama.
8. Línea corta horizontal que se coloca fuera del pentagrama para ampliarlo: Línea
10. Nota que se escribe en la línea adicional por debajo del pentagrama en clave de sol.

EL COMPÁS



El numerador indica el numero de tiempos de que consta el compás

El denominador indica el valor de cada uno de estos tiempos en relacion con la Unidad: la redonda



4 Tiempos por compás

Compás 4 por 4



3 Tiempos por compás

Compás 3 por 4



2 Tiempos por compás

Compás 2 por 4

Marca los compases que son de $\frac{2}{4}$. Es decir, cada compás debe tener dos pulsos.

Aquí tenemos compases de 4 pulsos, pero se ha colado un intruso que no es correcto. Selecciona el compás intruso.

El compás intruso es...

1. Quarter, eighth, quarter, quarter
2. Four eighth notes
3. Quarter, eighth, quarter, quarter with a fermata
4. Two half notes
5. Four eighth notes with a fermata
6. Quarter, quarter, quarter, quarter

El compás intruso es...

1. Quarter, quarter, quarter, quarter
2. Quarter, quarter, quarter, quarter with a fermata
3. Quarter, quarter, quarter, quarter with a fermata
4. Two half notes
5. Four eighth notes
6. Quarter, quarter, quarter, quarter