

01. Observe o delicioso bolo da imagem:



Se uma pessoa comer duas fatias desse bolo, que fração do bolo ela terá comido?

- (A) $\frac{1}{16}$
- (B) $\frac{16}{2}$
- (C) $\frac{16}{8}$
- (D) $\frac{1}{8}$
- (E) $\frac{2}{8}$

02. Numa prova, um aluno do Ensino Fundamental acertou 7 questões e errou 5. A fração que representa o número de acertos do aluno é:

- (A) $\frac{7}{5}$
- (B) $\frac{5}{7}$
- (C) $\frac{7}{12}$
- (D) $\frac{5}{12}$
- (E) $\frac{12}{7}$

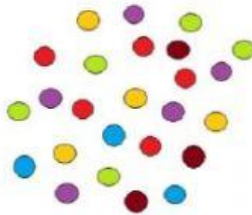
03. A soma de todos os pontos contidos nas seis faces de um dado é igual a 21 pontos. Observando o dado abaixo, podemos concluir que a fração que representa a face voltada para cima é:

- (A) $\frac{21}{6}$
- (B) $\frac{6}{21}$
- (C) $\frac{5}{6}$
- (D) $\frac{3}{6}$
- (E) $\frac{5}{6}$



04. Conte as bolinhas abaixo e responda qual a percentagem de bolinhas vermelhas:

- (A) 5%
- (B) 10%
- (C) 15%
- (D) 20%
- (E) 25%



05. Um feirante observou que, em cada 80 maçãs que vinham em um caixote, 24 vinham estragadas. Ele fez as contas e constatou que a percentagem de maçãs estragadas em cada caixote era de:

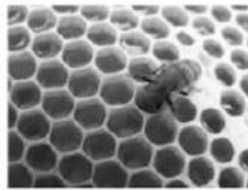
- (A) 10%
- (B) 20%
- (C) 30%
- (D) 40%
- (E) 80%



06. Das figuras abaixo, a única figura bidimensional é?



07. Observe a figura abaixo:



Os polígonos que aparecem na formação das colmeias das abelhas chamam-se:

- (A) pentágonos;
- (B) hexágonos;
- (C) quadrados;
- (D) losangos;
- (E) círculos.

08. Preencha a cruzadinha:

