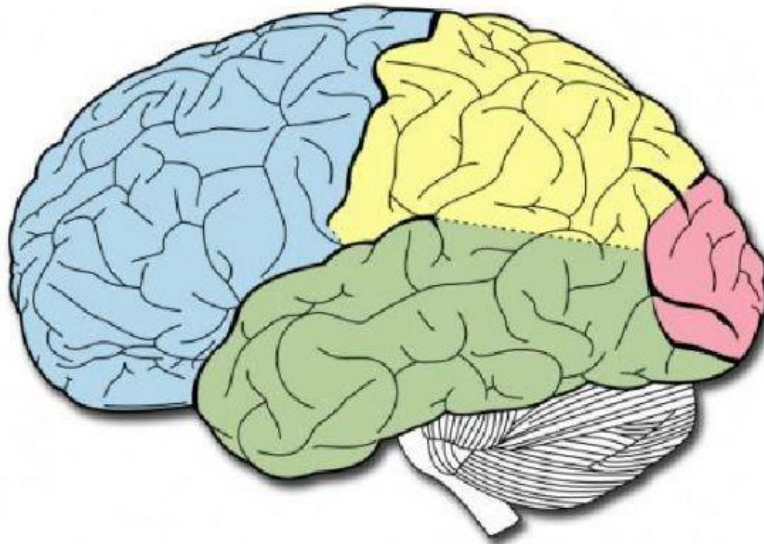


LOBULOS DEL CEREBRO



neuroeducación positiva
Pedagogía | Neuropsicología

1. Arrastra la imagen presentada y selecciona, en las casillas, la respuesta correcta.



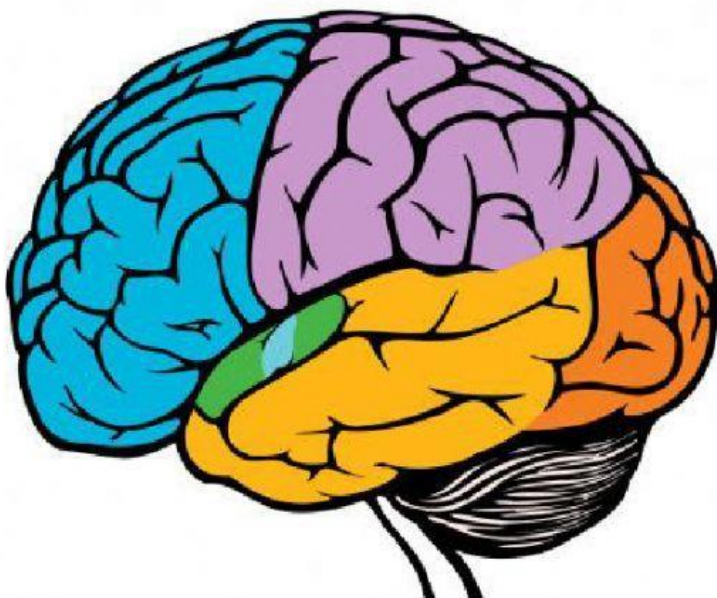
LÓBULO OCCIPITAL

LÓBULO PARIETAL

LÓBULO TEMPORAL

LÓBULO FRONTAL

2. Une con una línea el lóbulo con su función.



Razonamiento, movimiento, emociones, atención y lenguaje.

Tacto, gusto, olfato, presión y temperatura

Audición, memoria y aprendizaje

Visión