

Nombre: \_\_\_\_\_



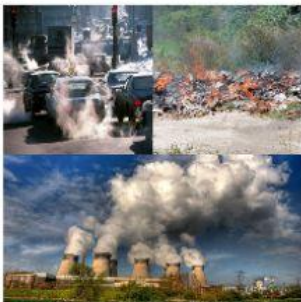
**Instrucciones:** Coloca "V" si el enunciado es verdadero o "F" si es falso.

- a Debes echar los desperdicios y papeles en las papeleras.
- b El humo que liberan los autos muy usados contaminan el aire.
- c Debemos sembrar árboles en las áreas libres, pues los vegetales purifican el aire.
- d No debemos usar mucho insecticida químico.

**Instrucciones:** Relaciona con una línea la imagen de la izquierda con la oración correspondiente de la derecha.



**Tala de árboles**



**Contaminación del agua.**



**Caza de animales**



**Contaminación del aire**