

TEMA: TEJIDOS ANIMALES

NOMBRE:

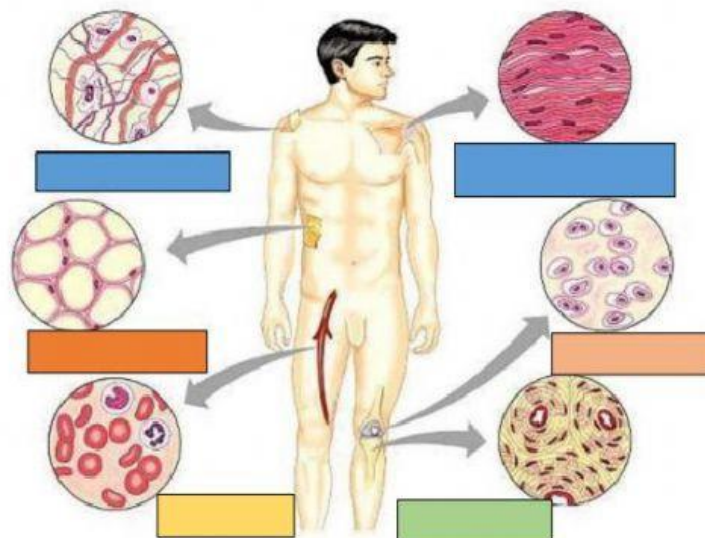
CURSO:

1. COMPLETA EL CUADRO CON LA UBICACIÓN, FUNCION Y CARACTERÍSTICA SEGÚN CORRESPONDA

	UBICACIÓN	CARACTERÍSTICA	FUNCIÓN
TEJIDO MUSCULAR			
TEJIDO NERVIOSO			
TEJIDO CONECTIVO			
TEJIDO EPITELIAL			

DEBAJO DEL TEJIDO EPITELIAL	DEBAJO DEL TEJIDO CONECTIVO	SUPERFICIE EXTERNA DEL CUERPO	DEBAJO DEL TEJIDO MUSCULAR
FORMADO POR DOS TIPOS CELULARES	SUPERFICIE EXTERNAS E INTERNAS DEL CUERPO	ABUNDANTEMENTE IRRIGADO	CONVIERTE ENERGÍA QUÍMICA EN MECÁNICA
SECRETA SUSTANCIAS	SOORTE, MOVIMIENTO Y CONTRACCIÓN	CONECTA LOS TEJIDOS Y ORGANOS	CAPTAR ESTÍMULOS E INTERPRARLOS EN EL SN

2. ARRASTRE EL TEJIDO Y UBIQUE SEGÚN CORRESPONDA



Conjuntivo- piel	Adiposo	Conjuntivo- ligamento	Óseo	Sanguíneo	Cartilaginoso
------------------	---------	-----------------------	------	-----------	---------------

3. RECONOZCA EL TEJIDO Y ARRASTRE A SU CARACTERISTICA

- Todos se caracterizan por tener gran cantidad de sustancia intercelular y pocas células
- Recubre la superficie del cuerpo y las cavidades y conductos del organismo.
- Su función principal es la reserva de energía en muchos organismos
- Tiene la función de unir órganos y tejidos

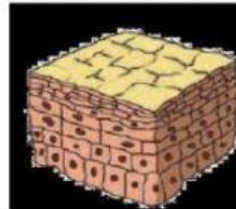
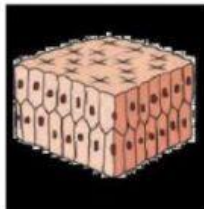
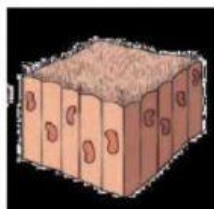
Conjuntivo

Epitelial

Conectivos

Adiposo

4. RECONOZCA EL TIPO DE TEJIDO EPITELIAL



CILÍNDRICO ESTRATIFICADO

CILÍNDRICO

PLANO SIMPLE

PLANO ESTRATIFICADO

ESCOJA LA RESPUESTA CORRECTA

5. SELECCIONE 2 TEJIDOS QUE CORRESPONDAN AL TEJIDO CONECTIVO

- a) Cardíaco
- b) Adiposo
- c) Glandular
- d) Sanguíneo

6. ¿QUÉ TEJIDO EPITELIAL PROTEGE AL CUERPO DE LOS GOLPES?

- a) Externo
- b) Interno

7. ¿CUÁL DE LOS SIGUIENTES TEJIDOS ES LENTO E INVOLUNTARIO?

- a) Liso
- b) Cardíaco
- c) Esquelético

8. ESCOJA LA FUNCIÓN DE LA NEURONA

- a) Sirve de unión para los tejidos
- b) Unidad fundamental del tejido conectivo
- c) Transmite los impulsos nerviosos
- d) Transmite las señales rápidas e involuntarias

9. SELECCIONE EL TEJIDO QUE OFRECE PROTECCIÓN Y ENERGÍA

- a) Adiposo
- b) Cartilaginoso
- c) Óseo
- d) Glandular