



TALLER COGNITIVO – REPRODUCCIÓN ASEXUAL

Nombre :

Curso y paralelo

DESARROLLA LAS SIGUIENTES ACTIVIDADES

1.- Selecciona la opción correcta de cada pregunta planteada.

Relacione el tipo de reproducción por fragmentación que se realiza en las plantas con su ejemplo característico.

Reproducción

Ejemplo

1. Bulbo

a) La papa presenta un tallo subterráneo, de forma esférica suculenta, en cuya superficie, se desarrollan yemas capaces de generar una nueva planta

2. Tubérculo

b) El plátano se genera, cada cierta distancia, a partir del crecimiento horizontal de un tallo subterráneo que presenta hojas escamosas en las axilas

3. Rizoma

c) La cebolla se desarrolla subterráneamente, en forma de tallos carnosos, cubiertos con hojas engrosadas, que funcionan como órganos de reserva

A) 1a, 2b, 3d

B) 1c, 2a, 3b

C) 1b, 2a, 3d

Proceso vital por el cual se perpetúa la vida y se conservan las especies se llaman:

A) Respiración.

B) Circulación.

C) Reproducción

En la reproducción asexual observamos que los organismos descendientes provienen de un solo progenitor; existen algunos que se origina por medio de un brote o yema que se desprende de la célula madre, ¿a qué tipo de reproducción nos estamos refiriendo?

A) Gemación

B) Escisión

C) Fragmentación

¿Cuál de los siguientes individuos pertenece al tipo de reproducción por esporulación?

A) Helecho

B) Pino ciprés

C) Orquídea

La reproducción asexual se realiza generalmente por multiplicación vegetativa o por esporulación. La multiplicación vegetativa puede ser natural o artificial. ¿Cuál de estos tipos de reproducción asexual es artificial?

A) Rizomas

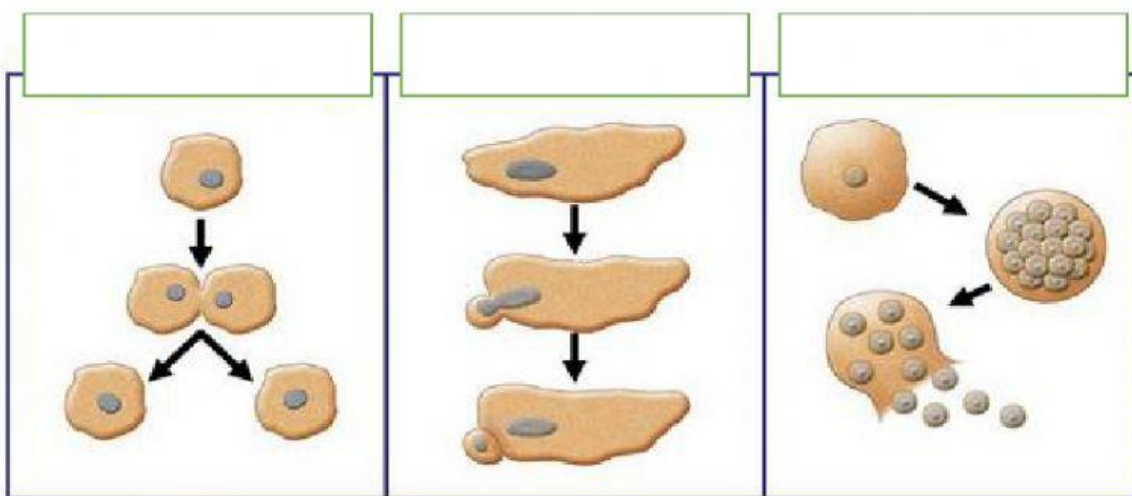
B) Estolones

C) Esquejes

2.- Escribe en el espacio en blanco de cada figura el tipo de reproducción al que pertenecen. Utiliza mayúsculas

Palabras claves

ESPORULACION – GEMACION – DIVISION BINARIA





Unidad Educativa
LUIS AUGUSTO MENDOZA MOREIRA

La libertad – Ecuador

2021-222

3.- INDIQUE SI EL ENUNCIADO ES VERDADERO O FALSO

La regeneración se considera un proceso de reproducción del individuo entero, porque solo se regenera una parte de los tejidos perdidos.	VERDADERO	FALSO
Las mitósporas pueden generar un nuevo individuo, idéntico al progenitor, por divisiones celulares sucesivas	VERDADERO	FALSO
En los escifozoos (medusas) , la escisión recibe el nombre de estrobilación.	VERDADERO	FALSO
Los estolones son tallos alargados que crecen bajo el suelo en forma horizontal, generando cada cierta distancia un nuevo individuo de crecimiento vertical.	VERDADERO	FALSO

4.- Coloca en el recuadro el tipo de reproducción que se representa en cada caso.






BULBO

TUBERCULOS

ESTOLON

ESQUEJE

POR ESPORAS

5.- Observa el siguiente el video para retroalimentar conocimientos, sobre el tema estudiado