

# ผังงาน (FLOW CHART)

คำสั่งให้นักเรียนจับคู่หน้าที่ของผังงานให้ตรงกัน



จุดต่อเนื่องที่อยู่  
คนละหน้า

การแสดงผลทาง  
จอคอมพิวเตอร์

การทำงาน,การกำหนดค่า  
การประมวลผล

การนำเข้าข้อมูลด้วย  
แป้นพิมพ์/เมาส์

แสดงทิศทางและ  
ลำดับการทำงาน

เริ่มต้น  
สิ้นสุด

การพิมพ์ค่าออกทาง  
เครื่องพิมพ์

จุดต่อเนื่องใน  
หน้าเดียวกัน

การเปรียบเทียบ,  
การตัดสินใจ

รับข้อมูลโดยไม่ระบุชื่อ  
แสดงข้อมูลโดยไม่ระบุชื่อ



| ผังงาน | ชื่อ                | หน้าที่ |
|--------|---------------------|---------|
|        | Terminal            |         |
|        | Input / Output      |         |
|        | Process             |         |
|        | Compare / Decision  |         |
|        | Off-Page Connecto   |         |
|        | In-Page Connecto    |         |
|        | Flow Line           |         |
|        | Display Symbol      |         |
|        | Document Symbol     |         |
|        | Manual Input Symbol |         |

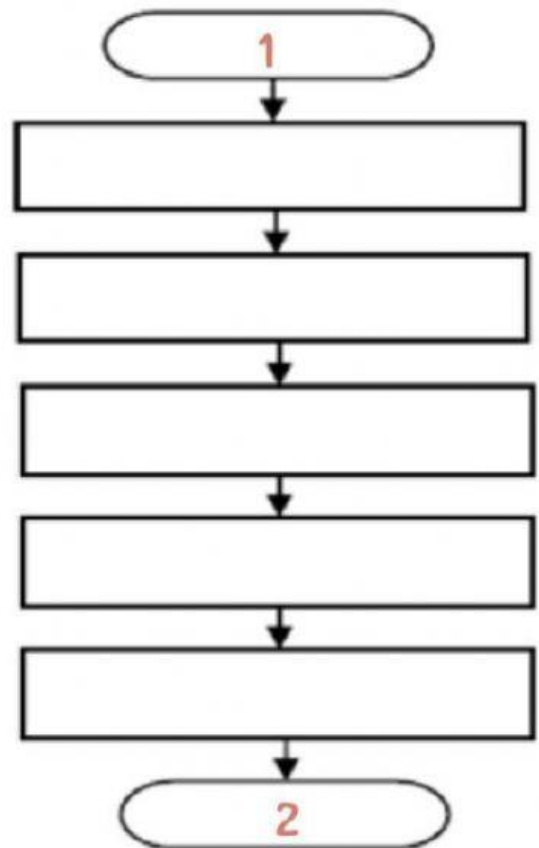
# คำสั่งให้นักเรียนใส่หมายเลขลงในผังงานให้ถูกต้อง



## โครงสร้างของผังงานแบบ

:

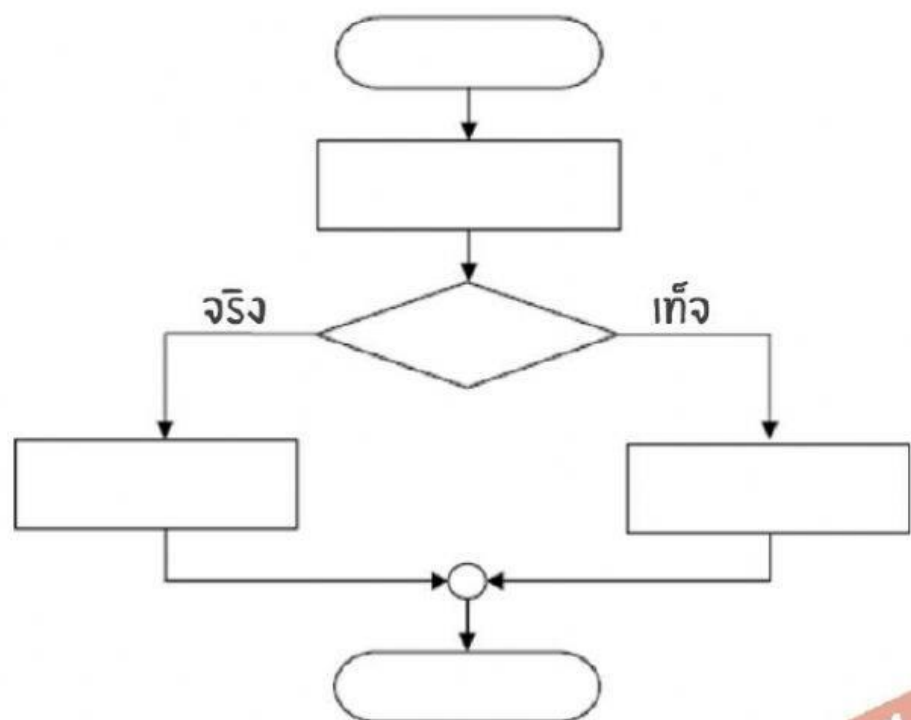
- 1 เริ่มต้น
- 2 จบ
- 3 รับประทาน
- 4 ใส่น้ำร้อนในชาม
- 5 ต้มน้ำประมาณ 1 นาที
- 6 ใส่มาม่าลงชาม
- 7 ปิดฝาประมาณ 3 นาที



## โครงสร้างของผังงานแบบ

:

- 1 เริ่มต้น
- 2 จบ
- 3 ซักเสื้อผ้า
- 4 ผนตาก
- 5 ดูทีวี
- 6 เก็บผ้า



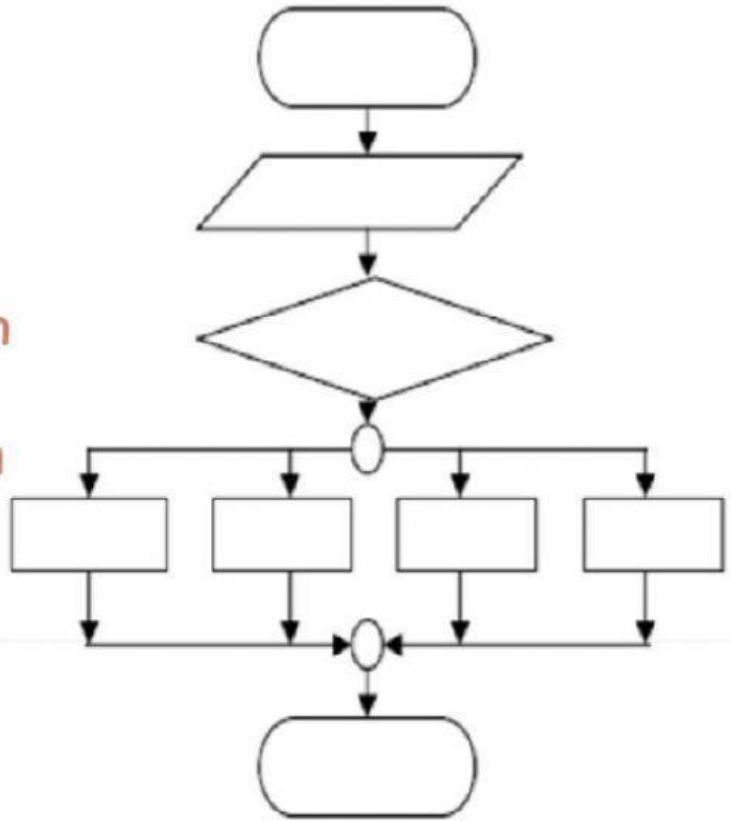
# คำสั่งให้นักเรียนใส่หมายเลขลงในผังงานให้ถูกต้อง



## โครงสร้างของผังงานแบบ

:

- 1 เริ่มต้น
- 2 จบ
- 3 จะกินอะไรดี?
- 4 ถ้ากินก๋วยเตี๋ยว จ่ายเงิน 30 บาท
- 5 ถ้ากินข้าวแกง จ่ายเงิน 25 บาท
- 6 ถ้ากินน้ำอัดลม จ่ายเงิน 10 บาท
- 7 ได้เงินมา 100 บาท
- 8 ถ้ากินชาไข่มุก จ่ายเงิน 35 บาท



## โครงสร้างของผังงานแบบ

:

- 1 เริ่มต้น
- 2 จบ
- 3 ดูผลการสอบ
- 4 เรียนซ่อมเสริม
- 5 สอบไม่ผ่าน
- 6 รอผลการสอบซ่อม
- 7 สอบซ่อม
- 8 ดูประกาศผลสอบซ่อม

