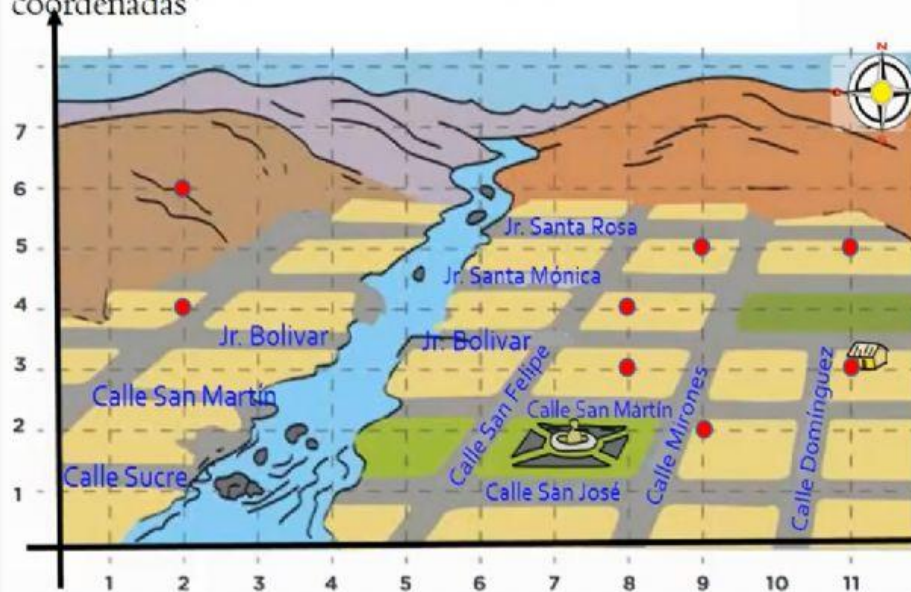





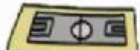


# NOS UBICAMOS Y DESPLAZAMOS DE MANERA SEGURA PARA PONERNOS A SALVO

Mira las coordenadas y arrastra las casas, escuela, iglesia, andenes y estadio en el plano cartesiano.

¿Dónde ubicarías las casas, la iglesia, la escuela, los andenes, el estadio? Señala las coordenadas



	Familia Quispe	(11, 3)
	Familia Pilco	(11, 5)
	Familia Rodríguez	(9, 2)
	Familia Sulca	(8, 3)
	Iglesia	(9, 5)
	Escuela	(8, 4)
	Los andenes	(2, 6)
	El estadio	(2, 4)