

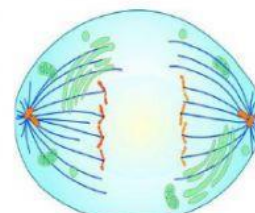
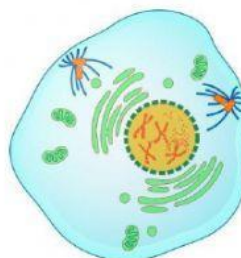
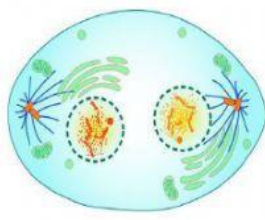
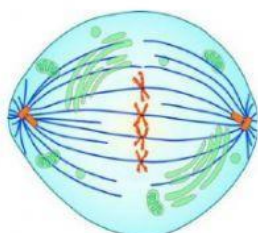
 CEP Nuestra Señora del Perpetuo Socorro <small>El estudio, tan natural como el juego y el descanso</small>	<small>We prepare for</small>  Cambridge English Qualifications	 Pequeños detalles que nos hacen <b>mejores personas</b> <small>ACREDITACIÓN INTERNACIONAL DE LA CALIDAD</small>		
<b>Año escolar</b>	<b>Área curricular</b>	<b>Grado</b>	<b>Unidad</b>	<b>n.º de sesión</b>
<b>2021</b>	<b>Ciencia y Tecnología</b>	<b>S3</b>	<b>3</b>	<b>05</b>
<b>Código y nombre:</b>				

I. Ordena los gráficos, los nombres y lo que sucede en cada etapa de la MITOSIS:

1.	2.	3.	4.

1.	2.	3.	4.

1.	2.	3.	4.



**ANAFASE**

**TELOFASE**

**METAFASE**

**PROFASE**

Desaparece el huso mitótico. Se restablece la membrana nuclear. El material genético se desorganiza y deja de ser visible. Se forma el nucleolo.

Las cromátidas se separan ya que los microtúbulos tiran y las llevan hacia los polos opuestos.

El ADN es empaquetado como cromosomas. Los centrosomas migran hacia los polos y forman el huso mitótico. Desaparece el nucleolo y la membrana nuclear.

Los cromosomas se alinean en el plano medio. Los microtúbulos del huso se unen a los centrómeros de cada uno.