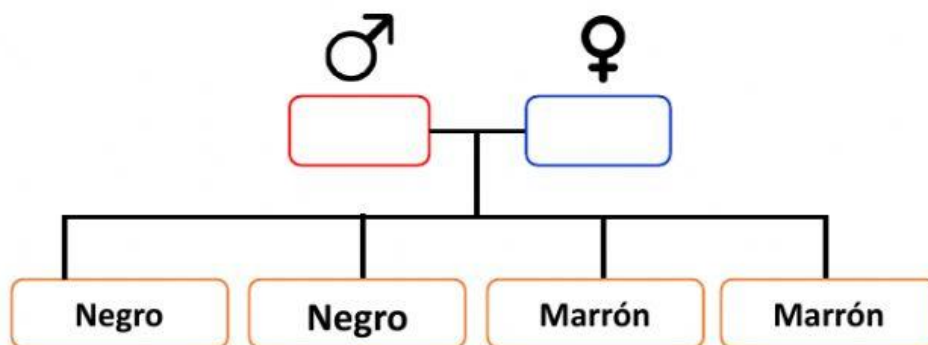
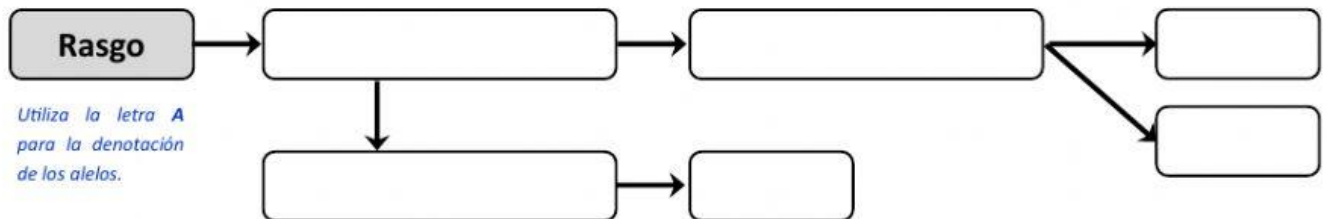


Año escolar	Área curricular	Grado	Unidad	Sesión
2021	Ciencia y Tecnología	55	03	2 – 3

### Ejercicios de leyes de Mendel

**Ejercicio 3:** La descendencia de  $F_1$  de una pareja de cuyes presenta la siguiente proporción fenotípica: dos hijos de pelaje negro y dos hijos de pelaje marrón. ¿Cuál es el genotipo del macho y de la hembra que componen esta pareja?  
(negro – dominante, marrón - recesivo)



Respuestas	
Genotipo del macho	
Genotipo de la hembra	