



UNIDAD EDUCATIVA PARTICULAR GIORDANO BRUNO
ÁREA DE CIENCIAS EXACTAS
Taller de Matemáticas
Iro de Bachillerato

- 1. Es aquel conjunto de pares ordenados cuyos elementos poseen una conexión de uno o más elementos, a esto le llamamos...**
 - A) correlación
 - B) relación
 - C) pendiente
 - D) dominio
 - E) rango

- 2. Es una relación donde para cada elemento en el dominio existe solo un único y exclusivo elemento en el alcance. A esto le llamamos...**
 - A) elemento
 - B) contradominio
 - C) función
 - D) expresión
 - E) campo de valores

- 3. Le llaman al _____ el conjunto de valores de x donde sus elementos no se repiten.**
 - A) rango
 - B) expresión
 - C) punto
 - D) dominio
 - E) alcance

- 4. Al segundo par ordenado de una relación se le conoce como el _____.**

A) alcance

B) discriminante

C) rango

D) contra-dominio

E) dominio

5. Todas las relaciones son funciones.

A) falso

B) cierto

C) ninguna de las anteriores

6. Todas las funciones son relaciones.

A) falso

B) cierto

C) ninguna de las anteriores

7. ¿En una función, es necesario que cada valor de y en el rango tenga un único valor de x en el dominio?

A) no es necesario

B) todas son ciertas

C) ni una ni la otra

D) si es necesario

E) talvez sea necesario

8. $y=x^2+4$ es la forma _____ para representar una función.

A) cuadrática

B) algebraica

C) verbal

D) visual

E) par ordenado

9. "La población de PR, $P(x)$ en los próximos (t) años". Esta forma de representación le llamamos _____.

A) algebraica

B) numérica

C) par ordenado

D) diagrama de flechas

E) verbal

10. La técnica utilizada para verificar si la gráfica de una función es una función se le conoce como la prueba de la recta _____.

A) vertical

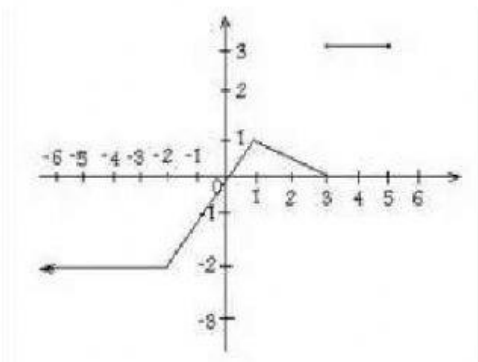
B) paralela

C) horizontal

D) diagonal

E) perpendicular

11. Identica si es una función



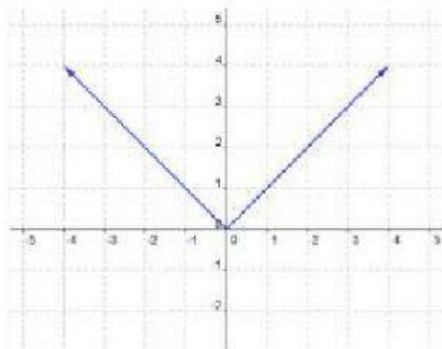
A) No función

B) función

12. Identifica si es una función

A) No función

B) función



13. Qué tipo de representación es usada aquí para mostrar esta función?

X	Y
0	3
1	4
-1	4
2	7
-2	7

A) visual

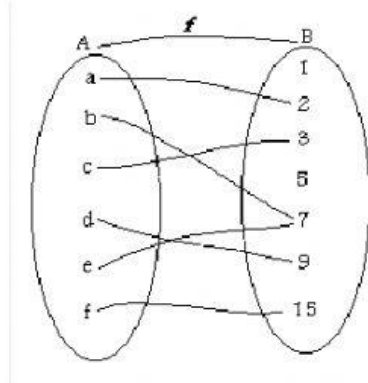
B) par ordenado

C) verbal

D) algebraica

E) numérica

14. Que tipo de representación es utilizada para mostrar esta función?



A) numérico

B) algebraico

C) diagrama de flechas

D) verbal

E) par ordenado

15. $G(x) = \{(3,2), (-3,2), (2,4), (-2,4), (3,-2)\}$ menciona el dominio de la función e indica si es o no es una función

A) $D = \{ \}$

B) $D = \{3, -3, 2, -2, 3\}$; no es función

C) $D = \{3, 2, 2, 4, 3\}$; no función

D) $D = \{-2, 3, 2, 4, 6\}$; no es función

E) $D = \{2, 2, 4, 4, -2\}$ si es función