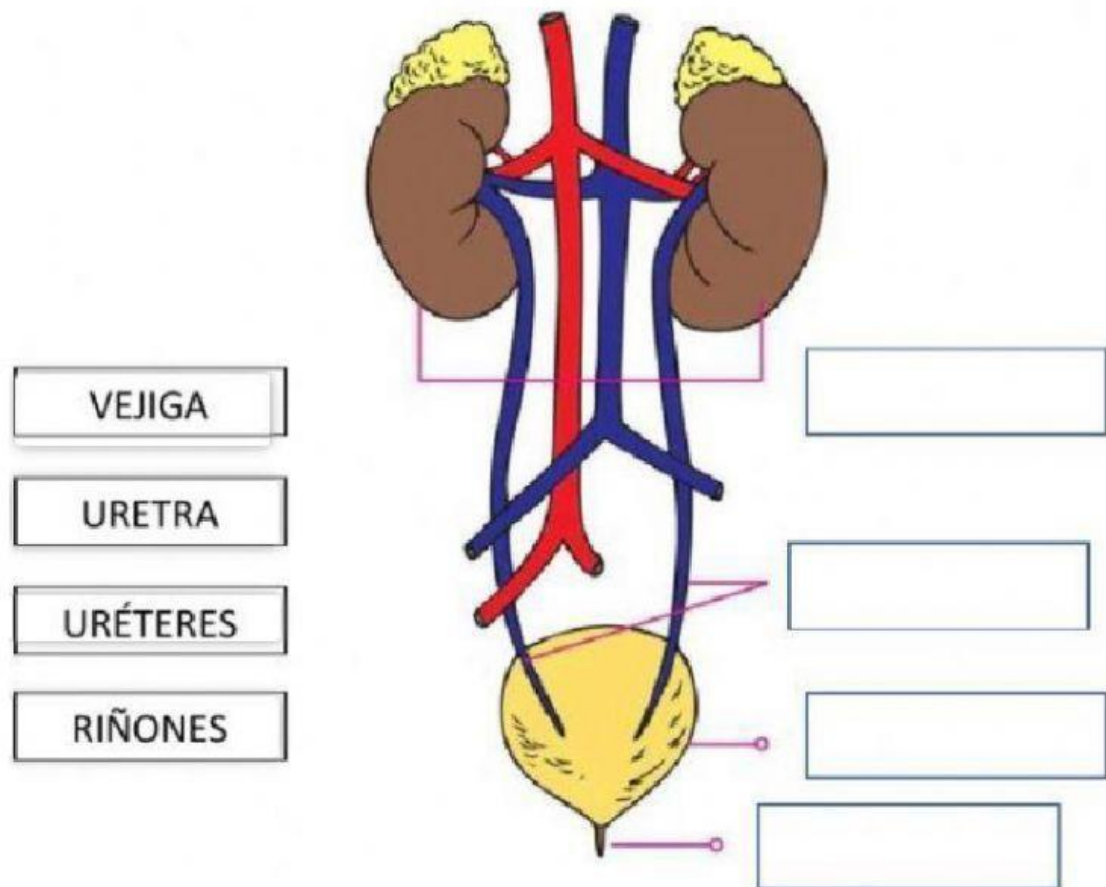


SISTEMA EXCRETOR

Completa los espacios en blanco.

El aparato_____está formado por el sistema _____ y por las glándulas_____. Su función es expulsar las sustancias de_____de nuestros cuerpos.

Arrastra el nombre de cada órgano al lugar que corresponde.



RIÑONES

Une con flechas:

Riñones

Son dos conductos que transportan la orina desde

Uréteres

Órgano con forma de bolsa que recibe la orina y almacena hasta que es expulsada.

Vejiga

Uretra

Son dos órganos que poseen, en su interior, nefrones, que actúan como filtro y limpian la sangre extrayendo los desechos.

Conducto que comunica la vejiga con el orificio que

