

NAMA:	<input type="text"/>	MAPEL : IPA
KELAS :	<input type="text"/>	NO. ABSEN: <input type="text"/>

LEMBAR KERJA PESERTA DIDIK (LKPD)

SISTEM PERNAPASAN PADA HEWAN

A. Pilihlah alat pernapasan hewan-hewan berikut dengan tepat!



Kulit



Paru-paru yang
dibantu pundi-
pundi udara



Insang



Paru-paru



Trakea

B. Benar atau salah pernyataan berikut? Pilihlah salah satu!

B

S

Katak dewasa bernapas menggunakan insang.

B

S

Jumlah insang pada ikan ada 4 pasang.

B

S

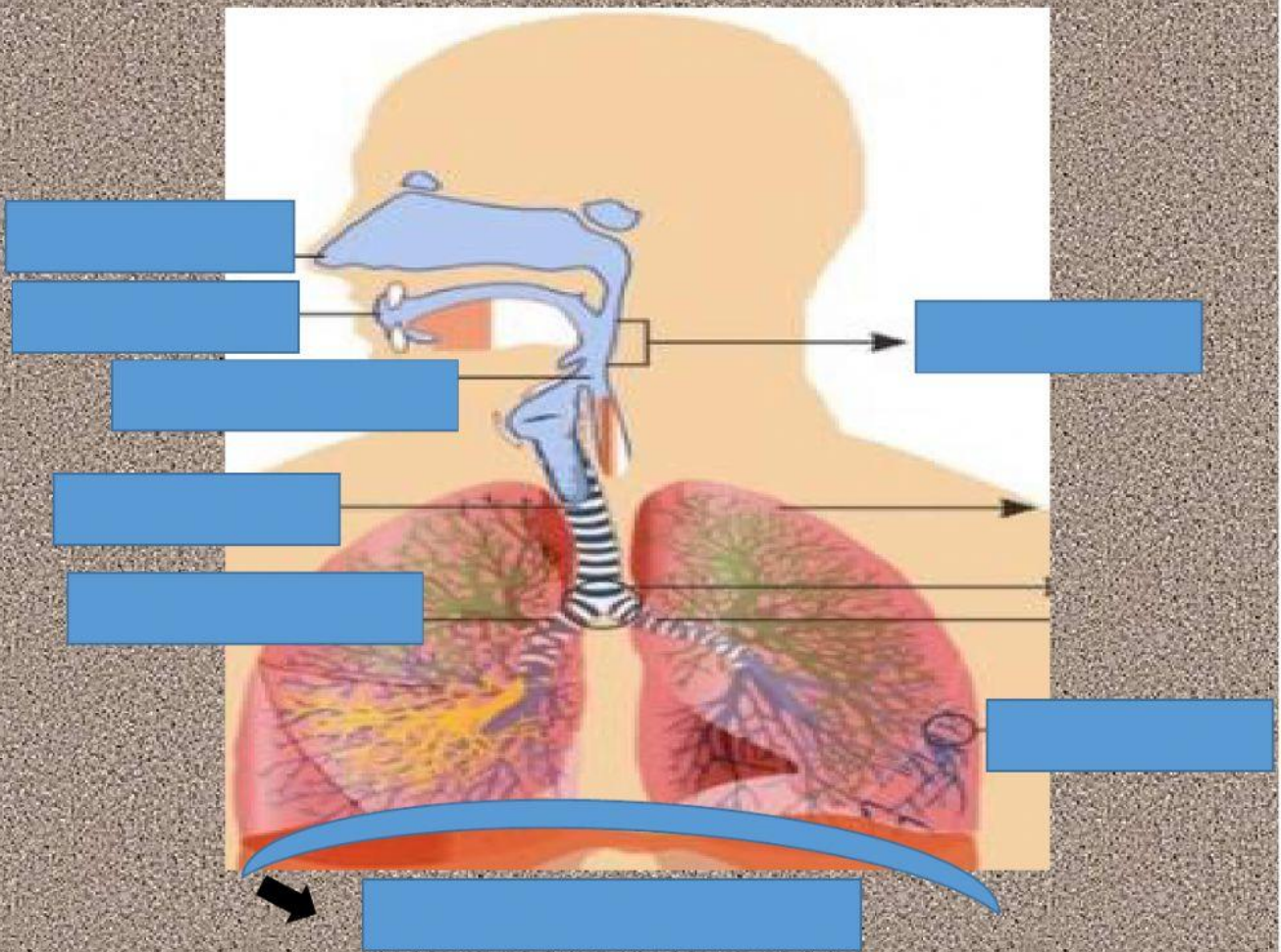
Ikan paus bernapas dengan paru-paru.

Kolom A

1. Alat bantu pernapasan pada burung
2. Hewan yang hidup di dua alam
3. Alat pernapasan pada kecebong
4. Alat pernapasan pada cacing.
5. Bagian tubuh ikan yang berfungsi untuk mengatur gerak naik turun ikan.
6. Lipatan-lipatan pada insang
7. Rambut-rambut halus yang bercabang yang memenuhi seluruh bagian tubuh serangga dan bermuara pada stigma
8. Jalan keluar masuknya udara pada serangga
9. Sekat antara rongga dada dan rongga perut
10. Selaput tipis yang membungkus paru-paru
11. Menyaring udara yang masuk agar bebas dari kotoran
12. Tempat pertukaran gas oksigen dan karbondioksida
13. Saluran yang menghubungkan hidung dengan paru-paru
14. Pernapasan yang menggunakan diafragma
15. Pernapasan yang menggunakan otot antar tulang rusuk.

Kolom B

- A. KULIT
- B. PUNDI-PUNDI UDARA
- C. LABIRIN
- E. AMFIBI
- F. STIGMA
- G. GELEMBUNG RENANG
- H. INSANG
- I. TRAKEA
- J. PLEURA
- K. DIAFRAGMA
- L. RAMBUT HIDUNG
- M. ALVEOLUS
- N. TENGGOROKAN
- O. PERNAPASAN PERUT
- P. PERNAPASAN DADA



Hidung

Bronkus

Diaphragma

Laring

Faring

MULUT

Trakea

Alveolus