



# Control tema 9 de matemáticas

## Proporcionalidad y escalas



1- Completa las tablas de proporcionalidad.

$\times$	1	2	4	5	7	9	$\div$
	7						

$\times$	3		8	9	10	15	$\div$
		45	72				

2- Completa la tabla de proporcionalidad y contesta.

Roberto ha comprado 4 sillas por 200 € y 2 mesas por 250 €.

¿Cuánto le costaría comprar 6 sillas y 1 mesa? euros

¿Y 12 sillas y 3 mesas? euros

Rellena la tabla poniendo solo los números.

N.º de sillas	1	4	5	6	9	12
Precio						

N.º de mesas	1	2	3	4	6	8
Precio						

3- En la clase de sexto curso hay 25 estudiantes. Han aprobado las matemáticas el 60 % de ellos. El 60 % de los aprobados eran chicas. ¿Cuántas chicas han aprobado?

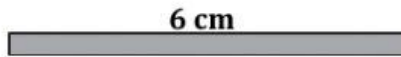
4- De los 220 estudiantes de un colegio el 60 % viven a menos de 500 m de él, el 25 % viven a más de 550 m y menos de 2 km y el resto viven a más de 2 km.  
¿Cuántos estudiantes viven a más de 2 km del colegio? ¿Qué porcentaje del total son?

5- Un transportista recorría 350 km al día en 2013. En 2014 recorría un 12 % más de distancia que en 2013 y en 2015 un 5 % menos que en 2014. ¿Cuánto recorría al día en 2015? ¿Era un 7 % más que en 2013?

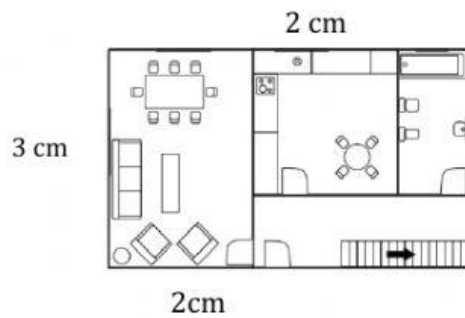
6-Elige el significado de esta escala.

Escala 1:10.000

7 - Calcula la longitud de cada barra en la realidad si están a escala 1:240.



8- Observa el plano en cm y halla la realidad en metros:



• El largo y ancho reales del salón.

Largo: metros

Ancho: metros

• El perímetro real de la cocina. (la cocina es cuadrada)

Perímetro: metros

0 140 280 420  
centímetros

Bieeeen

