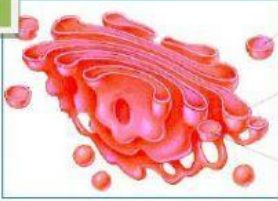


# STRUKTUR ORGANEL SEL

Pasangkan pernyataan yang benar tentang struktur organel-organel berikut?

1



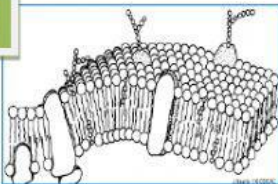
Berbentuk bulat atau lonjong, memiliki selubung, di dalamnya terdapat cairan yang berisi bahan genetik

2



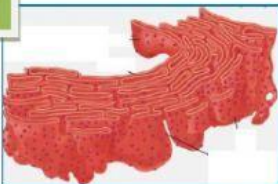
Berupa kantong pipih yang bertumpuk, berperan dalam menyortir, menggabungkan, menyimpan, dan mensekresikan molekul-molekul karbohidrat, protein dan lemak.

3



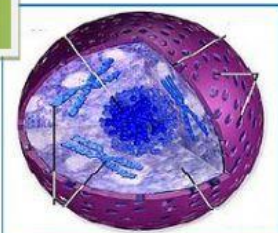
Tersusun atas 9 triplet mikrotubulus yang tersusun sedemikian rupa sehingga penampakan melintang terlihat seperti bintang, Mikrotubulus tersusun atas protein tubulin, yaitu suatu protein yang berbentuk seperti pipa kecil.

4



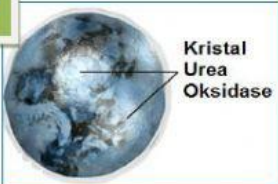
Saluran halus seperti pipa, yang saling terhubung satu sama lain dan membentuk struktur seperti jala.

5



Gelembung kecil yang berisi kristal ureat oksidase

6



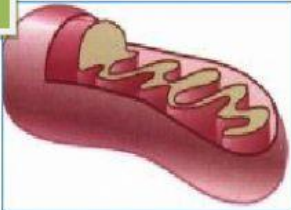
Fosfolipid merupakan senyawa yang banyak di bagian ini, senyawa lain yang menyusunnya antara lain: kolesterol, karbohidrat dan protein. Protein ada yang terdapat di permukaan disebut protein perifer, dan ada yang terbenam dalam lapisan fosfolipid

7



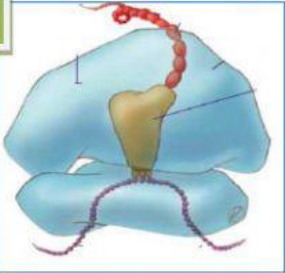
Berbentuk bulat sampai lonjong, memiliki membran ganda, membran dalam membentuk lipatan yang berfungsi memperluas permukaan disebut krista.

8



Berbentuk bulat sampai lonjong, memiliki membran ganda, membran dalam membentuk lipatan berupa kantong pipih disebut tilakoid, tilakoid tersusun bertumpuk yang disebut grana, antara grana dengan grana dihubungkan oleh lamela, sementara ruang yang berisi cairan di sekitar grana disebut stroma.

9



Gelembung kecil yang berisi enzim-enzim hidrolitik yang berguna untuk mencerna molekul-molekul

10



Terdiri atas sub unit besar dan sub unit kecil, terdapat RNA duta dan RNA transfer untuk menterjemahkan kode genetik menjadi asam amino pada proses sintesis protein

Practices make perfect!