

Las lluvias intensas

Antes de la lectura

-Lee el título del texto y fíjate en las imágenes.

Responde: ¿Qué se dirá sobre las lluvias intensas? Escribe lo que piensas antes de leer.

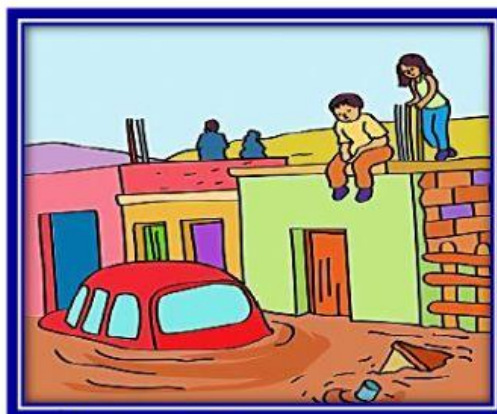
Durante la lectura

-Lee por ti mismo el mito, si presentas dificultad pide ayuda a un familiar.

Las lluvias intensas

En diferentes zonas de nuestro país, caen intensas lluvias y ocasionan serias consecuencias. En el caso de las ciudades, cuando empieza a llover intensamente, las viviendas que se encuentran en las zonas bajas se inundan, las calles son como ríos y el agua ingresa a las casas, malogrando las cosas.

En otros lugares, las lluvias intensas causan deslizamientos y huaicos que dañan las carreteras. Además, las lluvias intensas hacen que crezcan los ríos y sean peligrosos, pues se llevan todo lo que está a su paso poniendo en riesgo la vida de las personas. Los pobladores que viven cerca a los ríos tienen que abandonar sus viviendas cuando llueve mucho. Como vemos, las lluvias intensas causan destrucción, por eso, debemos prepararnos.



Después de la lectura

-Responde las preguntas. Encierra tu respuesta.

1.- ¿Qué tipo de texto has leído?

- a) Narrativo b) Descriptivo c) Informativo

2.- ¿Qué título tiene el texto?

- a) Las lloviznas
b) Las lluvias intensas.
c) Los climas

3.- ¿De qué trata el texto?

- a) De las lloviznas en la ciudad.
b) De las lluvias intensas y las consecuencias que ocasionan.
c) De las lluvias en la selva.

4.- A partir del texto, ¿qué ocasionan las lluvias intensas en nuestro país?

- a) Crecen muchos árboles.
b) Ocasionan deslizamientos, huaicos e inundaciones.
c) Ocasionan escases de agua.

5.- Según el texto, ¿cómo son las calles cuando llueve mucho?

- a) Son limpias b) Son como ríos. c) Son ordenadas.



6.- Lee la pregunta y responde.

¿Por qué los pobladores que viven cerca a los ríos tienen que abandonar sus viviendas cuando llueve mucho?

- Ubica el párrafo donde dice “los pobladores que viven cerca a los ríos tienen que abandonar sus viviendas cuando llueve mucho”
- Lee las oraciones que están antes y después.

Los pobladores que viven cerca a los ríos tienen que abandonar sus viviendas cuando llueve mucho.

porque

7.- Lee la pregunta y completa la tabla.

¿De qué trata principalmente esta parte del texto?

En otros lugares, las lluvias intensas causan deslizamientos y huaicos que dañan las carreteras. Además, las lluvias intensas hacen que crezcan los ríos y sean peligrosos, pues se llevan todo lo que está a su paso poniendo en riesgo la vida de las personas. Los pobladores que viven cerca a los ríos tienen que abandonar sus viviendas cuando llueve mucho. Como vemos, las lluvias intensas causan destrucción, por eso, debemos prepararnos.

Oraciones del párrafo	¿De qué o quién se habla?	¿Qué se dice de él o ella?	¿De qué trata principalmente esta parte del texto?
Primera oración			
Segunda oración			
Tercera oración			
Cuarta oración			

8.- Lee y responde la pregunta.



Soy Elena y vivo cerca al río Chalhuanca. No quiero abandonar mi casa, a pesar de las lluvias intensas.



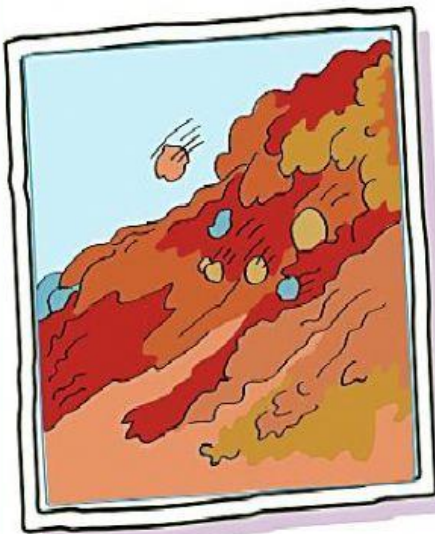
✓ ¿Estás de acuerdo con lo que dice Elena?

NO

SI

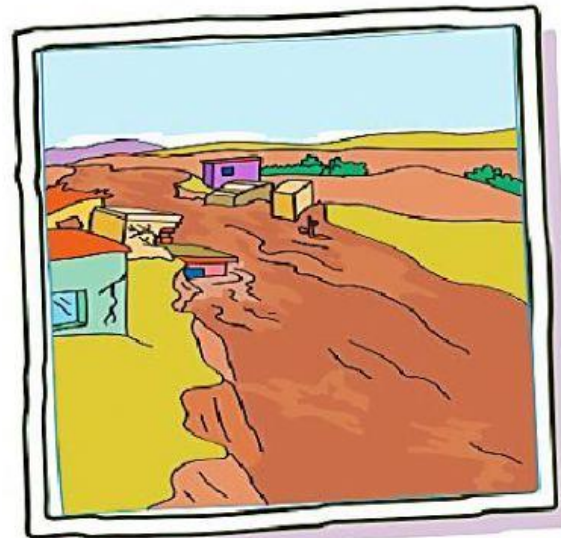
¿Por qué?

9.-Observa cada una de las imágenes y completa el nombre de los fenómenos que ocasionan las lluvias intensas.



D _ S _ _ Z _ M _ _ _ _

H U _ _ _ _



I N _ _ D _ C I _ N _ _



10.-Evalúa tus aprendizajes.

Criterios	Lo logré	Lo estoy intentado	Necesito ayuda
Identifiqué información que está en distintas partes del texto descriptivo.			
Explicué para qué fue escrito el texto.			
Opiné sobre algunas ideas relacionadas con las consecuencias de la lluvia intensa.			