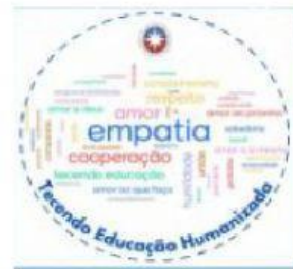




PROJETO DE ESTUDO REMOTO: ATIVIDADE Nº 1 III TRIMESTRE



Data de entrega: 20 /08/2021

Assinatura do responsável

Aluno: _____

Ano/Série: 7º - Turma: _____

Disciplina: Arte

Professor(a): Givânia

AULA 002- 2º TRIMESTRE

ARTE- ELEMENTOS DA LINGUAGEM VISUAL



Os **elementos visuais** são os **elementos** básicos da linguagem **visual**, aquilo que vemos. Mas eles precisam estar dentro de um contexto para ganhar seu significado. Entre os vários **elementos** estão a cor, o ponto, a linha, a forma, o plano e a textura.

Leia os textos abaixo:

- **Retas** - são as linhas que seguem sempre a mesma direção

horizontal vertical inclinada

- **Curvas** - são as linhas que estão sempre em mudança de direção, de forma constante e suave.

côncava convexa

As linhas complexas mudam de direção de forma mais livre e se classificam em:

- **Polygonal ou quebrada** - é a linha composta por segmentos de retas que possuem diversas direções.
- **Sinuosas ou onduladas** - compostas por uma sequência de linhas curvas.
- **Mista ou mistilínea** - composta por linhas retas e curvas.

Forma e figura

A linha descreve ou sugere uma forma. Existem 3 formas básicas, que são o quadrado que pode evocar alguns significados como honestidade, esmero, etc.; o triângulo que pode sugerir ação, conflito, tensão, etc., e o círculo que pode simbolizar a infinitude, a perfeição e o sentimento protetor. A figura é uma forma que é construída sobre um fundo com o qual é relacionada e interage. Dessas três formas derivam todas as formas físicas da natureza.

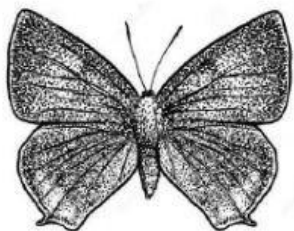
Direção Curva Direção Horizontal vertical Direção Diagonal

O ponto

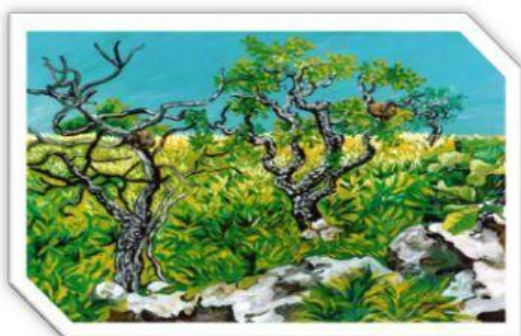
- O ponto é o elemento mais simples dentro da produção artística visual.
- É a menor parte dos elementos que compõem uma obra artística visual.
- São considerados pontos um pequeno círculo, um quadrado ou uma mancha.
- Um dos movimentos artísticos que mais valorizou o ponto foi justamente o **Pontilhismo**.

O plano se forma através de uma linha em movimento, em outra linha que não seja em direção e nem de sua essência para então, se tornar um plano. Como elemento visual a linha possui comprimento, largura, posição e direção, sua limitação são as linhas que definem seus extremos.

- 1) Com base nos textos acima você conseguiu entender sobre alguns elementos das artes visuais. Identifique alguns desses elementos citados nas obras abaixo: **PONTO, LINHA, PLANA**



- 2) Observe a obra de arte abaixo, identifique o elemento visual de maior predominância.



- 3- Sobre as formas geométricas presentes na arte, marque a opção **CORRETA**:



- a) Os desenhos geométricos na arte não influenciam na mensagem transmitida.
- b) Os artistas utilizam as formas geométricas para ensinar matemática aos alunos.
- c) As formas geométricas é a única forma de se expressar numa obra de arte.
- d) As formas geométricas nas artes é uma forma de o artista se comunicar.

"A arte é a autoexpressão lutando para ser absoluta."