

30 图 20 显示枫树的在冬季的情况。

KBAT



图 20

枫树落叶的主要原因是什么？

- A 减轻对躯干的负荷
- B 叶子枯萎后可滋养土壤
- C 冬季时，不需要制造食物
- D 帮助枫树保存能量和水分

31 下面显示 M 植物果实的特征。

- 种子小而小
- 成熟后会干燥和裂开

M 是什么植物？

- A 茅草
- B 椰树
- C 羊角豆
- D 番石榴

32 图 21 显示 Z 植物种子的情况。



图 21

Z 植物靠什么传播种子？

- A 风力
- B 水力
- C 自动爆裂
- D 人类或动物

33 图 22 显示在屋顶的装置。

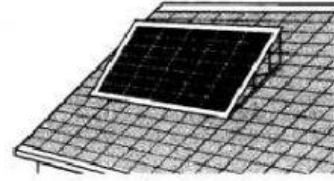


图 22

哪种能源为图中的装置供应能量？

- A 电池
- B 海浪
- C 太阳
- D 化石燃料

34 图 23 显示伟良进行的活动。



图 23

伟良进行这项活动时涉及哪项能的转换过程？

- A 热能 → 动能
- B 化学能 → 动能
- C 热能 → 动能 + 光能
- D 化学能 → 电能 → 动能

35 图 24 显示煤炭。



图 24

哪项有关煤炭的说明是正确的？

- A 可以被补充
- B 用来释放核子能
- C 将电能转换成化学能
- D 埋在地底下的化石燃料