

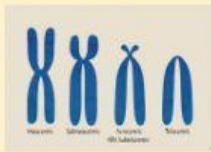
ชื่อ-สกุล.....ชั้น ม. 3 เลขที่.....

## ใบงานที่ 2

### เรื่อง การถ่ายทอดลักษณะทางพันธุกรรม

คำชี้แจง : จงนำตัวอักษรหน้าข้อความทางขวามือมาเติมลงใน ช่องว่าง หน้าข้อความทางซ้ายมือที่สัมพันธ์กัน

- .....1. สิ่งที่คุณคุณลักษณะทางพันธุกรรมของสิ่งมีชีวิต
- .....2. ที่เก็บของหน่วยพันธุกรรม  
ซึ่งทำหน้าที่ควบคุมและถ่ายทอดข้อมูล เกี่ยวกับ  
ลักษณะทางพันธุกรรมต่าง ๆ ของสิ่งมีชีวิต
- .....3. กระบวนการที่ทำให้ยีนเข้าคู่กัน
- .....4. ยีนที่มีโอกาสแสดงออกได้มากกว่า
- .....5. ลักษณะพันธุกรรมที่มียีนด้อยทั้งคู่
- .....6. ลักษณะพันธุกรรมที่คู่ของยีนมีลักษณะแตกต่างกัน
- .....7. บิดาแห่งพันธุศาสตร์
- .....8. ยีนที่มีโอกาสแสดงได้น้อยกว่า
- .....9. โครโมโซมในเซลล์ร่างกายของคนเหมือนกัน 22 คู่  
ทั้งเพศหญิงและเพศชาย
- .....10. โครโมโซมที่แสดงเพศ ชาย หญิง
- .....11. โครโมโซมเพศ ชาย
- .....12. โครโมโซมเพศ หญิง



- a. ยีนเด่น
- b. การปฏิสนธิ
- c. เมนเดล
- d. หน่วยพันธุกรรม
- e. โครโมโซม
- f. พันธุ์แท้
- g. พันธุ์ทาง
- h. ยีนด้อย
- i. autosome
- j. sex chromosome
- k. XY
- l. XX

