

## Integración: "Función de Nutrición"

Responde:



1. Explica la diferencia entre Alimentación y Nutrición.
2. ¿Qué sistemas forman parte de la Nutrición?
3. Completa el cuadro.

Completa el cuadro, con las palabras de abajo.

APARATO	FUNCIÓN	ÓRGANOS
DIGESTIVO		
RESPIRATORIO		
CIRCULATORIO		
EXCRETOR		

Arterias, digestión, excreción, nariz y pulmones, boca, esófago, uretra, estomago, intestino, vejiga, circulación, riñón, respiración, corazón, sangre, uréter, venas, . . . : tráquea.

#### **4. Selecciona la respuesta correcta**

A. *El sistema respiratorio está formado por:*

- a. *Las vías respiratorias y los pulmones.*
- b. *Los oídos.*
- c. *Laringe, faringe y estómago.*

B. *El líquido que recorre la mayor parte de nuestro cuerpo por dentro se llama:*

- a. *Sangre.*
- b. *Orina.*
- c. *Saliva.*
- d. *Transpiración.*

c) *¿Qué función cumple el corazón?*

- A. *Proteger los órganos internos.*
- B. *Permite que el cuerpo tenga movimiento.*
- C. *Bombear la sangre para que circule por el cuerpo.*

D- *¿Cuál de los siguientes órganos participa en la respiración?*

- A. *Estómago*
- B. *Pulmones*
- C. *Articulaciones*

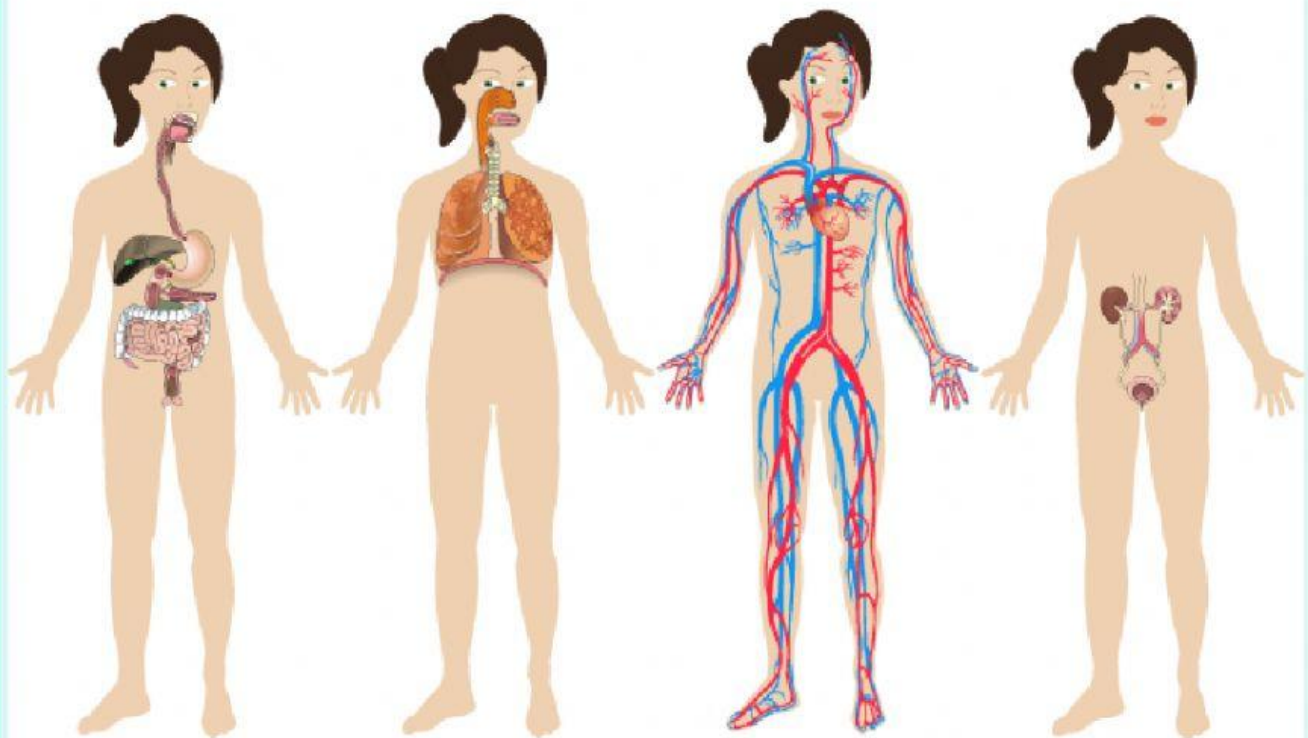
E- ¿Cuál de estos hábitos permite cuidar el corazón?

A. Poco ejercicio

B. Muchos alimentos dulces

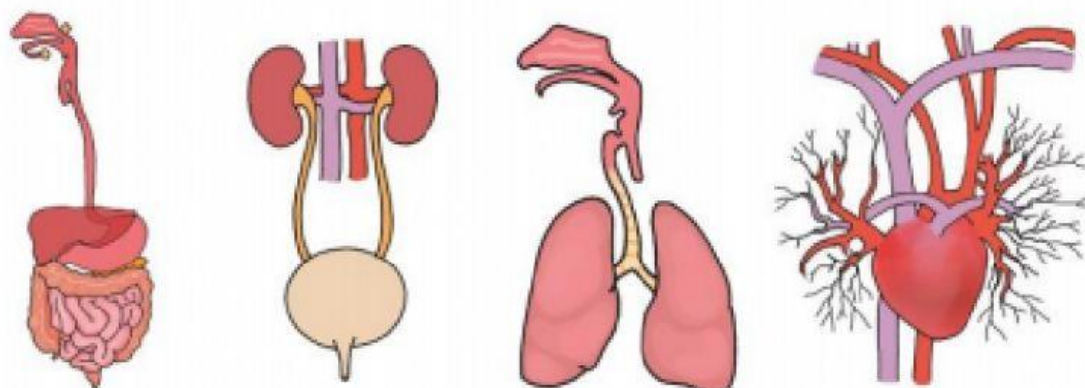
C. Alimentarse de forma saludable

### Sistemas que intervienen en la nutrición



## Cuatro aparatos para nutrirnos

1. Escribe el nombre de cada uno de los siguientes aparatos que intervienen en la función de nutrición.



2. ¿Qué dos aparatos son los que expulsan sustancias de desecho al exterior?

3. Completa las frases.

- En el aparato  se convierten los alimentos en los nutrientes que las células necesitan.
- En el aparato  se obtiene el oxígeno que las células necesitan y se expulsa el dióxido de carbono.
- El aparato  transporta los nutrientes y el oxígeno a las células. Recoge y lleva el dióxido de carbono y las sustancias de desecho a los órganos que los expulsan al exterior.
- El aparato  expulsa los residuos disueltos en la orina.

