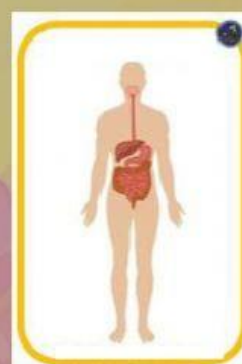
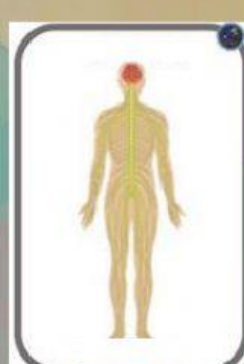
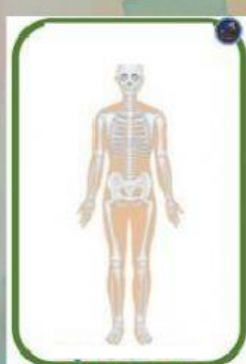
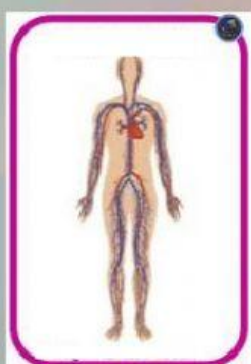
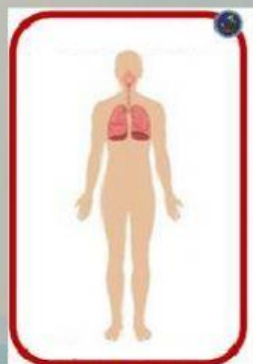


# EL CUERPO HUMANO

Resuelve los siguientes ejercicios sobre nuestro cuerpo humano



Completa el texto con las palabras correctas

Este aparato es el encargado de transformar los alimentos y extraer los nutrientes necesarios

Aparato locomotor

Es el aparato encargado de extraer el oxígeno del aire para transformarlo en energía necesaria.

Aparato excretor

Este aparato transporta la energía y los nutrientes a todo el cuerpo a través de las venas y arterias.

Aparato digestivo

Es el aparato encargado de expulsar las toxinas a través del sudor y la orina, las sustancias de desecho de nuestro cuerpo.

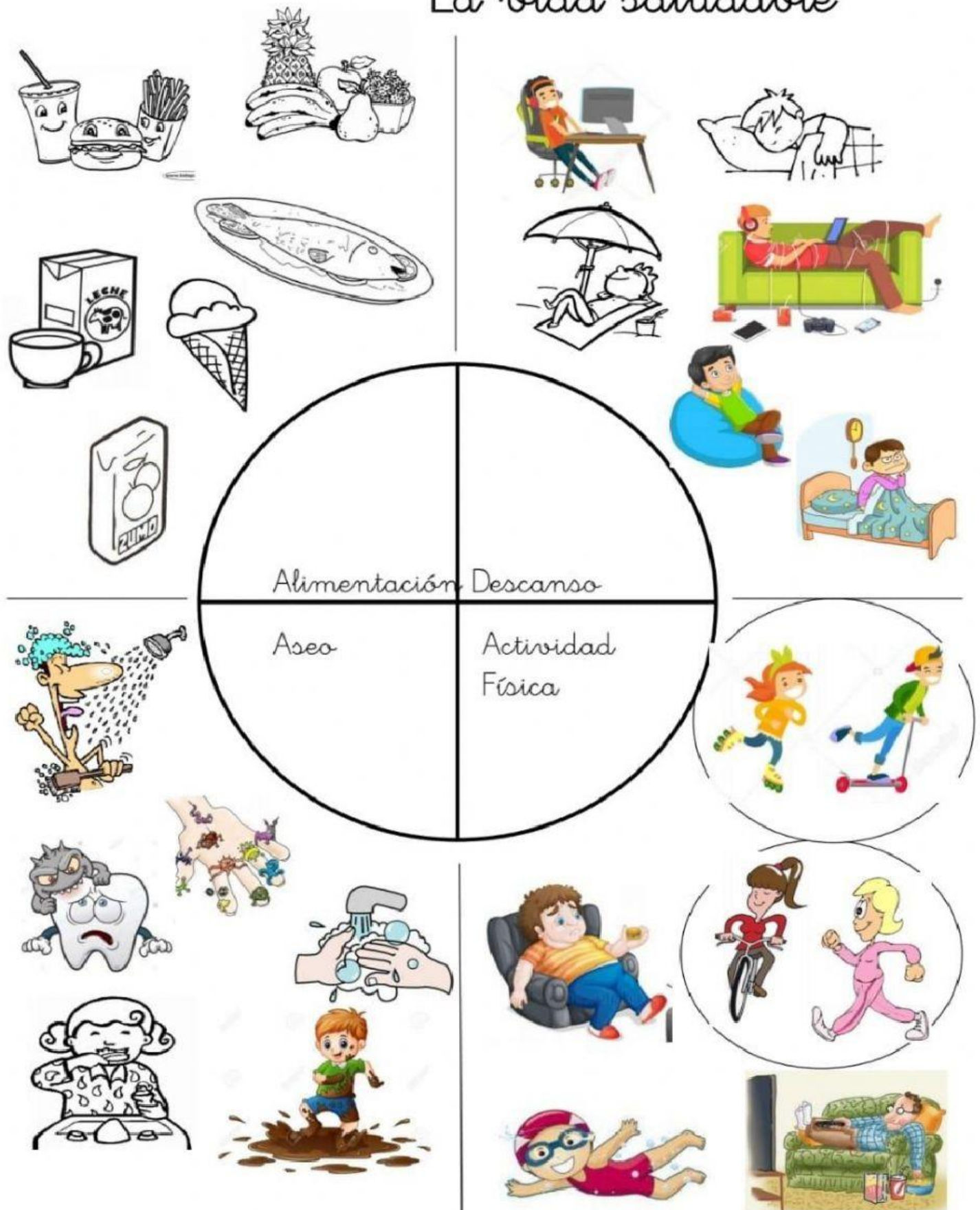
Aparato circulatorio

Este aparato está compuesto por huesos, músculos, articulaciones, tendones y ligamentos que se asocian para que podamos desplazarnos.

Aparato respiratorio

**INDICACIÓN:** Selecciona las opciones correctas

## La vida saludable





1. Arrastra cada nombre al lugar correspondiente:

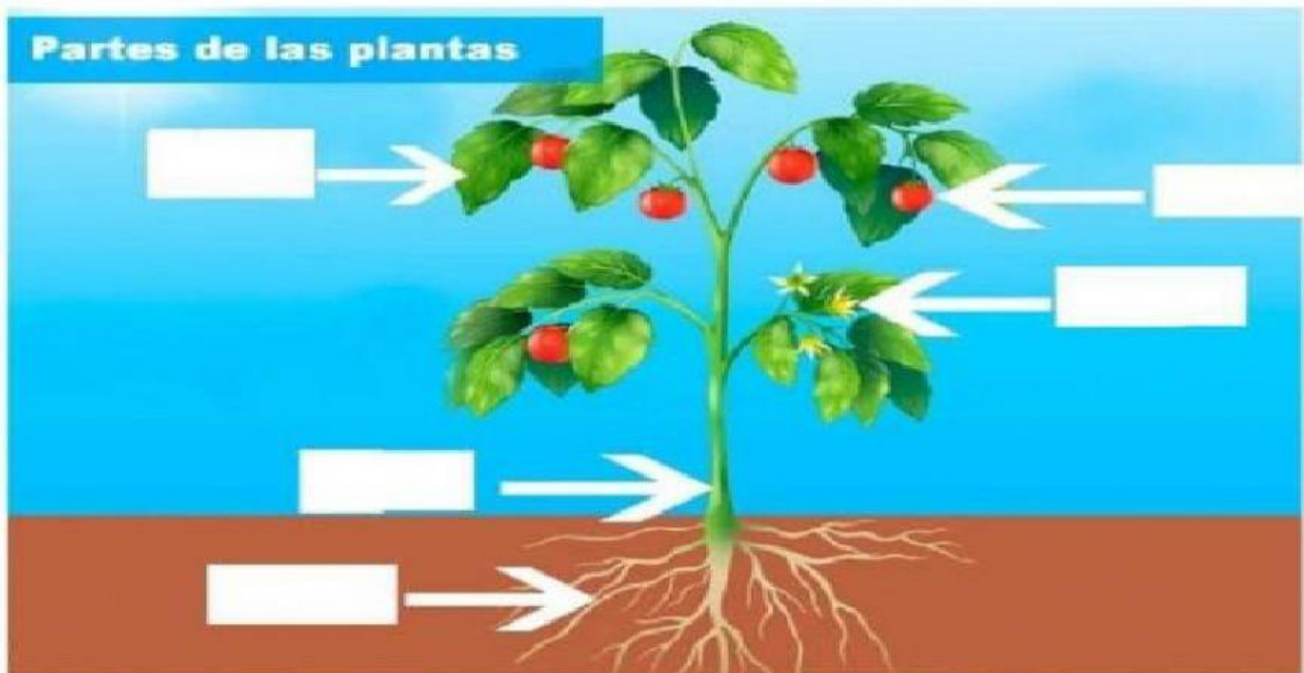
FLOR

HOJA

FRUTO

RAÍZ

TALLO



2. Une cada planta con su tipo según su tallo:

Arbustos

Hierbas

Árboles



3. Escribe 1, 2, 3 para ordenar las imágenes en función de cómo crece la semilla hasta convertirse en una planta:



4. Une cada palabra con la imagen:



FLOR

SEMILLA

FRUTO

5. Arrastra cada palabra a su lugar:

AGUA

AIRE

LUZ

RAÍZ

HOJAS



Las plantas toman  por la .



Las plantas toman la  y el .



por las .