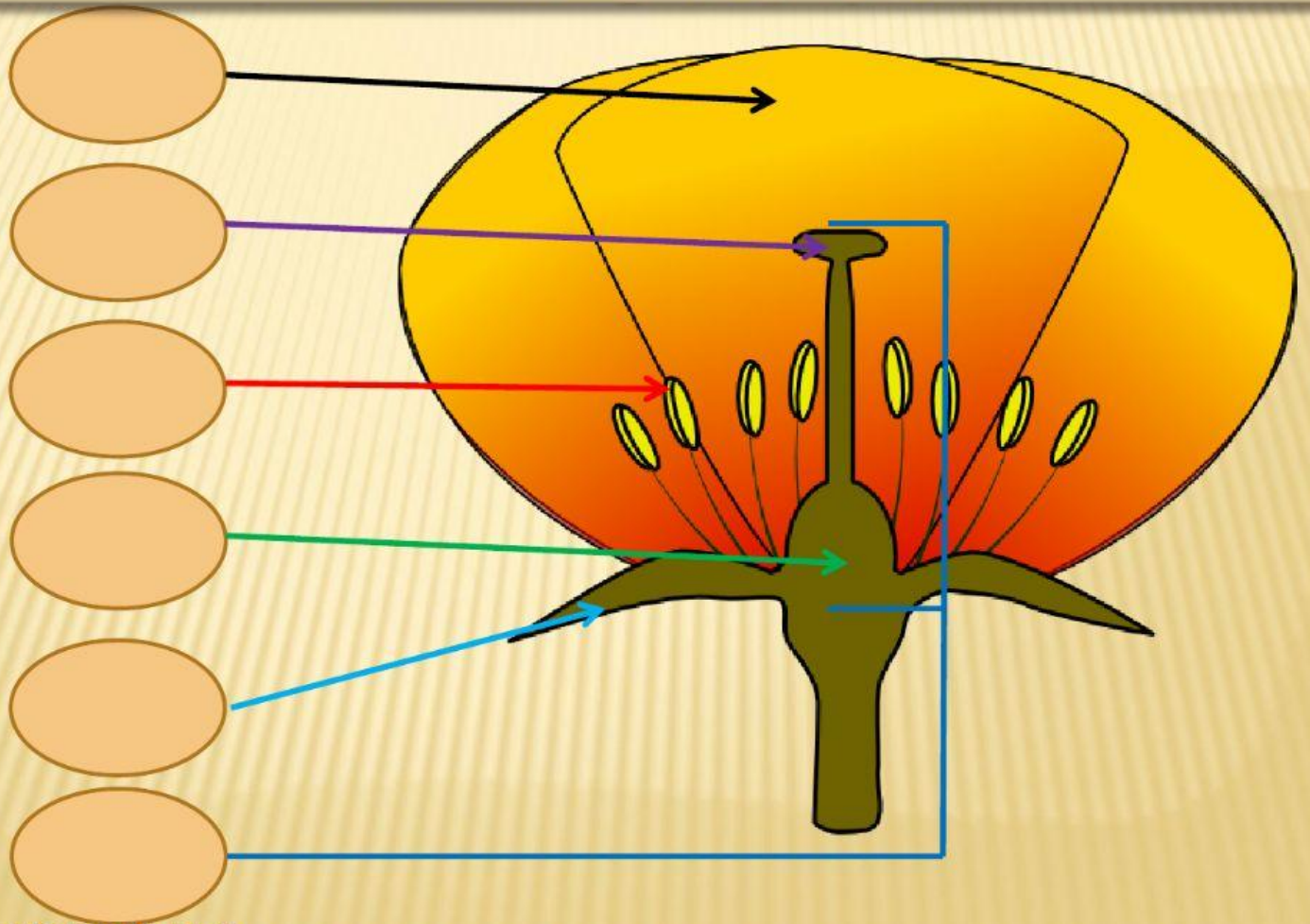


Escribe las siguientes partes de la flor en su lugar correspondiente: **sépal**, **pétalo**, **estambre**, **estigma**, **carpelo** y **ovario**.



Une con flechas la parte de la flor con su definición.

PÉTALO

ESTAMBRES

SÉPALOS

ESTIGMA

OVARIO

CARPELO

Son unas hojas verdes y duras que protegen a la flor.

Se encuentra en el centro de la flor, está formado por estigma , el estilo y una zona ligeramente hinchada que se denomina ovario.

Se encuentra alrededor de la planta, su función es la de atraer insectos gracias a sus llamativos colores.

Son los órganos masculinos de la flor
Están formados por un tubito con un "saquito" de polen encima, que al madurar produce gran cantidad de pequeños granos de polen.

Se encuentra en la parte superior del carpelo, tiene una abertura y es por donde entra el polen.

Se encuentra en la parte inferior del carpelo, es donde las semillas se desarrollan.

La polinización en imágenes



1. El color y olor de las flores atrae a los insectos.
2. El insecto se posa sobre la flor para conseguir su néctar.
3. Mientras está posado sobre la flor todo su cuerpo se impregna de polen.
4. El insecto vuela hacia otra flor llevando pegado a su cuerpo el polen de la primera flor y así poliniza a la segunda planta.



ARRASTRA A SU POSICIÓN CORRECTA LAS ETAPAS DEL PROCESO DE POLINIZACIÓN ANIMAL.

Mientras está posado sobre la flor todo su cuerpo se impregna de polen.

El insecto vuela hacia otra flor llevando pegado a su cuerpo el polen de la primera flor y así poliniza a la segunda planta.

El color y olor de las flores atrae a los insectos.

El insecto se posa sobre la flor para conseguir su néctar .

1. _____
2. _____
3. _____
4. _____