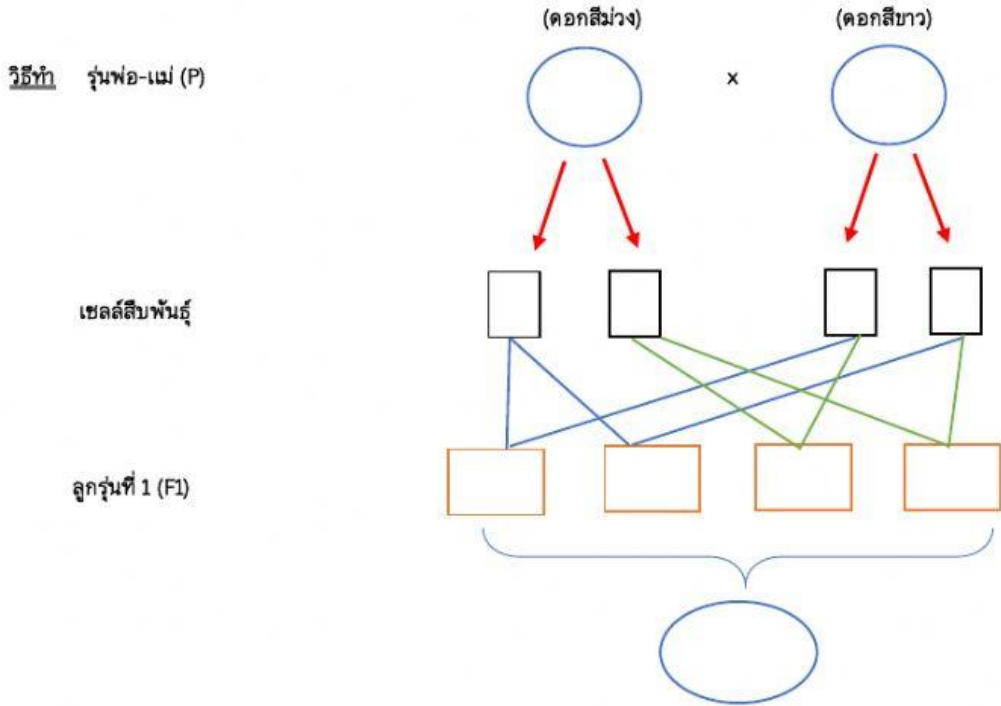


ชื่อ-สกุลชั้น ม.3/..... เลขที่

แบบทดสอบ เรื่อง การถ่ายทอดลักษณะทางพันธุกรรม

กำหนดให้ ลักษณะสีของดอกต้นถั่วลิ้นเต้า ถูกควบคุมด้วยแอลลีล 2 แบบ คือ ให้ ดอกสีม่วง (P) ลักษณะเด่น และ ดอกสีขาว (p) ลักษณะด้อย ซึ่งเป็นลักษณะการข่มแบบสมบูรณ์ จงหาอัตราส่วนของ Genotype และ Phenotype ของรุ่นลูกที่เกิดขึ้น (F1) เมื่อนำต้นถั่วลิ้นเต้า **ดอกสีม่วง พันธุ์แท้** มาผสมกับต้นถั่วลิ้นเต้า **ดอกสีขาวพันธุ์แท้**

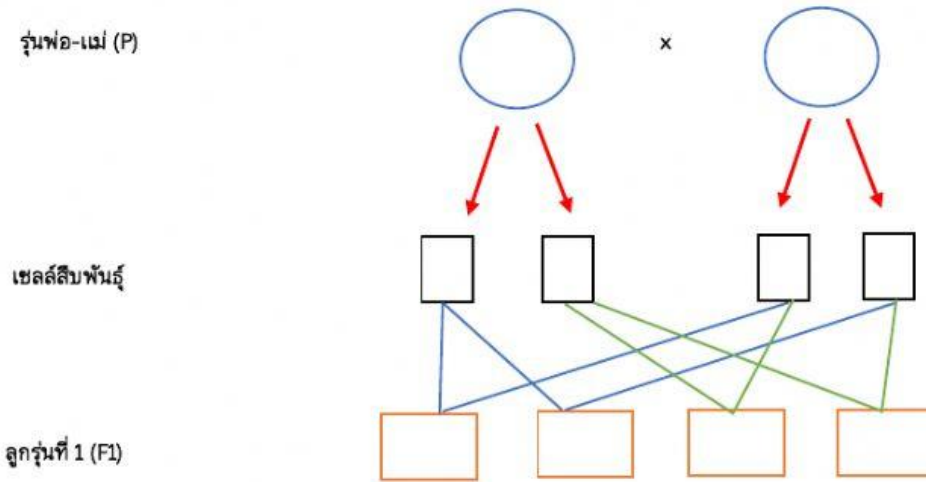


ดังนั้น อัตราส่วนของ Genotype ของรุ่นลูก จะได้ =

อัตราส่วน Phenotype ของรุ่นลูก คือ =

จงหาอัตราส่วนของ Genotype และ Phenotype ของรุ่นลูกที่เกิดขึ้นรุ่นที่ 2 (F2)

วิธีทำ รุ่นพ่อแม่ (P)



เซลล์สืบพันธุ์

ลูกรุ่นที่ 1 (F1)

ดังนั้น อัตราส่วนของ Genotype ของรุ่นลูก จะได้ =

อัตราส่วน Phenotype ของรุ่นลูก คือ =