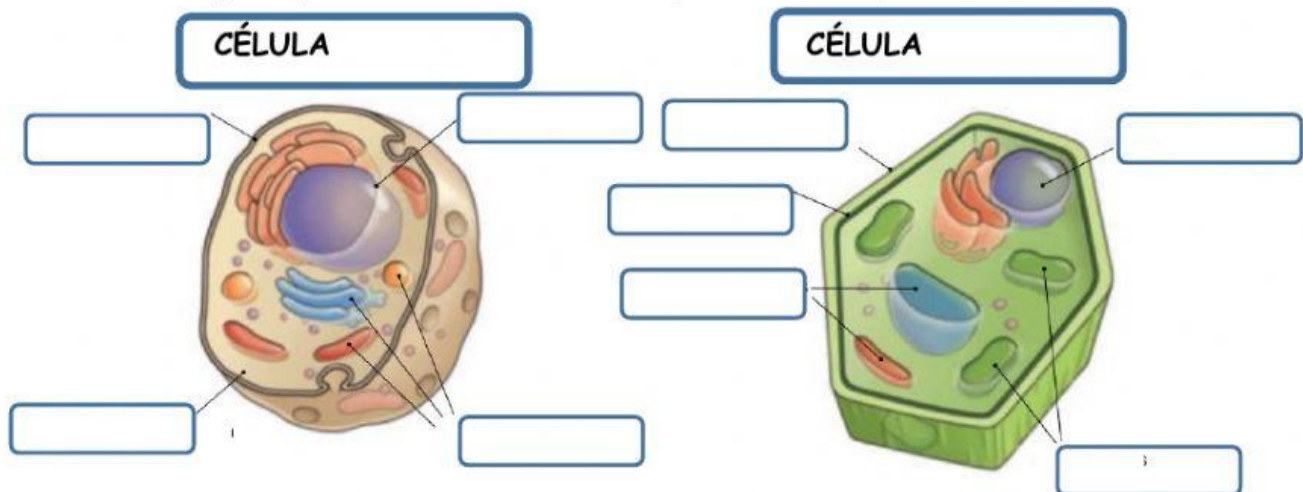


LOS SERES VIVOS: Las células

1. Relaciona cada función vital con su definición.

- Nutrición • Las células se dividen y originan otras células hijas.
- Relación • Las células obtienen las sustancias que necesitan para crecer y conseguir energía.
- Reproducción • Las células reciben la información del medio que las rodea y pueden reaccionar ante ella.

2. Di qué tipo de célula es cada una y escribe sus partes



3. Completa la tabla para ver la diferencia entre célula vegetal y animal

	CÉLULA ANIMAL	CÉLULA VEGETAL
PARTES		
FORMA		
TAMAÑO		

4. Arrastra los siguientes elementos a su casilla correspondiente:

UNICELULARES	PLURICELULARES

CABALLO HUMANO ALGAS BACTERIAS PLANTA LEVADURA
SETAS PROTOZOOS

5. Une de forma correcta la definición de cada elemento que forma la célula:

- | | |
|----------------|--|
| La membrana. | • es la parte que queda entre la membrana y el núcleo. |
| El núcleo. | • está en el citoplasma y cada tipo tiene su función. |
| El citoplasma. | • es la parte que controla el funcionamiento de la célula. |
| Los orgánulos. | • es una cubierta que rodea la célula y la separa del exterior |

6. Escribe el nivel de organización al que pertenecen y ordénalos

A



B



D

C



D



1.

2.

3.

4.