



## TERCER GRADO



# MEDIDAS PREVENTIVAS EN CASO DE SISMO



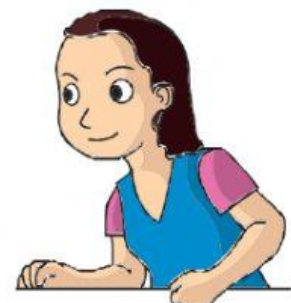
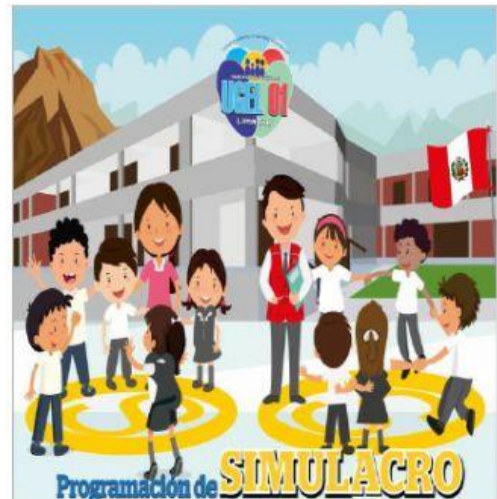
## Antes del sismo

- ◆ Determinar y señalar los sitios seguros del inmueble.
- ◆ Establecer la dirección a seguir en caso de evacuación.
- ◆ Indicar los sitios de seguridad exterior como parques, jardines y plazuelas.
- ◆ Efectuar simulacros de evacuación.



## Durante el sismo

- ◆ Procurar mantener la calma.
- ◆ Evacuar según la dirección establecida.
- ◆ Colocarse en los sitios de seguridad.
- ◆ Mantenerse alejado de ventanas y lugares de donde puedan caer vidrios.
- ◆ No utilizar los ascensores.





### Después del sismo

- ♦ Proporcionar los primeros auxilios a quién los necesite.
- ♦ Ayudar a retirar escombros.
- ♦ No tocar cables eléctricos.
- ♦ No ingresar a inmuebles deteriorados



### CONTESTA

1

¿De que trata el texto?

- a) De un simulacro
- b) De medidas de prevención
- c) De fenómenos naturales

2¿Qué tipo de texto es ?

- a) Narrativo
- b) Informativo .
- c) Instructivo

3¿Los sismos se pueden predecir?

- a) Si, se pueden predecir
- b) No, se pueden predecir
- c) Imposible de predecir



4¿Es necesesario señalar los lugares seguros en casa?

Si no ¿Por qué?

5¿Cuáles son los lugares seguros en casa

- a) Los armarios, libreros, ventanas
- b) Las columnas y los marcos de las puertas
- c) Los ascensores, muebles,etc

6¿Debemos de tener una mochila de emergencia ?

Si no ¿Por qué?

7¿ Qué elementos debe de tener una mochila de emergencia?

- a) Un botiquín
- b) Artículos de higiene ,alimentos
- c) Linternas,radio,abrigo,documentos ,llaves
- d) Todas las anteriores
- e) Ninguna de las anteriores

8.- Ordena la oración

DEFENSA TAREA DE TODOS CIVIL