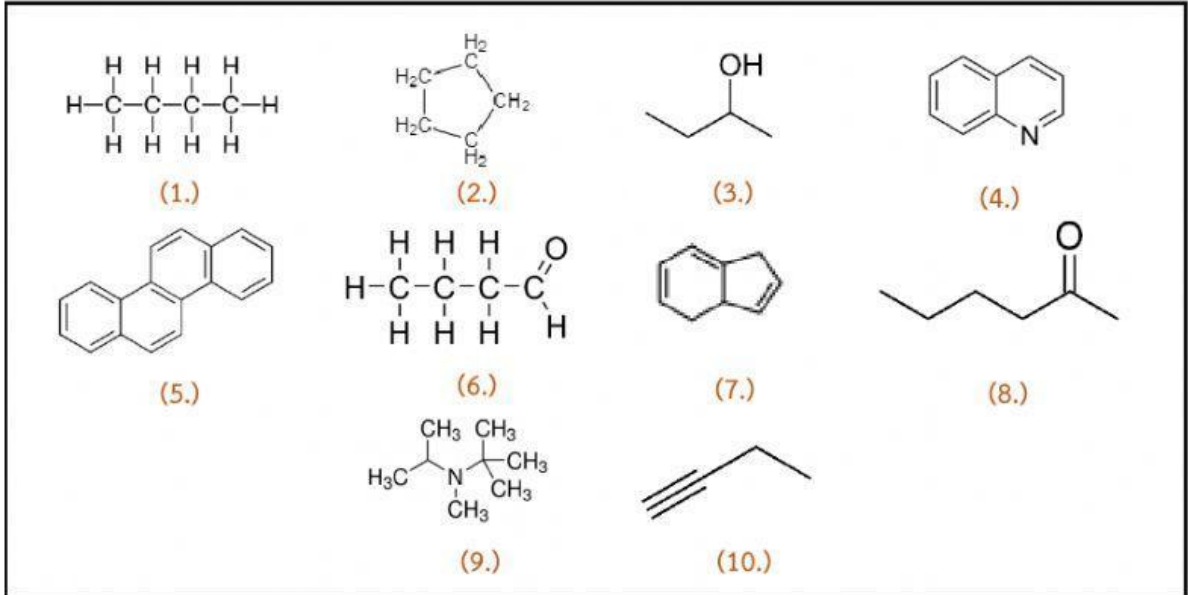


แบบทดสอบ เรื่อง หมู่ฟังก์ชัน

1. ให้นักเรียนจำแนกประเภทของหมู่ฟังก์ชันโดยการนำตัวเลขจากโครงสร้างที่กำหนดให้ไปเติมลงในช่องว่างในแผนผังให้ถูกต้อง (เติมเพียงตัวเลขเท่านั้น)



สารประกอบอินทรีย์

สารประกอบอะลิฟาติก (Aliphatic compounds)

สารประกอบไฮโดรคาร์บอน

อิมตัว.....

ไม่อิมตัว.....

สารประกอบที่ไม่ใช่ไฮโดรคาร์บอน

ธาตุที่มีออกซิเจนเป็นองค์ประกอบ.....

ธาตุที่มีไนโตรเจนเป็นองค์ประกอบ.....

สารประกอบวงแหวน (Ring compounds)

สารประกอบโฮโมไซคลิก

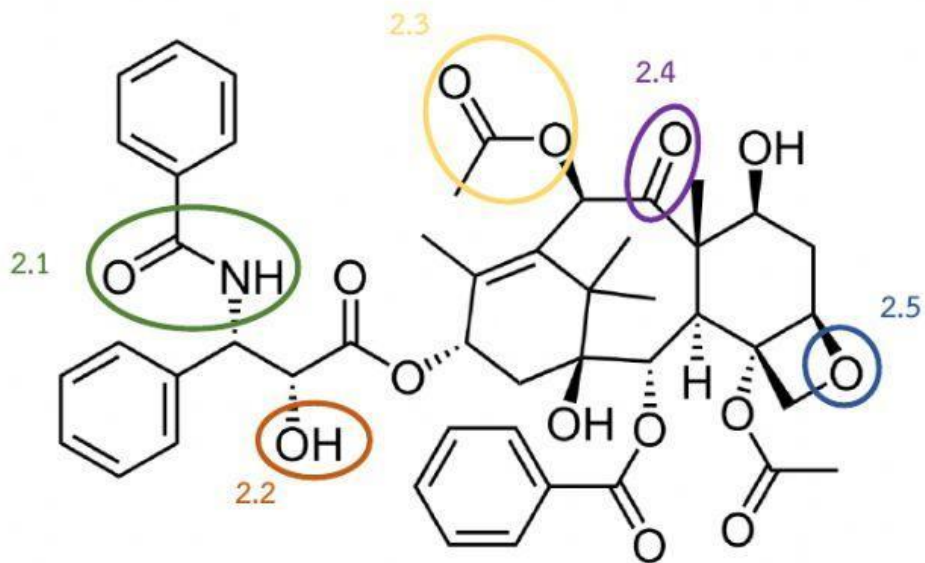
อะลิไซคลิกไฮโดรคาร์บอน.....

อะโรมาติกไฮโดรคาร์บอน.....

สารประกอบเฮเทอโรไซคลิก

.....

2. สารประกอบ Taxol ซึ่งเป็นยารักษาโรคมะเร็ง มีสูตรโครงสร้าง ดังนี้



จงนำประเภทหมู่ฟังก์ชันและชื่อหมู่ฟังก์ชันที่กำหนดให้ ไปเติมในช่องว่างให้ถูกต้อง

คีโตน (Ketone), แอลคอกซี (Alkoxy)

อีเทอร์ (Ether), แอลคอกซี (Alkoxy)

เอไมด์ (Amide), อะมิโน (Amino)

เอสเทอร์ (Ester), แอลคอกซีคาร์บอนิล (Alkoxy-carbonyl)

แอลกอฮอล์ (Alcohol), ไฮดรอกซิล (Hydroxyl)

คีโตน (Ketone), คาร์บอนิล (Carbonyl)

เอไมด์ (Amide), เอไมด์ (Amide)

2.1

2.4

2.2

2.5

2.3