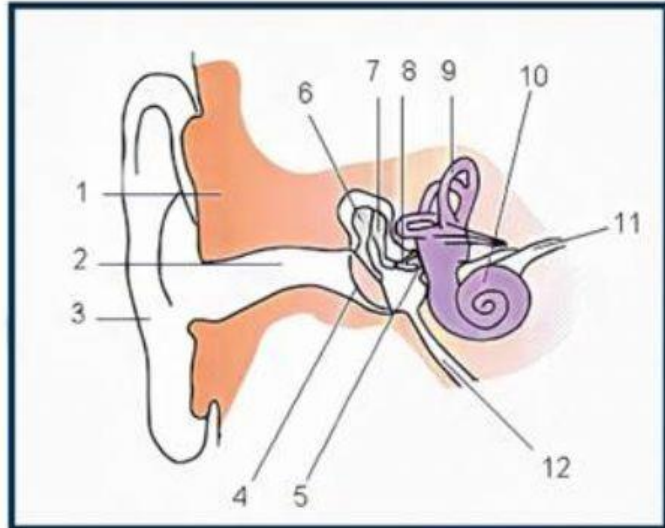


คำชี้แจง : ให้นักเรียนตอบคำถามให้ถูกต้องสมบูรณ์

1. จากภาพที่กำหนดให้ จงตอบคำถามให้ถูกต้อง

- ใบหู           หมายเลข
- รูหู             หมายเลข
- เยื่อแก้วหู   หมายเลข
- กระดูกค้อน   หมายเลข
- กระดูกทั่ง    หมายเลข
- กระดูกโกลน   หมายเลข
- คอเคลีย       หมายเลข
- ท่อครึ่งวงกลม หมายเลข



ที่อยู่สเตรเซียน หมายเลข

|                  |            |                  |            |                 |
|------------------|------------|------------------|------------|-----------------|
| คอเคลีย          | รวมเสียง   | แหล่งกำเนิดเสียง | กระดูกโกลน | เยื่อแก้วหู     |
| รูหู             | กระดูกทั่ง | อวัยวะรับเสียง   | ช่องเหลว   | ตัวกลางของเสียง |
| สันตอเนื่องกันไป | เซลล์ขน    | กระดูกค้อน       | สันสะเทือน |                 |

2. จงอธิบายขั้นตอนการเคลื่อนที่ของเสียงจากแหล่งกำเนิดเสียงจนถึงหูผู้ฟัง (เลือกคำจากกล่องข้อความด้านบน)

การได้ยินเสียงต้องมียังประกอบ คือ 1.  2.

และ 3.  โดยแหล่งกำเนิดเสียงจะ  ทำให้ตัวกลางของเสียง

ใบหูจะ  เข้าสู่  รูหูทำหน้าที่เป็นทางเดินของเสียง เมื่อเสียงกระทบ

ทำให้กระดูกสามชิ้นคือ 1.  2.  และ 3.  สันตอเนื่องกันไป

เนื่องจากกระดูกโกลนอยู่ติดกับท่อคล้ายกันหอยหรือ  ซึ่งมี  และ

อยู่ภายใน จึงสันเกิดเป็นสัญญาณไปที่สมอง ทำให้เราได้ยินเสียงและเข้าใจความหมายของเสียง

3. ให้นักเรียนนำอักษรหน้าข้อความทางขวามือ เติมลงหน้าข้อความทางซ้ายให้สัมพันธ์กัน

- 
- 
- 
- 
- 
- 
- 
- 

1. คอเคลีย
2. เยื่อแก้วหู
3. หูชั้นนอก
4. หูชั้นกลาง
5. หูชั้นใน
6. ท่อครึ่งวงกลม
7. ใบหู
8. ที่อยู่สเตรเซียน

- ก. เยื่อบางๆ กั้นระหว่างหูชั้นนอกกับหูชั้นกลาง
- ข. ทำหน้าที่เกี่ยวกับการทรงตัว
- ค. ประกอบด้วยคอเคลีย และท่อครึ่งวงกลม
- ง. กระดูกค้อน  กระดูกทั่ง  กระดูกโกลน
- จ. รูปร่างคล้ายหอยโข่ง
- ฉ. ประกอบด้วยใบหู ช่องหู และเยื่อแก้วหู
- ช. สะท้อนคลื่นเสียงให้เข้ารูหู
- ณ. เชื่อมระหว่างหูชั้นกลางและคอ ช่วยปรับความดันภายในหู