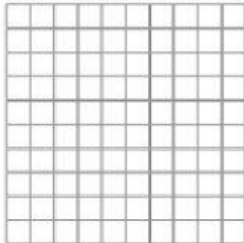


GUÍA INTERACTIVA

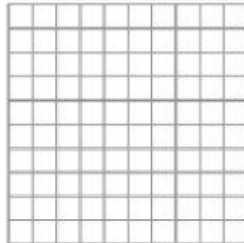
PORCENTAJES

1. Representa en cada cuadrícula los siguientes porcentajes.

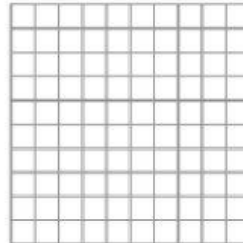
a. 36 %



b. 84 %

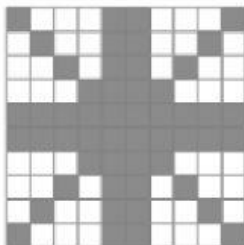


c. 60 %

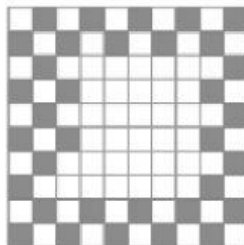


2. Escribe el porcentaje representado en cada cuadrícula.

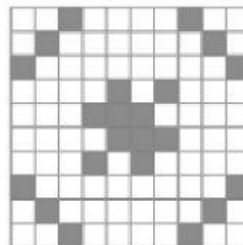
a.



b.



c.



3. Expresa como fracción (obtén la fracción irreducible) y decimal.

Porcentaje	Fracción	Decimal
14%	$\frac{14}{100} = \frac{7}{50}$	0,14
15%	_____ = _____	
60%	_____ = _____	
20%	_____ = _____	
98%	_____ = _____	
4%	_____ = _____	

4. Completa.

a. El 1 % de 10 000 es .

h. El 30 % de 600 es .

b. El 100 % de 39 es .

i. El 99 % de 1 000 es .

c. El 25 % de 100 es .

j. El 45 % de 4 000 es .

d. El 50 % de 18 es .

k. El 15 % de 20 es .

e. El 90 % de 50 es .

l. El 60 % de 500 es .

f. El 80 % de 20 es .

m. El 18 % de 25 es .

g. El 75 % de 16 es .

n. El 70 % de 60 es .

5. Observa el gráfico y responde.



a. ¿Cuántos jóvenes prefieren natación?

_____ jóvenes



b. ¿Qué porcentaje prefiere fútbol?, ¿a cuántos jóvenes corresponde?

_____ prefiere fútbol y este corresponde a _____ jóvenes.

c. La mitad del porcentaje que prefiere tenis son hombres. ¿Cuántas mujeres prefieren tenis?

_____ mujeres

6. Se encuesta a los 1200 alumnos de un instituto sobre cuál es su principal fuente para escuchar música. Los resultados se muestran a continuación.

Radio	Internet	Al ir a conciertos
 2020: 60 % 2019: 77 % 2018: 81 %	 35 %	 5 % 2020: 5 % 2019: 12 % 2018: 8 %

- a. ¿Cuántas personas escuchan radio?

_____ personas.

- b. ¿Cuántas personas escuchan música al conectarse a Internet?

_____ personas.

- c. ¿Cuántas personas prefieren ir a conciertos?, ¿por qué crees que varía su porcentaje con los años?

_____ personas.

7. Resuelve los problemas.

- a. María dividió su pastel en trozos iguales.

- ¿En cuántos trozos lo dividió?

Respuesta: _____ trozos.

- ¿Qué porcentaje representa 1 trozo, aproximadamente?, ¿y 4 trozos?

Respuesta: 1 trozo a: _____

4 trozos a: _____

- Cada trozo se divide por la mitad. ¿Qué porcentaje representa cada nuevo trozo, aproximadamente?

Respuesta: _____

