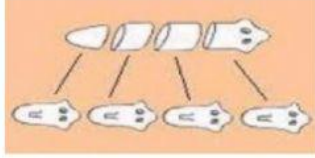


CARACTERÍSTICAS DE LOS SERES VIVOS

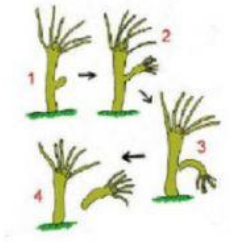
1) Observá los siguientes dibujos y completá la información



a- Tipo de reproducción:

b- Clasificación:

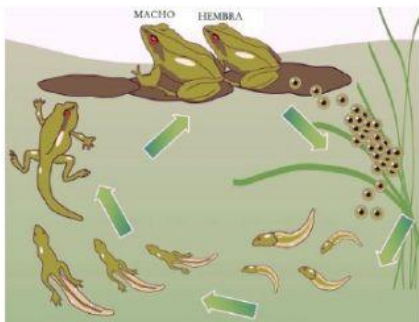
c- ¿Cómo son los progenitores y los descendientes?



a- Tipo de reproducción:

b- Clasificación:

2) Clasificá los siguientes animales de acuerdo a su forma de reproducción



3) Completá cómo son los tropismos de los distintos órganos vegetales



GEOTROPISMO:

FOTOTROPISMO:

GEOTROPISMO:

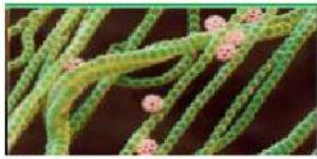
HIDROTROPISMO:

FOTOTROPISMO:

4) Marcá con una X según corresponda

	TROPISMOS	NASTIAS
Movimientos rápidos		
Movimientos lentos		
Movimientos irreversibles		
Movimientos reversibles		
Están presentes en todas las plantas		
Son adaptaciones especiales de algunas plantas		

5) Determina a qué dominio y reino (si corresponde) pertenecen estos seres vivos



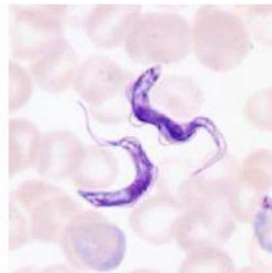
Cianobacterias



Escherichia coli



Ameba



Trypanosoma cruzi



Bacteria
del hierro





Levaduras

6) Leé la definición y escribí el concepto correspondiente

- a- Célula con un núcleo definido:
- b- Organismo que elabora su propio alimento a partir de la luz solar y sustancias inorgánicas que toma del medio:
- c- Organismo que se alimenta de los nutrientes de otro:
- d- Parásito intracelular obligado (necesita estar dentro de una célula para poder reproducirse):
- e- Forma de reproducción sexual con fecundación y desarrollo del embrión interno aunque separado de la madre a través de un huevo:
- f- Capacidad que tienen todos los seres vivos de responder a estímulos: