

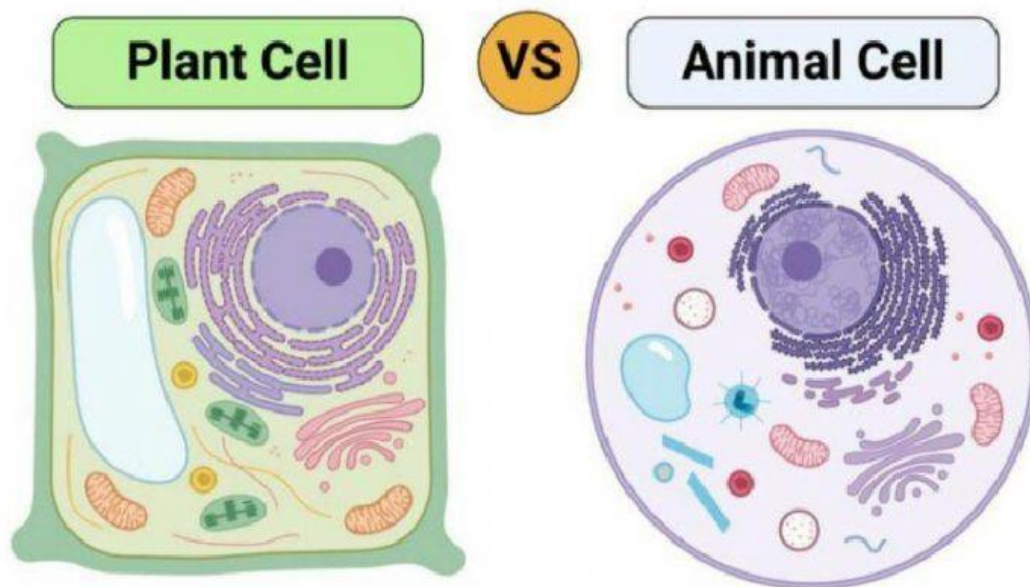
E-LKPD
BIOLOGI KELAS XI

Struktur Sel dan Fungsinya

Nama	
Kelas	

KEGIATAN 1 – Membedakan sel hewan dan tumbuhan

Sel hewan dan sel tumbuhan memiliki beberapa perbedaan pada bagian dan fungsinya dari segi fisik, cara bertahan hidup, karakteristik hingga jenis-jenisnya. Tumbuhan adalah organisme yang bisa menghasilkan makanan sendiri melalui proses fotosintesis, sementara hewan harus mencari makanan sendiri.

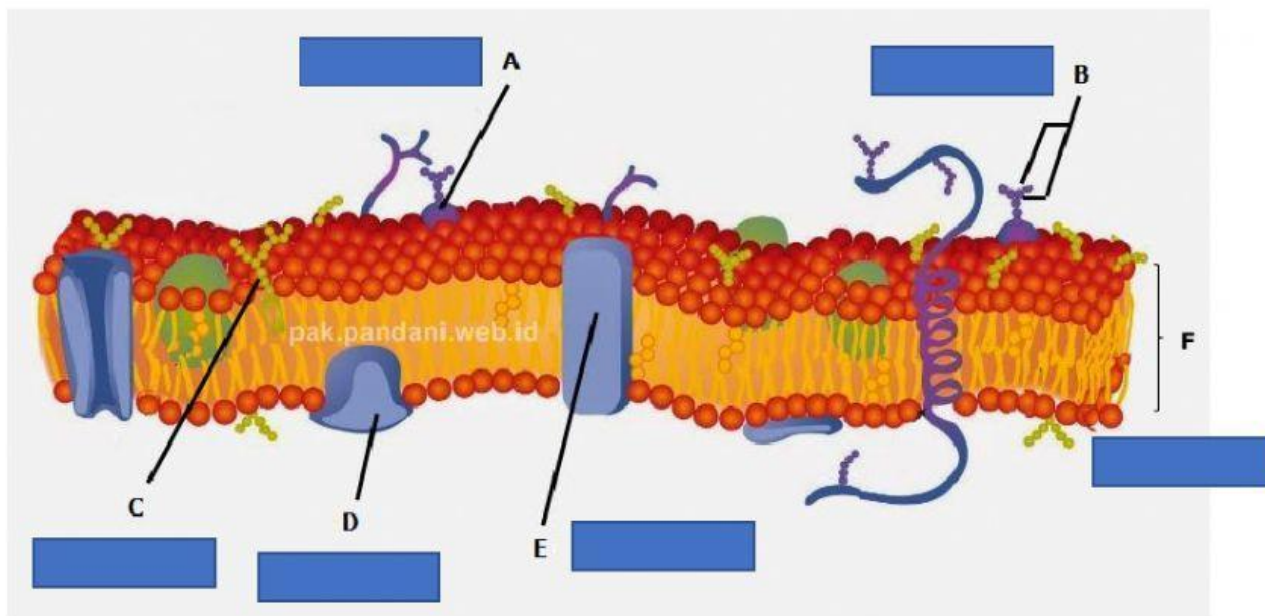


Mana sajakah organel/bagian sel yang masing-masing dimiliki hewan dan tumbuhan? Yuk, klik bagian-bagian yang menurutmu ada, dan biarkan jika tidak ada!

SEL TUMBUHAN	SEL HEWAN
Nukleus	Nukleus
Membran sel	Membran sel
Dinding sel	Dinding sel
Badan Golgi	Badan Golgi
Retikulum Endoplasma	Retikulum Endoplasma
Mitokondria	Mitokondria
Plastida	Plastida
Sentriol	Sentriol
Vakuola besar	Vakuola kecil
Ribosom	Ribosom

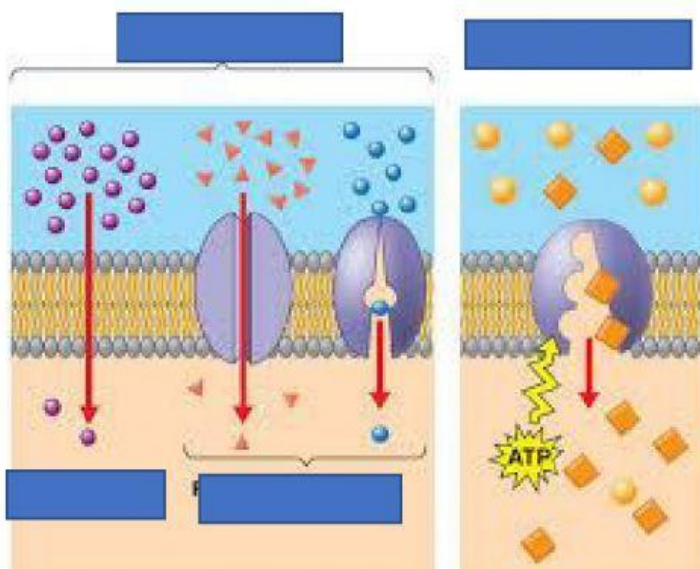
KEGIATAN 2 – Mengidentifikasi bagian membran sel dan transportasi pada sel

Baik sel tumbuhan maupun sel hewan, memiliki membran sel atau membran plasma. Membran ini memiliki struktur mozaik, yang terdiri atas gabungan fosfolipid, protein, glikoprotein, kolesterol, dll, sehingga memungkinkan zat-zat tertentu lewat, dan zat-zat lain terhalang. Sifat membran sel yang selektif ini disebut membran semipermeabel.



Untuk lebih tahu tentang bagian-bagian membran plasma, yuk drag nama bagian tersebut ke tempat yang seharusnya!

Fosfolipid bilayer		Glikoprotein	
	Protein integral		Glikoprotein
Protein perifer		karbohidrat	



Difusi	Transport Aktif
Difusi Berfasilitas	Transport pasif