

Escola: \_\_\_\_\_

Nome: \_\_\_\_\_

Teresina, \_\_\_\_\_ de \_\_\_\_\_ de \_\_\_\_\_

Professora: Francisca Rodrigues

5º Ano

Ciências

### Atividade

1. A que espécie os seres humanos pertencem?

\_\_\_\_\_

\_\_\_\_\_

2. Marque as alternativas corretas.

- a) ( ) O corpo humano funciona como uma grande máquina.
- b) ( ) O ser humano é uma verdadeira composição orgânica.
- c) ( ) Quando o homem se reproduz ele não transfere nenhuma característica familiar.
- d) ( ) Cada ser humano é único.
- e) ( ) Pelo exame de DNA é possível a identificação da paternidade.

3. Que cuidados devemos ter com o nosso corpo?

\_\_\_\_\_

\_\_\_\_\_

4. Complete o mapa conceitual.

**CORPO HUMANO**



Formado por



\_\_\_\_\_



Quando realizam a

mesma função, formam os



\_\_\_\_\_



Quando juntos, formam os

\_\_\_\_\_

Quando desempenham funções diferentes, formam os



\_\_\_\_\_



Organizados em

grupos que são



\_\_\_\_\_



\_\_\_\_\_



\_\_\_\_\_



\_\_\_\_\_

5. Relacione as colunas de acordo com as legendas

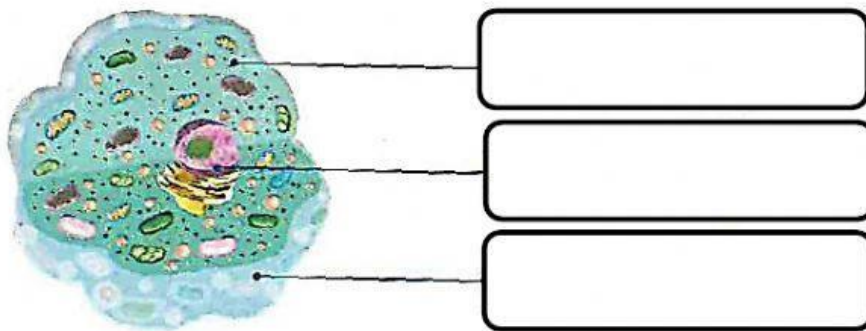
#### 1. Sistemas

#### 2. Órgãos

#### 3 Organismo

- a) ( ) São formados pela união dos tecidos para desempenhar uma determinada função.
- b) ( ) Cada um pode ser visto de maneira independente, mas, todos se articulam de maneira integrada no funcionamento do organismo.
- c) ( ) É o conjunto de todos os sistemas.

6. Observe a célula e nomeie cada uma de suas partes.



7. O que é

- a. Que constitui a parte da célula que fica entre a membrana e o núcleo? \_\_\_\_\_
- b. Que por ela, entram substâncias como água, oxigênio, alimentos, etc. \_\_\_\_\_
- c. Que está no centro da célula. \_\_\_\_\_

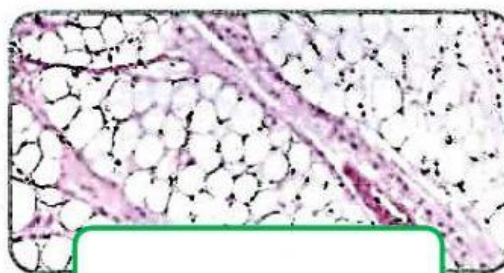
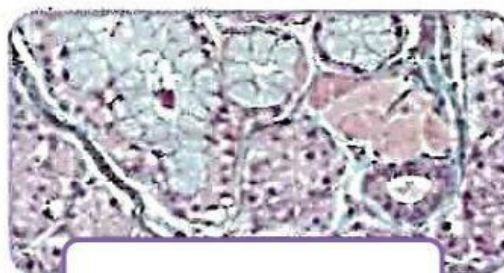
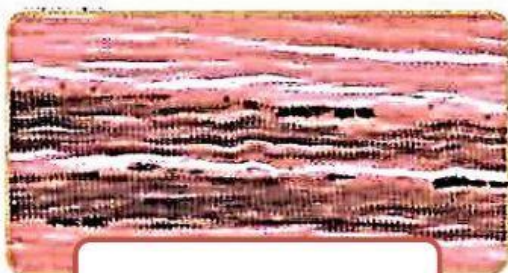
8. Classifique em unicelulares (**U**) ou pluricelulares (**P**).

- |           |               |             |             |
|-----------|---------------|-------------|-------------|
| ( ) Homem | ( ) Aves      | ( ) Boi     | ( ) Peixes  |
| ( ) Ameba | ( ) Bactérias | ( ) Répteis | ( ) Insetos |

9. Pesquise e escreva a definição de:

Genética

10. Observe as imagens e identifique o tipo de célula.



11. Defina:

a. Seres unicelulares.

---

---

b. Seres pluricelulares.

---

---

12. Relacione as colunas corretamente.

1. Célula macroscópica      2. Célula microscópica      3 . Célula Epitelial

(      ) Agrupadas com outras, forma tecidos.

(      ) Podem ser vistas a olho nu.

(      ) Só pode ser vista com o auxílio de um microscópio.

13. Descreva:

a. Membrana celular:

---

---

b. Citoplasma

---

---

c. Núcleo

---

---