



# CIENCIAS NATURALES

Lic. Ingrid Johana España Gonzalez



## TEJIDOS VEGETALES

Une cada tejido con su definición

COLUMNA A		COLUMNA B
Tejido de crecimiento	<input type="radio"/>	<input type="radio"/> Se caracteriza por tener células con paredes gruesas y les da protección a las plantas.
Tejido de sostén	<input type="radio"/>	<input type="radio"/> distribuyen agua y sustancias orgánicas (savia bruta y elaborada). Existen dos tipos: Xilema y floema.
Tejido de conducción	<input type="radio"/>	<input type="radio"/> aportan resistencia a la planta. Existen dos clases esclerénquima y colénquima
Tejido de producción y almacenamiento	<input type="radio"/>	<input type="radio"/> Se encuentran por toda la parte interior de las plantas verdes, cumple funciones como realizar fotosíntesis, almacenar agua o nutrientes.
Tejido de protección	<input type="radio"/>	<input type="radio"/> produce las células que forman la planta y permitir su crecimiento.

Tejido de  
conducción

Tejido de  
producción

Colénquima y  
esclerénquima

Floema y floema





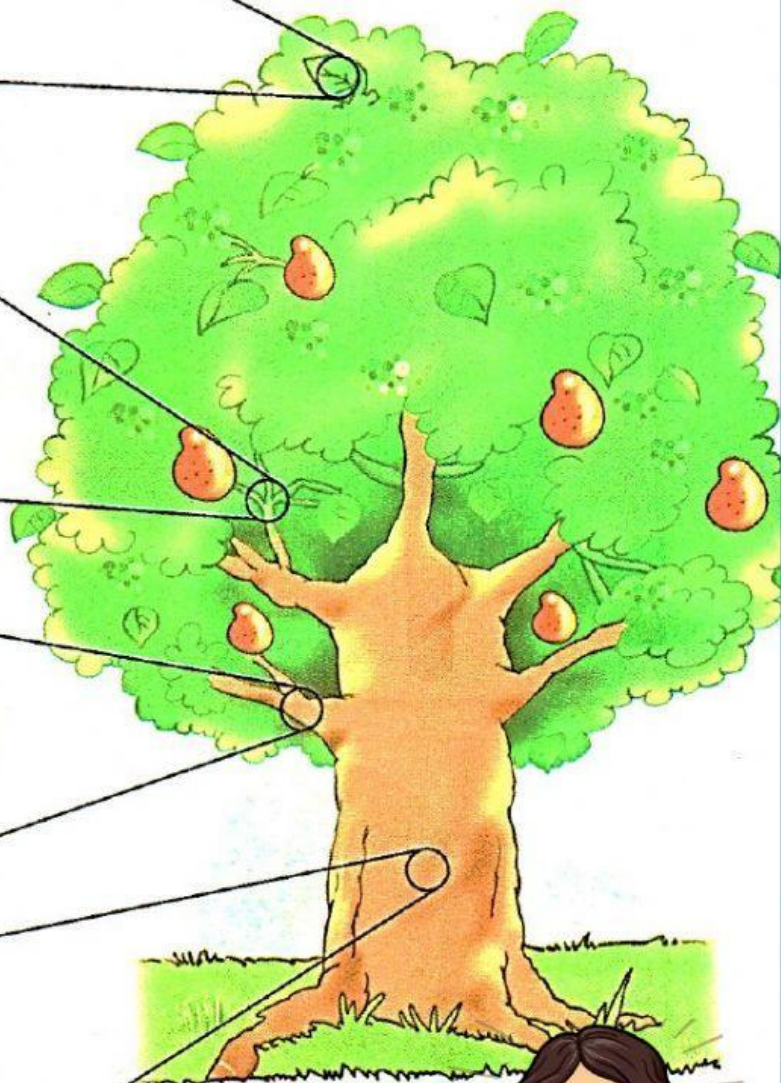
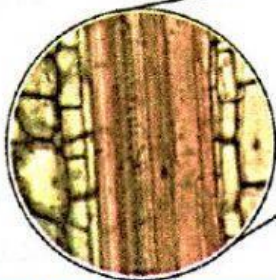
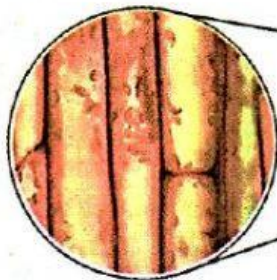
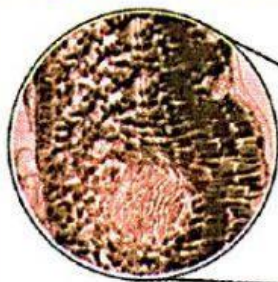
Ubica cada tejido con la imagen que corresponde

Tejido de  
conducción

Esclerénquima

Colénquima

Tejido de  
producción



MUY BIEN