

## ATIVIDADE DE INGLÊS - 6º ANO - TURMA \_\_\_\_\_

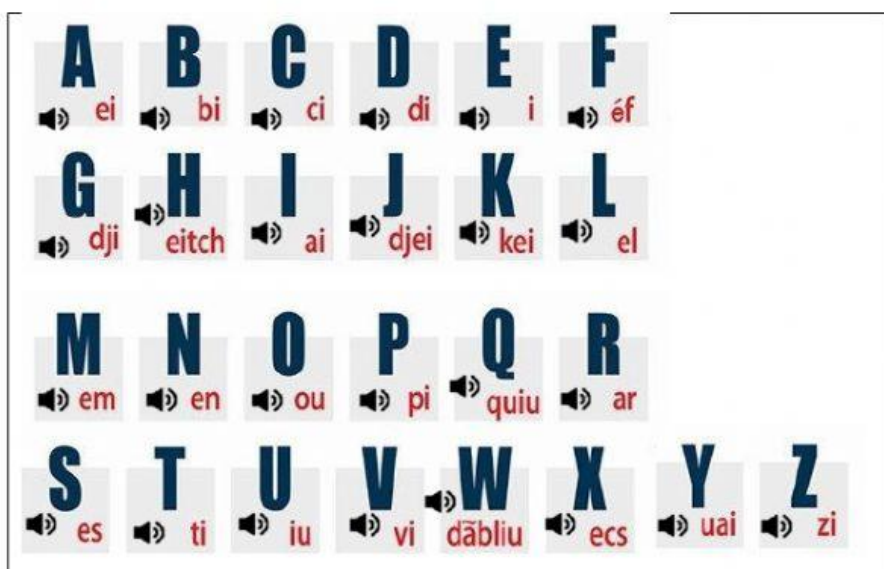
Nome: \_\_\_\_\_ Data: \_\_\_\_/\_\_\_\_/2021

Escola: \_\_\_\_\_

### THE ALPHABET

Você conhece o alfabeto em inglês? Claro que as letras são as mesmas que temos por aqui, mas o que quero dizer é se você conhece a **pronúncia** dessas letras em inglês. Saber a pronúncia de cada letra ajuda você a **soletrar** as palavras e a entender quando as soletram para você. Sem falar que isso ajuda você a identificar, por exemplo, quando algo tem som de vogal ou de consoante para melhor entender o uso dos artigos “a” e “an” em inglês.

**Para facilitar a sua pronúncia**, foi colocada uma espécie de transcrição fonética (que é mais ou menos como se emite cada som), logo abaixo. Tente reproduzir:



Quando lemos uma palavra, pronunciando suas letras separadas e sucessivamente, estamos **SOLETRANDO**. Em Inglês, chamamos isso de **SPELL**. Para pedir que alguém soletre algo, usamos a expressão “**Can you spell...?**” ou então, “**How do you spell...?**”

Exemplos: 🗣️ Can you spell BIKE? It's: 🗣️ BI – AI – KEI – I  
🗣️ How do you spell DOG? It's: 🗣️ DI – OU – GI

- **OBS:** Note que foram escritos os **sons da tabela acima**. Isso foi feito para que você visualize melhor, apenas. Este não é o modo adequado de fazer na escrita, apenas para pronunciar.

**Veja outros exemplos:**

🗣️ How do you spell **Student**? - It's: 🗣️ ES - TI - IU - DI - I - EN - TI






🗣️ Can you spell **book**? - It's: 🗣️ BI - OU - OU - KEI



1- Observe o quadro abaixo e solete os nomes das crianças. Use o método que foi apresentado acima (escreva o som que cada letra “representa”):

## Greetings

*Can you spell....?*

Ann

Tim

Sam

Pat

Ben

Can you spell your name?

Yes, I can.  
A - N - N .





Can you spell your name?

Yes, I can.  
\_ \_ \_ .

Can you spell your name?

Yes, I can.  
\_ \_ \_ .

2- Descubra cada letrinha pelo som, complete os quadrinhos e ligue os nomes das crianças:

<div><div></div><div></div><div></div><div></div></div> <div>(eitch) (ei) (en) (ei)</div>		• PAUL
<div><div></div><div></div><div></div><div></div></div> <div>(el) (iu) (kei) (i)</div>		• HANA
<div><div></div><div></div><div></div><div></div></div> <div>(pi) (ei) (iu) (el)</div>		• LUKE
<div><div></div><div></div><div></div><div></div></div> <div>(di) (ei) (en) (ai)</div>		• DANI

**3-** Agora é a sua vez! Spell your name! (Soletre o seu nome!). Lembre-se de usar a tabela do início para escrever o “som” de cada letra. Veja o modelo:

**Sua resposta:** My name is \_\_\_\_\_. It's \_\_\_\_\_.  
(seu nome) (escreva o som de cada letra)

**GOOD STUDY!!!**  
TEACHER KÁTIA

PROFESSORA K A T I A