

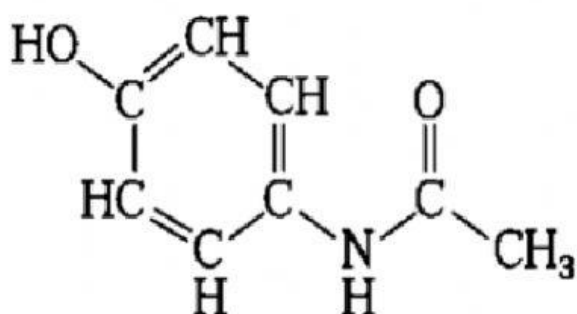


## ใบงาน เรื่อง พันธะโคเวเลนต์

ชื่อ-สกุล  เลขที่  ชั้น

คำชี้แจง: ให้นักเรียนตอบคำถามให้ถูกต้อง

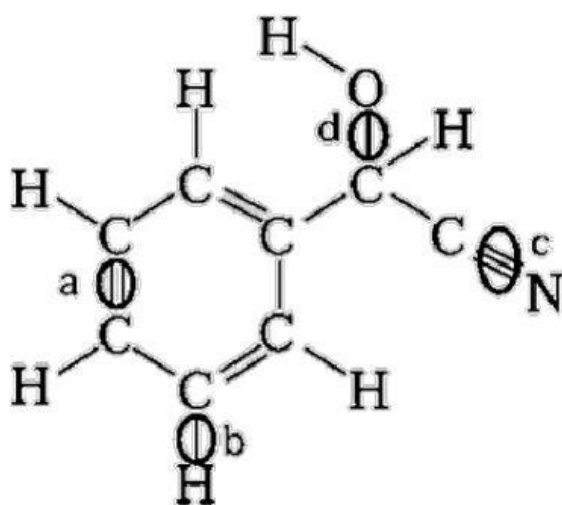
1. สูตรโมเลกุลของพาราเซตามอล (paracetamol) เป็นดังนี้  $C_w H_x O_y N_z$   
จากสูตรโครงสร้าง  $w \times y$  และ  $z$  มีค่าเท่าใด



w   
x   
y   
z

สูตรโครงสร้างพาราเซตามอล

2. พันธะที่ตำแหน่ง a b c และ d ในสูตรโครงสร้างเป็นพันธะชนิดใด



a   
b   
c   
d