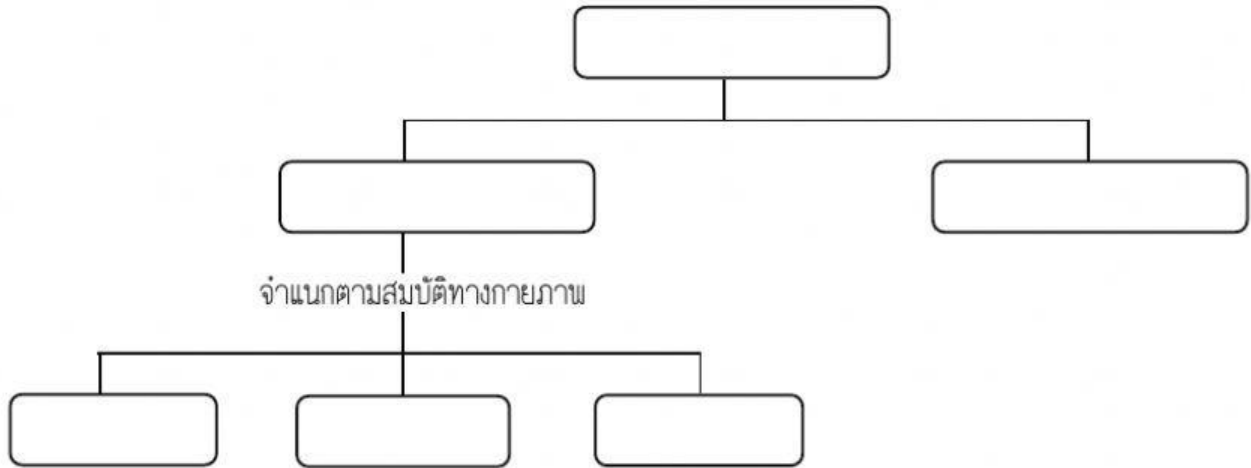


ใบงาน เรื่อง สมบัติของธาตุ

ตอนที่ 1 จงนำข้อความที่กำหนดให้เติมลงในแผนผังให้ถูกต้อง

โลหะ ธาตุ อโลหะ สารบริสุทธิ์ กึ่งโลหะ สารประกอบ



ตอนที่ 2 : จงจับคู่ข้อความที่มีความสัมพันธ์กันให้ถูกต้อง

- 1. มีความมันวาว ยืดเป็นเส้น หรือ ตีเป็นแผ่นบางได้
- 2. เป็นอโลหะที่มีจุดเดือดจุดหลอมเหลวสูง
- 3. เป็นโลหะที่มีสถานะเป็นของเหลวที่อุณหภูมิห้อง
- 4. นำความร้อนและนำไฟฟ้าได้ดี
- 5. เป็นธาตุที่มีทั้ง 3 สถานะ ของแข็ง ของเหลว และแก๊ส
- 6. แมกนีเซียม (Mg) ทองแดง (Cu) ทองคำ (Au)
- 7. กำมะถัน (S) โบรมีนในสถานะแก๊ส (Br₂) คาร์บอน (C)
- 8. เป็นธาตุที่สามารถแผ่รังสีได้
- 9. ใช้ในการคำนวณหาอายุของโบราณวัตถุหรืออายุของฟอสซิล
- 10. ใช้ความร้อนจากปฏิกิริยานิวเคลียร์เพื่อใช้ในการผลิตกระแสไฟฟ้า
- 11. ใช้ในการติดตามเพื่อศึกษาและรักษาโรคต่อมไทรอยด์เป็นพิษ
- 12. ใช้ในการรักษาโรคมะเร็ง
- 13. มีเลขอะตอมสูงเกินกว่า 82

- A. คาร์บอนที่เป็นโครงผลึก
ร่างตาข่าย
- B. ยูเรเนียม-238
- C. อโลหะ
- D. ไอโอดีน-131
- E. พรอท
- F. ธาตุกัมมันตรังสี
- G. คาร์บอน-14
- H. โคบอลต์-60
- I. โลหะ