

NOMBRES Y APELLIDOS :

INSTITUCIÓN EDUCATIVA:

DOCENTE :

GRADO:

FECHA:

## ANIMALES EN PELIGRO DE EXTINCIÓN EN COLOMBIA

Las preguntas 1, 2 y 3 se responden de acuerdo con el siguiente texto:

Las especies se extinguen o ven reducidas sus poblaciones por varias razones, pero la causa principal es la destrucción del hábitat debido a actividades humanas.

A medida que evolucionan las diferentes especies, la mayoría de ellas se adaptan al hábitat o ambiente específico que mejor reúne sus necesidades de supervivencia. Sin este hábitat particular, la especie no puede sobrevivir.

Las actividades humanas tales como contaminación, drenaje de humedales, conversión de sabanas en tierras de pastoreo, deforestación, urbanización, destrucción de los arrecifes de coral, y la construcción de caminos y presas, han destruido o dañado seriamente y fragmentado los hábitats disponibles.

La fragmentación de hábitats, el aislamiento y división de hábitats en áreas menores, han provocado que las especies de plantas y animales que permanecen en esas "islas" de hábitat pierdan contacto con otros de su propia clase, esto reduce su diversidad genética, haciéndolos menos adaptables al cambio ambiental o climático, y los deja altamente vulnerables a la extinción.

A veces los hábitats fragmentados llegan a ser tan pequeños que no pueden mantener una población sostenible.

**Selecciona la respuesta correcta.**

- Según el texto anterior, la causa principal de la extinción de las especies es:
  - El cambio climático.
  - La destrucción del hábitat.
  - La pesca excesiva.
  - La minería indiscriminada.
- Si el ser humano destruye el hábitat particular de una determinada especie, entonces dicha especie:
  - evolucionará y se adaptará rápidamente a un nuevo hábitat.
  - seguiría viviendo en el hábitat destruido sin ningún problema.
  - Estará condenada a extinguirse al no poder sobrevivir.
  - se irá a otra parte con condiciones ambientales distintas.



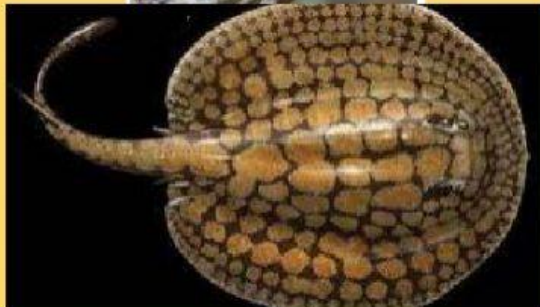
3. Cuando los animales de una misma especie quedan reducidos a pequeñas "islas" por causa de la fragmentación de sus hábitats, su diversidad genética se ve también reducida haciéndolos:
- A. más fuertes antes las adversidades producidas por el ser humano.
  - B. menos adaptables a los cambios climáticos.
  - C. más dóciles y menos salvajes.
  - D. No sufren ninguna alteración porque son muy resistentes a los cambios.
4. De los siguientes animales de Colombia, ¿cuál NO está en peligro de extinción?
- A. Oso de anteojos
  - B. Tordo montañoero
  - C. Mono tifi de cabeza blanca
  - D. La ballena jorobada
5. Une con una línea el animal con su respectivo nombre:



raya eléctrica  
colombiana



tordo montañoero



oso de anteojos



mono tití cabeciblanco



mono lanudo colombiano



mico nocturno