



OA1: observar y describir, por medio de la investigación experimental, las necesidades de las plantas y su relación con la raíz, el tallo y las hojas.
OA3: Observar y describir algunos cambios de las plantas con flor durante su ciclo de vida (germinación, crecimiento, reproducción, formación de la flor y del fruto), reconociendo la importancia de la polinización y de la dispersión de la semilla.

Completa

1.-Ordena el Ciclo de vida de la planta



1	2
3	4

2.- Completa.

La planta nace de una la cual germina, crece y da
en un ciclo de vida que se

3.- Nacimiento de una planta a partir de una semilla, ¿qué es?

- a) Fotosíntesis b) Germinación c) Fluorización

4.- Etapas del ciclo de vida de la planta

--	--	--	--	--

1


2

3

4

5



5.- De la  brotan primeramente:

a) Flor



b) Raíz



c) Tallos



6.- De las  brotan :.

a) Raíz



b) Hoja



c) Frutos



7.- Dentro de los  hay:

a) Hojas



b) Semillas



c) Tallos



8.- La tierra, el agua, el aire y el sol, a la planta se sirve para:

a) Verse más bella

b) Como abrigo

c) como alimento

9) ¿Que elemento para producir su propio alimento se encuentran sobre la tierra?

a) Agua



b) Sol



c) Tierra(Sales Minerales)



10.-Ubica en el rectángulo la definición



Órgano reproductor de las plantas

Mantener las plantas sujetas al suelo

Contienen la semilla de la planta.

Sostiene las hojas, las flores y los frutos

Captan la luz solar, el aire del ambiente y el agua, para elaborar su propio alimento

11.-¿Quién es el encargado de transportar el agua y las sales minerales, para realizar la fotosíntesis?

a) Raíz



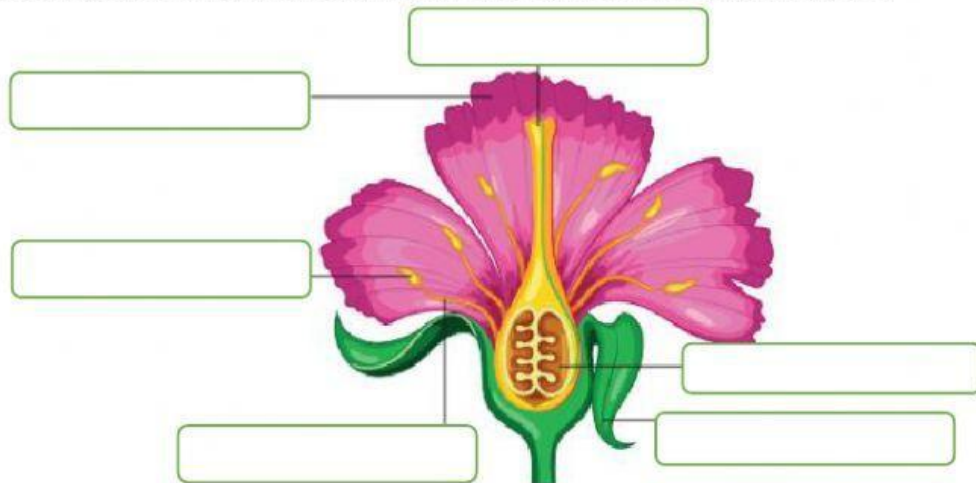
b) Semillas



c) Tallos



12.- Parte de una flor (ARTERA, ESTAMBRE, PETALO, PISTILO, OVARIO, SÉPALO)



13.- ¿Cuál es el órgano masculino de la planta?



Estambre



Pistilo

14.- ¿Cuál es la función de los Sépalos?

- a) Contienen los óvulos de la planta
- b) Protegen el Estambre y Pistilo
- c) Protegen los pétalos de la Planta.