

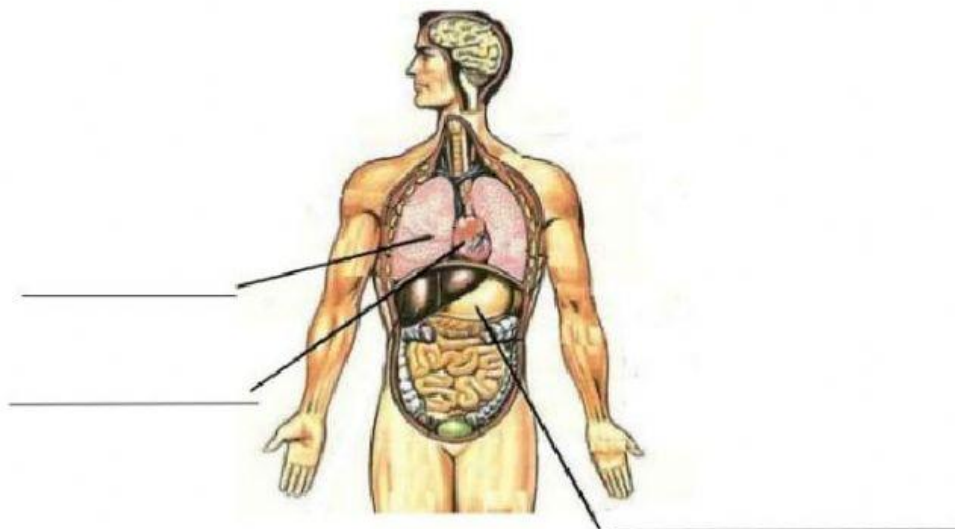


**INSTITUCIÓN EDUCATIVA HUMBERTO TAFUR CHARRY  
BÁSICA PRIMARIA**

"La enseñanza que deja huella no es la que se hace de cabeza a cabeza,  
Sino de corazón a corazón"



2. Escribe el nombre de los tres sistemas señalados:



3. Coloca **V** o **F** según corresponda y justifica las falsas

- 1) \_\_\_\_\_ Las células están presentes en todos los seres vivos
- 2) \_\_\_\_\_ Todos los seres vivos tienen la misma forma, tamaño y cantidad de células
- 3) \_\_\_\_\_ Los seres humanos son unicelulares
- 4) \_\_\_\_\_ Las células pueden vivir solas
- 5) \_\_\_\_\_ El tercer nivel de organización son los tejidos
- 6) \_\_\_\_\_ Un órgano es una agrupación de tejidos

4. Completa la información:

- a. Los niveles de organización biológica de los seres vivos desde el mas sencillo son:  
\_\_\_\_\_, \_\_\_\_\_, \_\_\_\_\_, \_\_\_\_\_ y \_\_\_\_\_
- b. La función de nutrición está formada por los sistemas: \_\_\_\_\_,  
\_\_\_\_\_ y \_\_\_\_\_.
- c. La función de relación está conformada por los sistemas: \_\_\_\_\_,  
\_\_\_\_\_ y \_\_\_\_\_.
- d. Los órganos de los sentidos son importantes en la función de: \_\_\_\_\_