

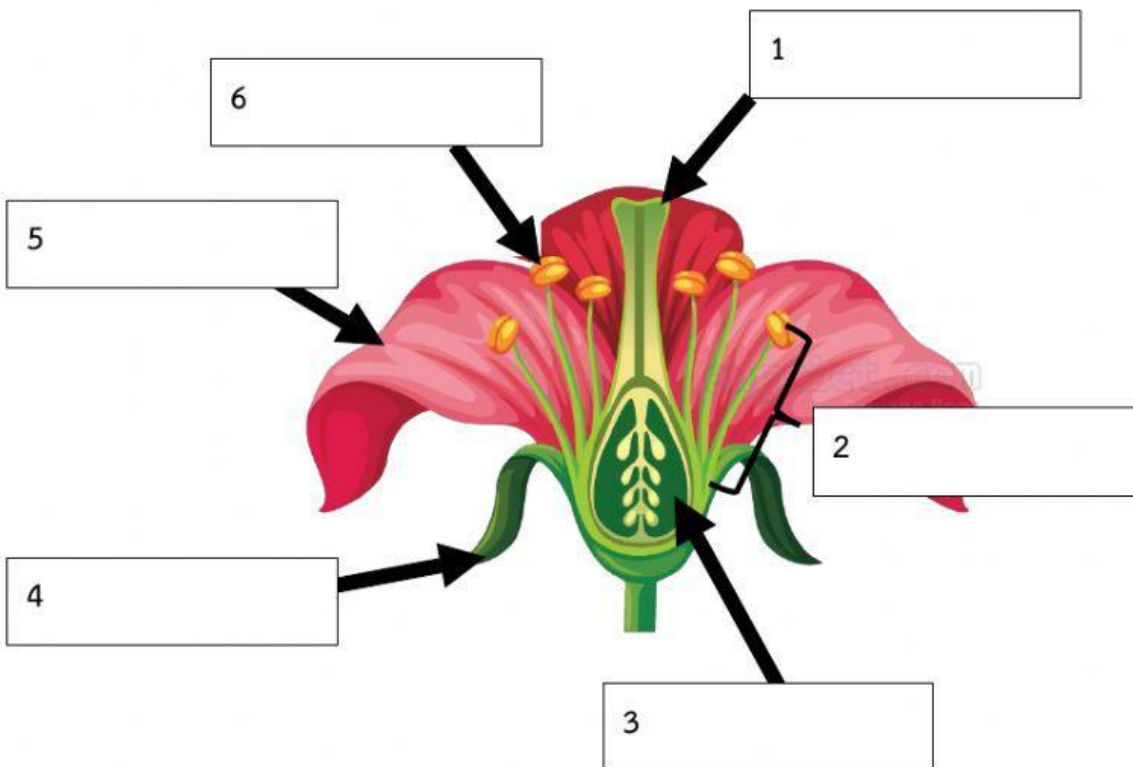
ใบงาน 4.1

ลักษณะโครงสร้างของดอกที่มีส่วนทำให้เกิดการถ่ายเรณู

ชื่อ.....นามสกุล.....เลขที่.....ชั้น.....

1. คำชี้แจง ให้นักเรียนจับคู่ส่วนประกอบของพืชดอกให้ถูกต้อง

- กลีบเลี้ยง กลีบดอก อับเรณู เกสรเพศผู้ เกสรเพศเมีย รังไข่ กลีบเลี้ยง



2. จงพิจารณาข้อความต่อไปนี้ และเขียนคำว่าถูก หน้าหน้าความที่ถูกต้อง และเขียนคำว่าผิด หน้าข้อความที่ผิด

ตัวอย่างถูก.....2.1 การปฏิสนธิเกิดขึ้นที่รังไข่

.....2.2 ส่วนที่เกี่ยวข้องกับการสร้างเซลล์สืบพันธุ์เพศผู้คืออับเรณู

.....2.3 ส่วนที่เกี่ยวข้องกับการสร้างเซลล์สืบพันธุ์เพศเมียคือ เกสรเพศเมีย

.....2.4 การถ่ายเรณู เป็นการเคลื่อนย้ายเรณูจากอับเรณูไปยังยอดเกสรเพศเมีย