

STRUKTUR DAN FUNGSI SEL

KD: 3.1 Menjelaskan komponen kimiawi penyusun sel, struktur, fungsi, dan proses yang berlangsung dalam sel sebagai unit terkecil kehidupan.

Nama: XXXXXXXXXX

Kelas:

A. Tentukan Jenis Sel (Berdasarkan Ada Tidaknya Membran Inti) Penyusun Organisme Berikut!



B. Pilihlah Nama yang Tepat untuk Nama Organel pada Gambar!

Dinding Sel

RE

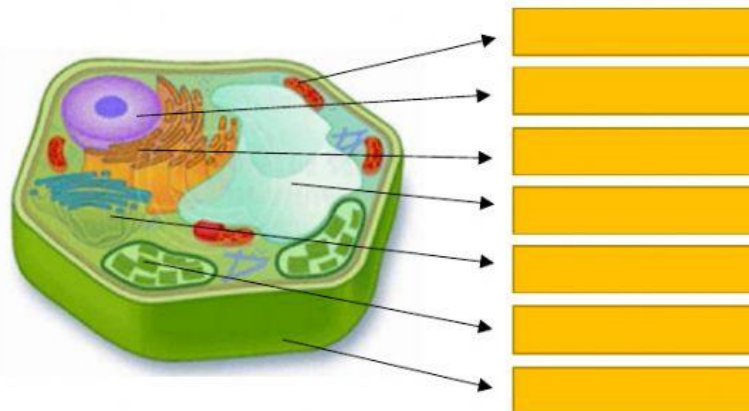
Kloroplas

Mitokondria

Badan Golgi

Vakuola

Nukleus



C. Beri Garis Penghubung yang Menunjukkan Kesesuaian Organel dan Fungsinya!

Dinding Sel

RE

Kloroplas

Mitokondria

Badan Golgi

Vakuola

Nukleus

Fungsi Sekresi

Respirasi Sel

Pelindung