

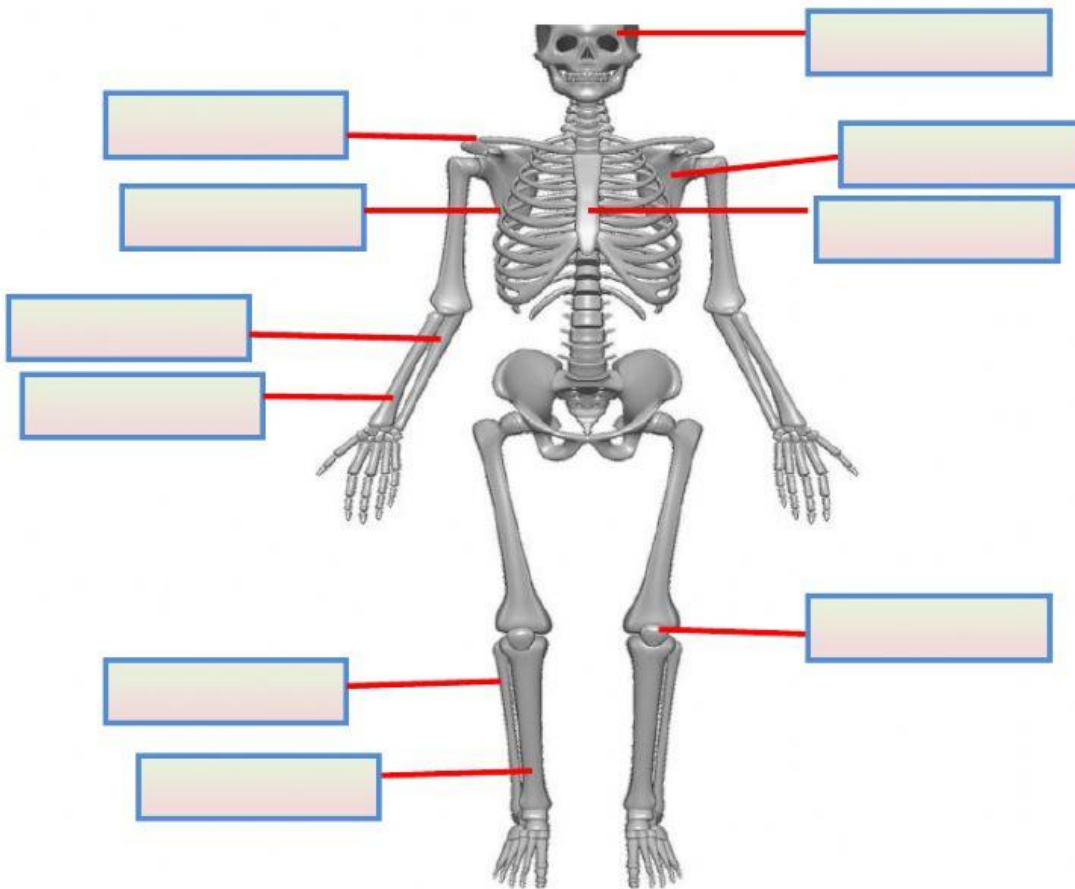


Nama : \_\_\_\_\_  
Kelas : \_\_\_\_\_  
No Absen: \_\_\_\_\_

## SISTEM GERAK PADA MANUSIA

### A. RANGKA

Ayo kita kenali tulang-tulang yang menyusun tubuh kita dengan cara pindahkan nama-nama tulang kemudian letakkan pada gambar yang sesuai!



- |                  |              |                  |                 |                |
|------------------|--------------|------------------|-----------------|----------------|
| Tulang kering    | Tulang betis | Tulang tengkorak | Tulang dada     | Tulang hasta   |
| Tulang pengumpil | Tulang lutut | Tulang rusuk     | Tulang selangka | Tulang belikat |

## B. JENIS-JENIS TULANG

Tarik garis pada gambar tulang sesuai jenis tulang!



Tulang panjang



Tulang pilih



Tulang pendek



Tulang tidak beraturan

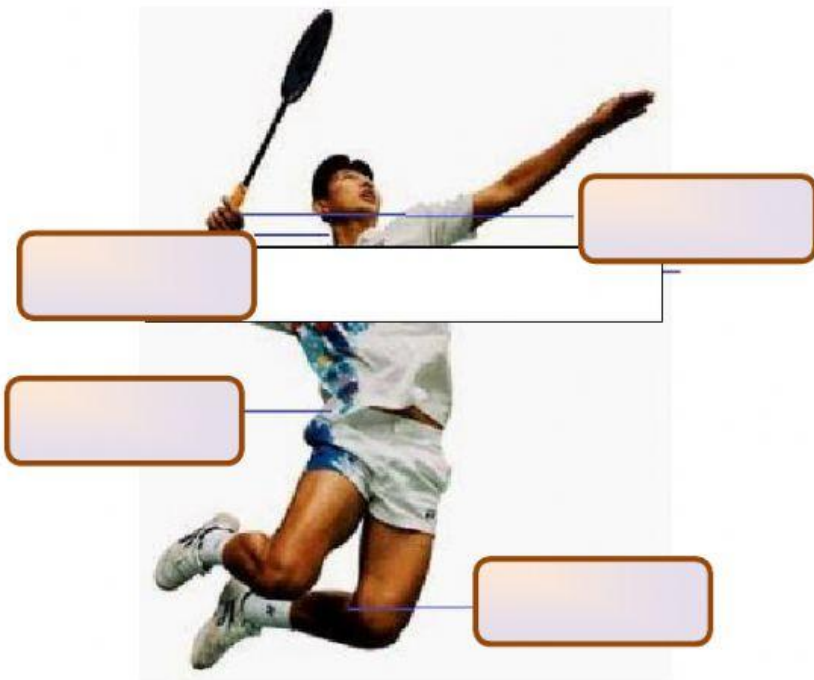
### C. SENDI

Untuk lebih memahami jenis-jenis sendi pada manusia, ayo tempatkan nama sendi yang ada sesuai dengan gambar yang disediakan!





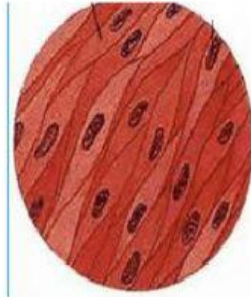
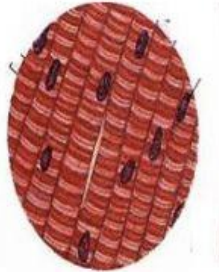
- Sendi putar
- Sendi pelana
- Sendi peluru
- Sendi geser
- Sendi pelana



- Sendi putar
- Sendi engsel
- Sendi peluru
- Sendi pelana
- Sendi geser

D. OTOT

Pilihlah option yang paling tepat sesuai gambar yang ada dengan cara mengklik kotak yang ada di bawah gambar!



E. GANGGUAN DAN KELAIANAN PADA SISTEM GERAK

Tariklah nama gangguan/kelainan dengan cirri-ciri yang sesuai!

Osteoporosis

Tulang belakang  
melengkung ke samping



Lordosis

Patah tulang



Fraktura

Tulang belakang  
melengkung ke depan



Skoliosis

Sendi bengkak



Artritis

Kekurangan  
kalsium



